

## おおさかし だ かつ 大阪市の ごみの 出し方

ごみは わけて なか が み 見える ふくろ に 入れて だ します。



ごみの ことで わからないときは、でんわ を かけて ください。

☎ : 06-6323-3511

## だ じかん だ ひ ごみを 出す時間 と 出す日

◆あさ 朝 9時までに き 決まっている ばしょ に だ します。

(よる 夜に だ したら だめです!! どうぶつ 動物が、た もの 食べ物を さがします。)

◆ごみを 出す日は、でんわ で き 聞いて ください。

☎ : 06-6323-3511



## ごみの わけ方 <sup>かつ</sup>

- しげん 資源ごみ (しゅうかん 1週間に かい 1回です。)
- ようきほうそう 容器包装プラスチック (しゅうかん 1週間に かい 1回です。)
- こし いるい 古紙、衣類 (しゅうかん 1週間に かい 1回です。)
- ふつう 普通ごみ (しゅうかん 1週間に かい 2回です。)
- そだい 粗大ごみ
- おおさかし 大阪市の あつ 集めない ごみ

しげん  
資源ごみ

しげん  
・資源ごみ：びん、ペットボトル、

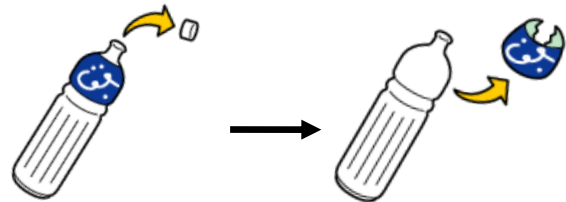
きんぞく  
金属でできたもの(缶、やかん、なべ、鍋など)



しげん  
『資源ごみ』を出すときのちゅうい！！

◆「ペットボトル」は

ふたと ラベルを とります。



ふたを とる

ラベルを とる

◆ 洗ってから 出します。



あら  
洗う

だ  
出す

◆「スプレー缶」、「ガスの缶」を出すとき

つか  
使いきってから あな  
穴をあけずに だ  
出してください。


しげん  
資源ごみとは べつ  
別の なか  
中が み  
見える ふくろ  
袋に い  
入れてください。

しげん  
「資源ごみ」で出します。



- は、「ようきほうそう  
容器包装プラスチック」で だ  
出します。  
ふた ラベル
- ペットボトルには、 の え  
絵が あります。

ようきほうそう  
容器包装プラスチック

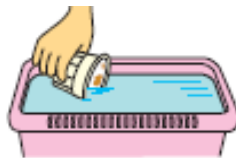
ようきほうそう  
・「容器包装プラスチック」には、の絵があります。



ようきほうそう  
『容器包装プラスチック』を <sup>だ</sup>出すときの <sup>ちゅうい</sup>注意！！

◆ <sup>なか</sup>中に <sup>もの</sup>物が <sup>のこ</sup>残っているときは、<sup>つか</sup>使いきってから <sup>だ</sup>出します。

◆ よごれているときは、  
<sup>あら</sup>洗ってから <sup>だ</sup>出します。



<sup>あら</sup>洗う → <sup>だ</sup>出す

(<sup>しょっき</sup>食器を <sup>あら</sup>洗ったあとに <sup>のこ</sup>残っている水を <sup>みず</sup>使いましょう。)

◆ <sup>あら</sup>洗っても よごれが とれないものは、「<sup>ふつう</sup>普通ごみ」で <sup>だ</sup>出します。

こし いるい  
古紙、衣類

①から⑥の種類に わけて 出して ください。

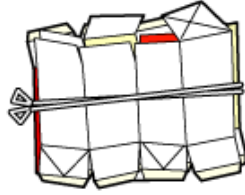
こし かみ  
・古紙 (いらなくなった 紙)



しんぶん おりにみ  
①新聞・折込チラシ



だん  
②段ボール



かみ  
③紙パック



ざっし  
④雑誌



た かみ  
⑤その他の紙

いるい ふく  
・衣類 (いらなくなった 服)



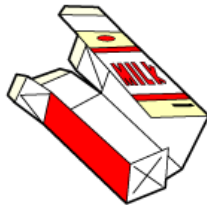
いるい  
⑥衣類

こし いるい だ ちゅうい  
『古紙』『衣類』を 出すときの 注意！！

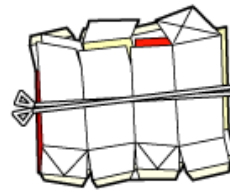
◆「紙パック」を 出すとき



あら  
洗う



ひら かわ  
開いて 乾かす



むす  
結ぶ

出す

◆「その他の紙 (紙の箱 紙の袋 コピーの紙 など)」を 出すとき



あつ  
集める



ふくろ い  
袋に 入れる

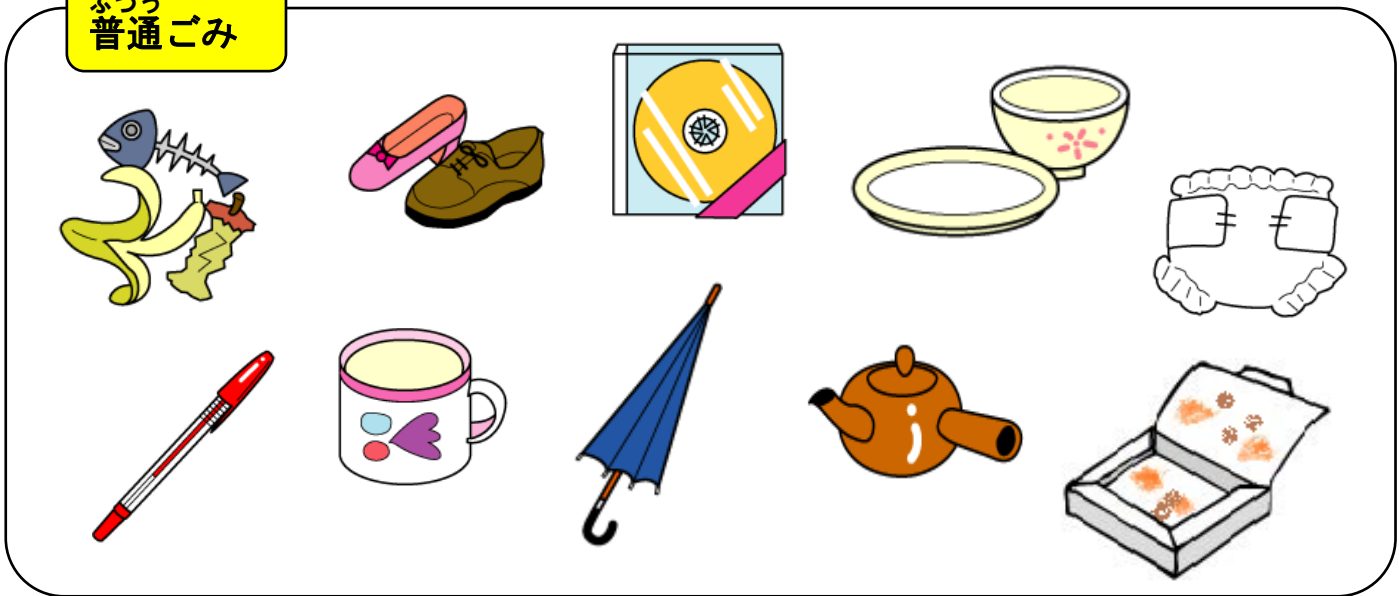
出す

◆衣類 (いらなくなった 服) は 洗濯して 乾かしてから 中が 見える 袋

に 入れて 出して ください。

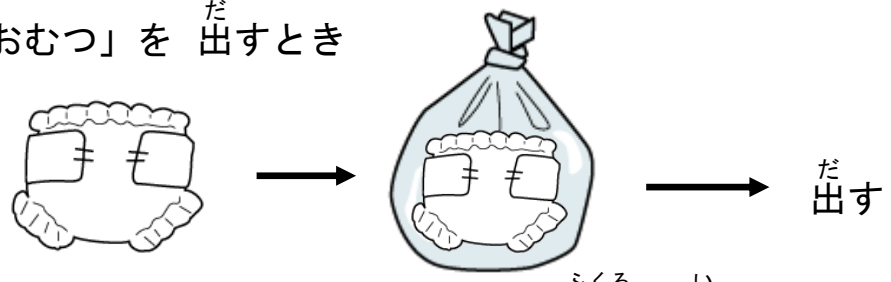
◆よごれている ときは、「普通ごみ」で 出します。

ふつう  
普通ごみ



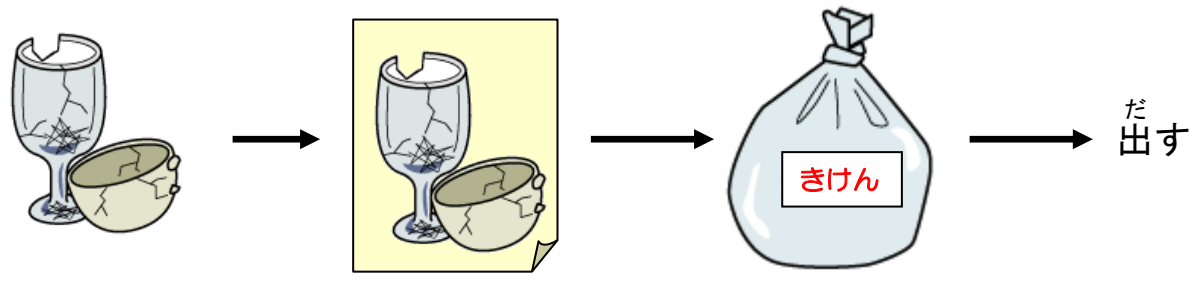
『普通ごみ』を出すときの注意！！

◆「おむつ」を出すとき



うんちを トイレに すててから 袋に入れる

◆われた物を出すとき (けがに気をつけてください。)

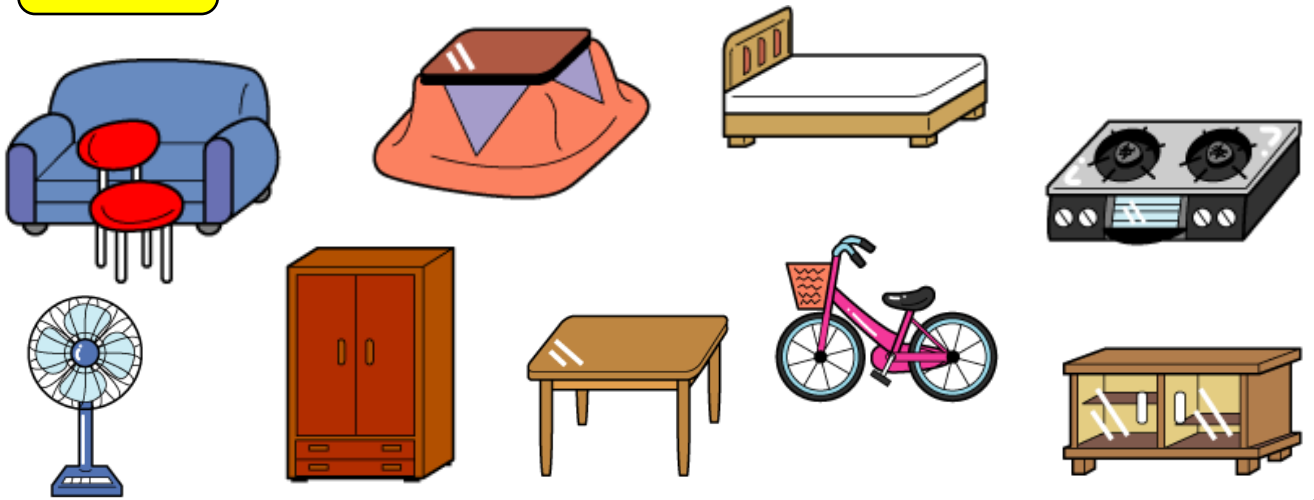


われた物

かみ紙で つつ包む

きけん と 書く

そだい  
粗大ごみ



そだい  
『粗大ごみ』をだ  
出すとき

たてよこ <sup>たか</sup>高さ <sup>えん</sup>円の <sup>ちよっけい</sup>直径 のうち <sup>いちばんなが</sup>一番長いところが 30センチメートルより  
<sup>なが</sup>長いもの または 1メートルより長い <sup>なが</sup>棒の <sup>かたち</sup>形のもの。

①、②、③、④、⑤のことをしてください。

② 「粗大ごみ収 <sup>そだい</sup>集 <sup>しゅうしゅうけつけ</sup>受付センター」に <sup>でんわ</sup>電話を <sup>する</sup>する。

または、ホームページ「粗大ごみ収 <sup>そだい</sup>集 <sup>しゅうしゅうけつけ</sup>受付システム」を <sup>ひら</sup>開く。

<sup>でんわ</sup>電話で <sup>つた</sup>伝えること、ホームページに <sup>か</sup>書くこと。

- 「<sup>す</sup>住んでいるところ」
- 「<sup>なまえ</sup>名前」
- 「<sup>でんわばんごう</sup>電話番号」
- 「<sup>だ</sup>もの <sup>おお</sup>大きさ」
- 「<sup>だ</sup>もの <sup>おお</sup>大きさ」



☎ : 0120-79-0053 ( <sup>けいたいでんわ</sup>携帯電話からは <sup>つながりません</sup>つながりません )

☎ : 0570-07-0053 ( <sup>おおさかしな</sup>大阪市内エリアへの <sup>つうわりようきん</sup>通話料 <sup>ひつよう</sup>金が必要 です )

<sup>ごぜん</sup>午前 9時 <sup>じ</sup>から <sup>ごご</sup>午後 5時 <sup>じ</sup>まで。( <sup>にちようび</sup>日曜日は <sup>やす</sup>お休み です。 )

HP : <https://s-kantan.com/kankyos-osaka-u/> ( <sup>じかん</sup>24時間、<sup>にち</sup>365日、いつでも )

③ 電話で 聞くこと。

● 「ごみを 出す日」

● 「番号」

● 「粗大ごみ処理手数料券【ごみを 出すための 券】に 必要な お金」

④ 【ごみを 出すための 券】を 買いに 行く。

必要な お金が、出す物で 違います。

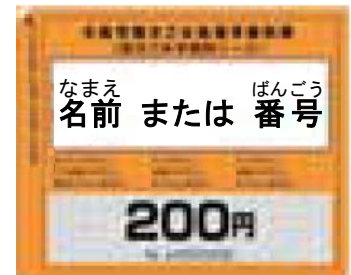
【ごみを 出すための 券】を 売っているところには、絵が あります。

(郵便局、コンビニ、スーパーマーケットなど)



⑤ 【ごみを 出すための 券】に 名前 または 番号 を 書く。

見える ところに は 貼ります。



⑥ ごみを 出す日の 朝 9時までに ごみを 出す。

★『粗大ごみ』を 出すときは、必ず ①か②のことをしてください！！

①電話

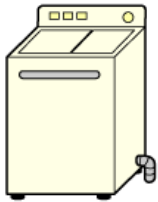
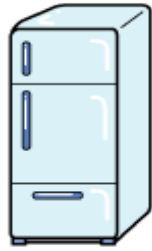
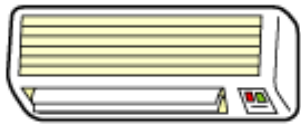
☎ : 0120-79-0053 (携帯電話からは つながりません)

☎ : 0570-07-0053 (大阪市内エリアへの通話料金が 必要です)

②ホームページを開く

HP : <https://s-kantan.com/kankyo-osaka-u/> (24時間、365日、いつでも)

おおさかし  
大阪市が あつめない ごみ



◆買った お店の ひと き 聞いて ください。

つく おおさかし かんきょうきょく  
作ったところ：大阪市 環境局

じゅうしょ おおさかし あべのく あべのすじ かい  
住所：大阪市 阿倍野区 阿倍野筋 1-5-1 あべのルシアス 13階

でんわばんごう  
電話番号：06 - 6630 - 3121

ばんごう  
ファックス番号：06 - 6630 - 3580

◆-----◆  
ごみの イラストの 多くは、おお けいざいさんぎょうしょう せいさく  
「経済産業省 3R 政策」の ホームページから

つか  
使っています。 <http://www.meti.go.jp/policy/recycle/index.html>