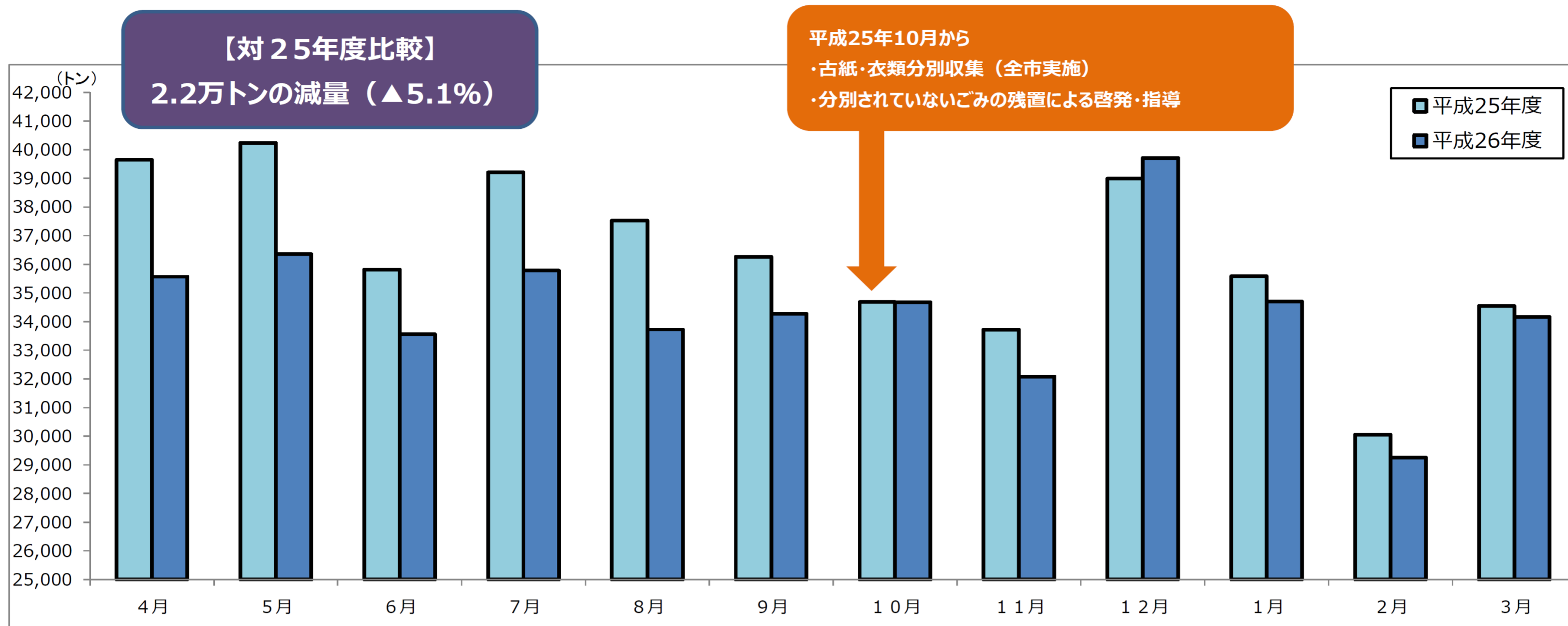


家庭系ごみ総収集量

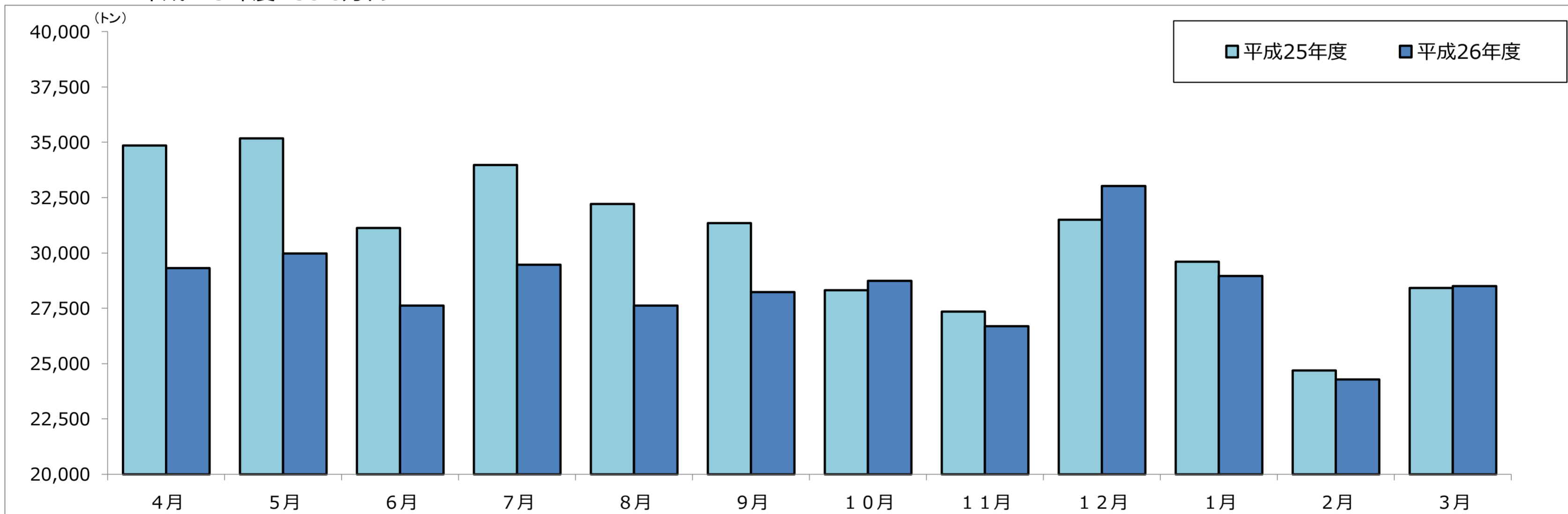


		4月	5月	6月	7月	8月	9月	10月	11月	12月	1月	2月	3月	合計
平成26年度（各月）		35,567	36,351	33,562	35,784	33,731	34,267	34,673	32,088	39,712	34,700	29,254	34,159	413,848
（累計）		35,567	71,918	105,480	141,264	174,995	209,262	243,935	276,023	315,735	350,435	379,689	413,848	
事業内訳	普通ごみ	29,316	29,976	27,616	29,462	27,618	28,223	28,740	26,692	33,031	28,953	24,289	28,500	342,416
	資源ごみ（※1）	2,023	2,145	2,149	2,397	2,281	2,296	2,069	1,774	2,185	2,108	1,712	1,937	25,076
	容器包装プラスチック	1,721	1,889	1,666	1,778	1,746	1,683	1,766	1,587	1,771	1,852	1,503	1,622	20,584
	古紙・衣類（※2）	1,297	1,177	1,073	1,080	1,053	1,001	1,031	1,034	1,414	1,036	918	968	13,082
	粗大ごみ	1,210	1,164	1,058	1,067	1,033	1,064	1,067	1,001	1,311	751	832	1,132	12,690
平成25年度（各月）		39,651	40,235	35,815	39,207	37,532	36,258	34,680	33,717	38,992	35,585	30,058	34,543	436,276
（累計）		39,651	79,886	115,701	154,909	192,440	228,699	263,379	297,097	336,089	371,674	401,732	436,276	
事業内訳	普通ごみ	34,850	35,181	31,131	33,967	32,209	31,351	28,320	27,344	31,494	29,600	24,692	28,410	368,549
	資源ごみ（※1）	1,999	2,169	2,046	2,428	2,500	2,230	2,226	1,932	2,305	2,137	1,799	2,007	25,778
	容器包装プラスチック	1,602	1,682	1,518	1,615	1,687	1,559	1,819	1,802	1,948	1,876	1,626	1,779	20,513
	古紙・衣類（※2）	131	125	117	103	112	120	1195	1,573	1,864	1,166	1,085	1,152	8,743
	粗大ごみ（※3）	1,069	1,078	1,003	1,094	1,024	998	1,120	1,066	1,381	806	856	1,195	12,693
対前年比（各月）		▲10.3%	▲9.7%	▲6.3%	▲8.7%	▲10.1%	▲5.5%	▲0.0%	▲4.8%	1.8%	▲2.5%	▲2.7%	▲1.1%	
（累計）		▲10.3%	▲10.0%	▲8.8%	▲8.8%	▲9.1%	▲8.5%	▲7.4%	▲7.1%	▲6.1%	▲5.7%	▲5.5%	▲5.1%	

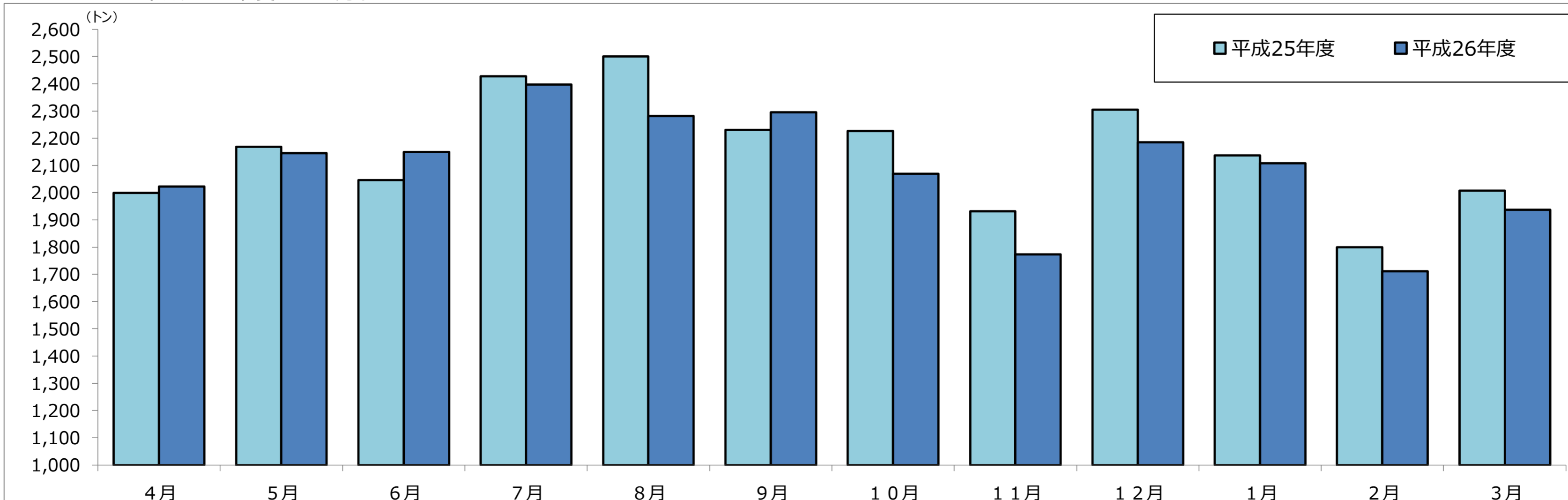
※1 拠点回収含む 平成25年度 326トン 平成26年度 173トン
 ※2 古紙・衣類については、平成25年2月から6行政区で先行実施し、平成25年10月から全市実施
 ※3 小物金属含む 平成25年度 4.6トン

家庭系ごみの種別

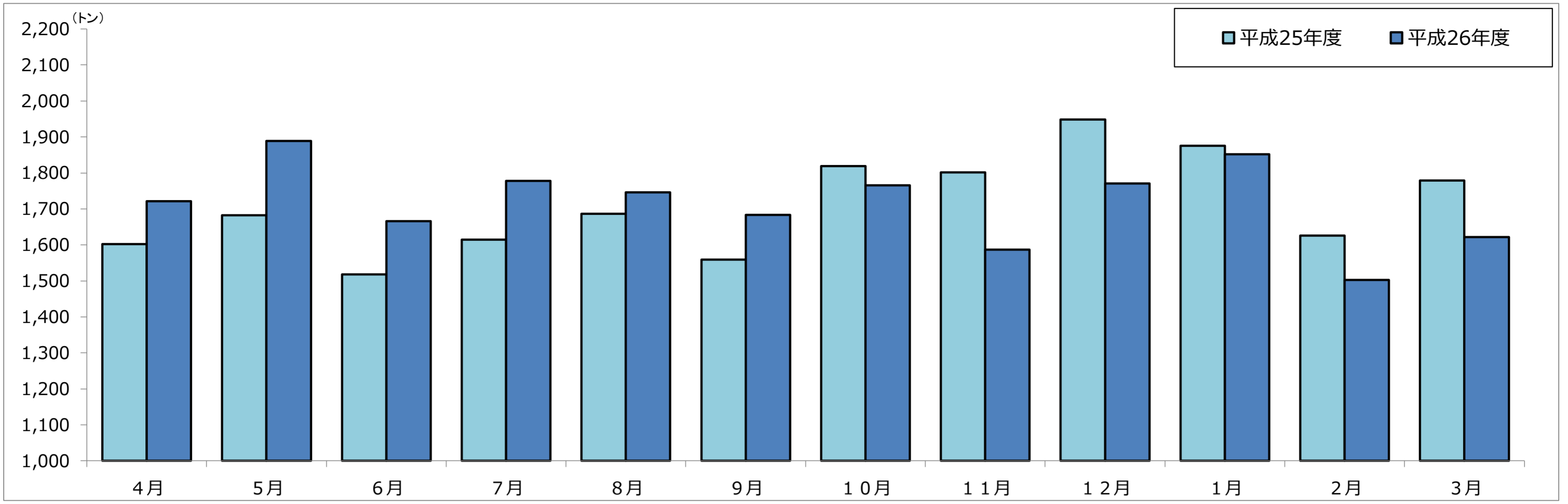
◆普通ごみ 平成26年度 34.2万トン 対前年比 ▲7.1%
 平成25年度 36.8万トン



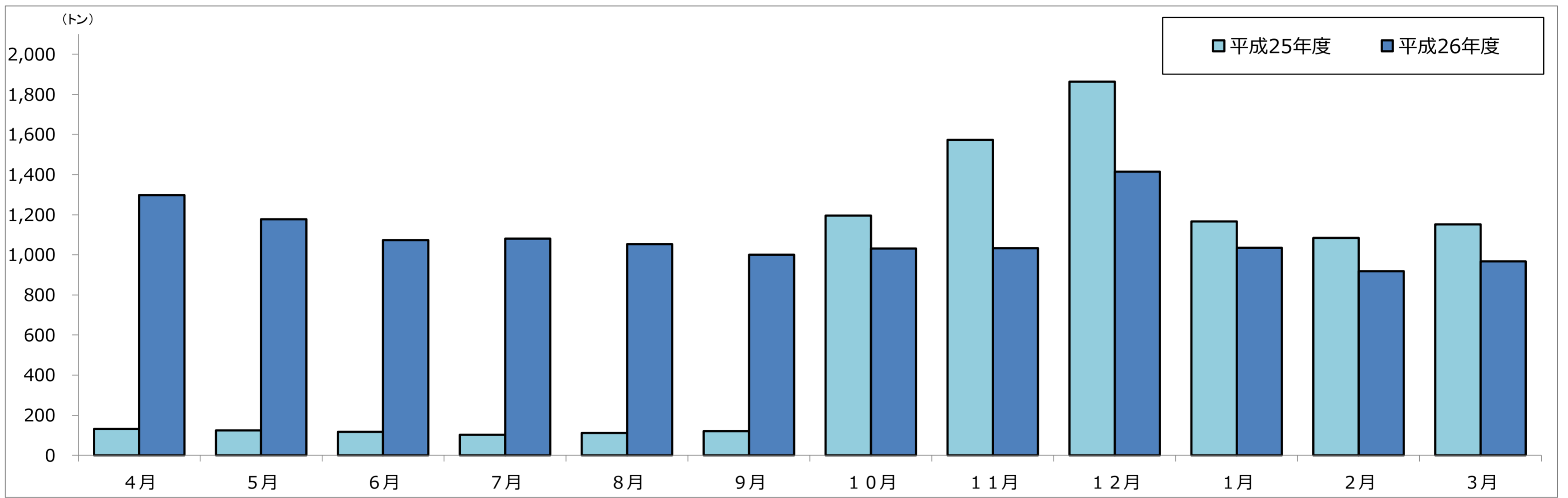
◆資源ごみ 平成26年度 2.5万トン 対前年比 ▲2.7%
 ※拠点回収含む 平成25年度 2.6万トン



◆容器包装プラスチック 平成26年度 2.1万トン 対前年比 +0.3%
平成25年度 2.1万トン



◆古紙・衣類 平成26年度 1.3万トン
平成25年度 0.9万トン



◆粗大ごみ 平成26年度 1.3万トン 対前年比 ±0%
※小物金属含む 平成25年度 1.3万トン

