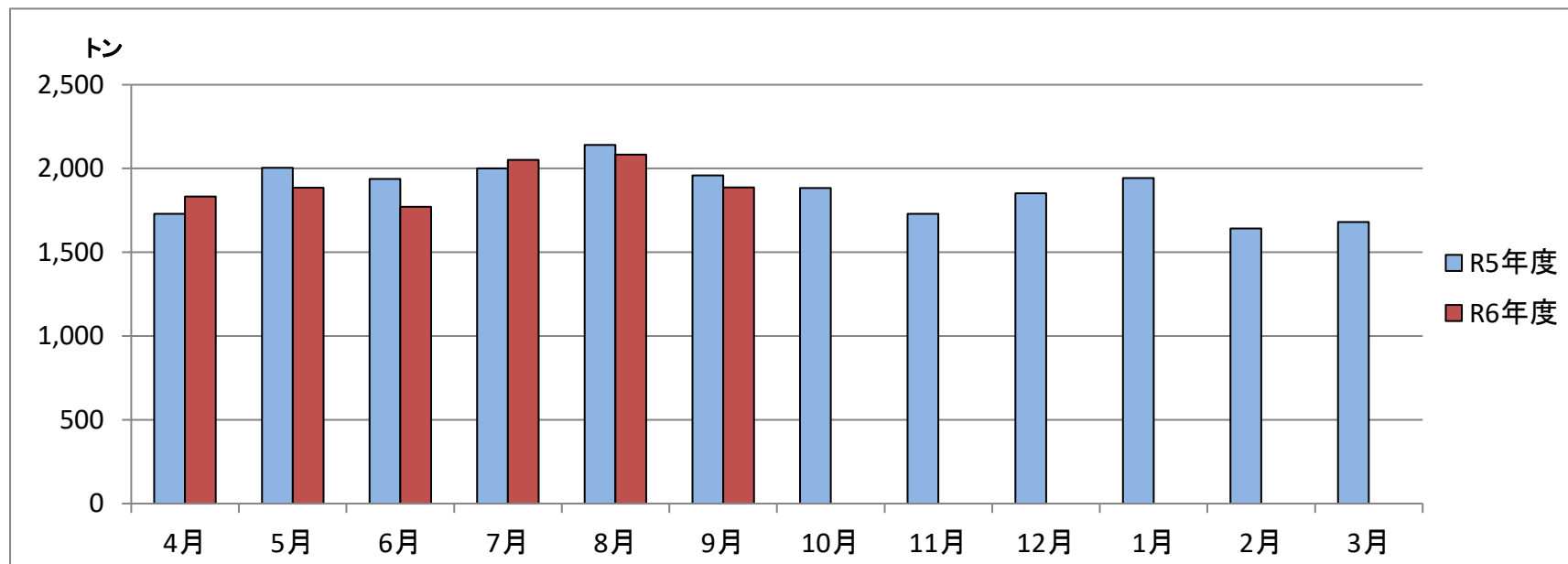




# 大阪市月別ごみ収集量

## 資源ごみ



(単位：トン)

	4月	5月	6月	7月	8月	9月	10月	11月	12月	1月	2月	3月	9月までの累計
R5年度	1,730	2,005	1,938	2,000	2,140	1,958	1,883	1,729	1,852	1,943	1,643	1,680	11,771
R6年度	1,833	1,885	1,772	2,051	2,083	1,887							11,511
対前年度比 (%)	106.0	94.0	91.4	102.6	97.3	96.4	0.0	0.0	0.0	0.0	0.0	0.0	97.8

※拠点回収を含む

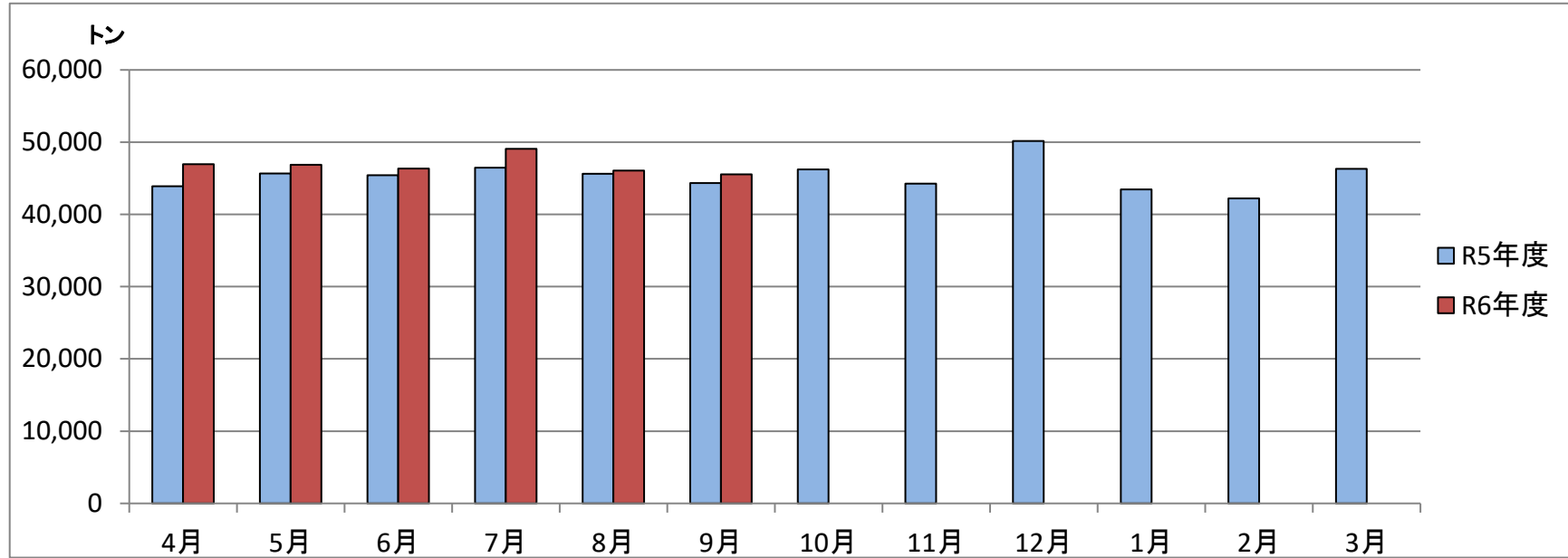






# 大阪市月別ごみ収集量

## 事業系ごみ（業者収集）



（単位：トン）

	4月	5月	6月	7月	8月	9月	10月	11月	12月	1月	2月	3月	9月までの累計
R5年度	43,887	45,680	45,423	46,461	45,627	44,324	46,207	44,254	50,176	43,444	42,211	46,302	271,402
R6年度	46,963	46,858	46,341	49,089	46,046	45,530							280,827
対前年度比 (%)	107.0	102.6	102.0	105.7	100.9	102.7	0.0	0.0	0.0	0.0	0.0	0.0	103.5

※業者収集しているアパート・マンション等から、資源ごみ、容器包装プラスチックとして分別排出されたものを除く