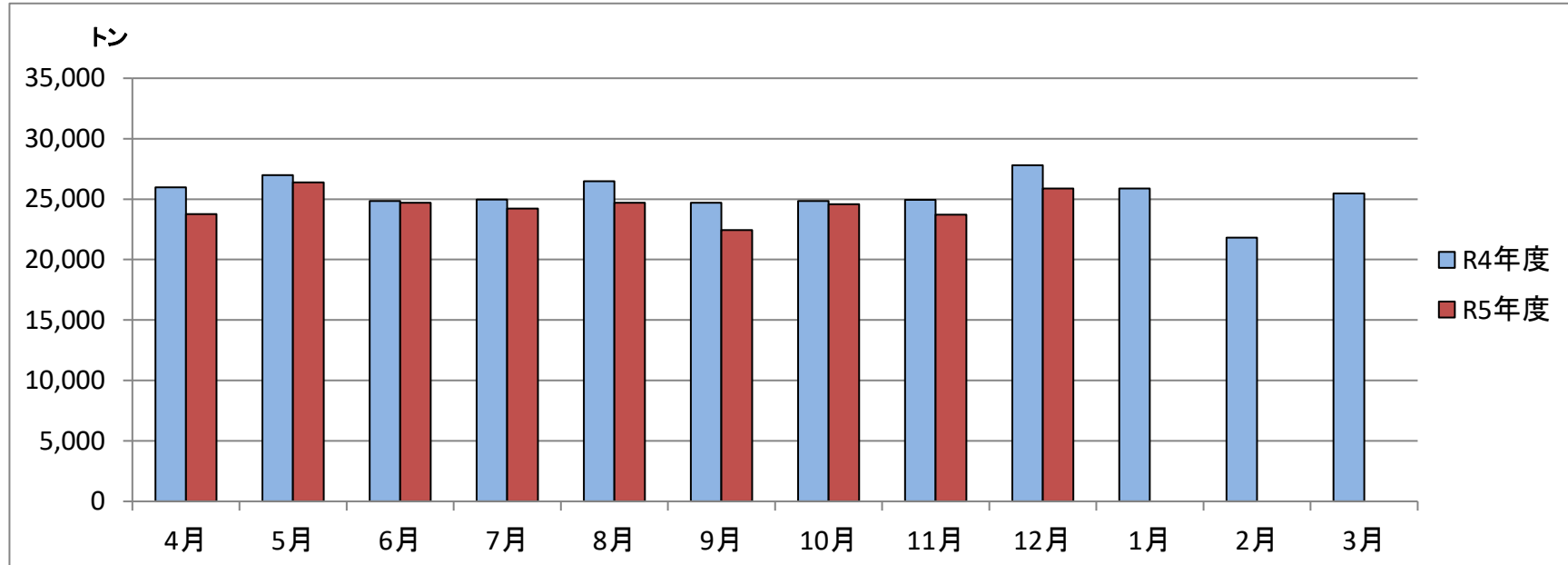


大阪市月別ごみ収集量

普通ごみ

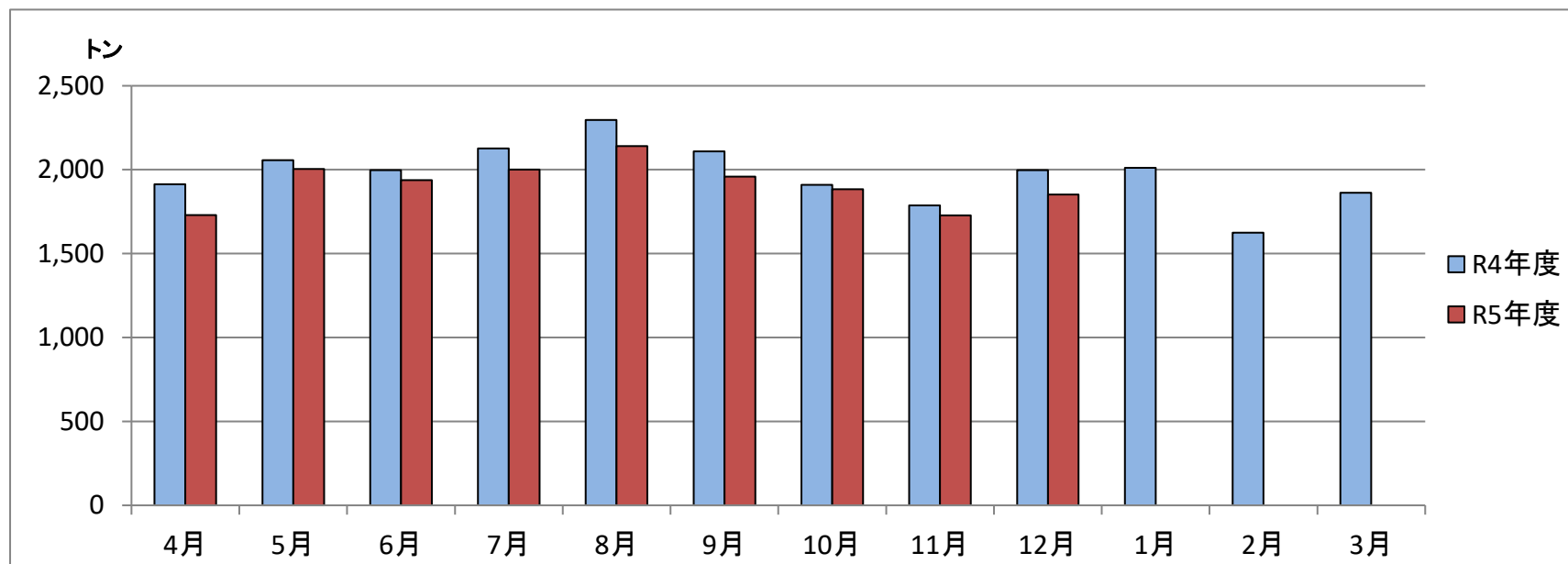


(単位：トン)

	4月	5月	6月	7月	8月	9月	10月	11月	12月	1月	2月	3月	12月までの累計
R4年度	25,974	26,989	24,847	24,960	26,491	24,710	24,846	24,942	27,811	25,877	21,825	25,463	231,570
R5年度	23,769	26,375	24,704	24,222	24,701	22,441	24,575	23,716	25,892				220,395
対前年度比 (%)	91.5	97.7	99.4	97.0	93.2	90.8	98.9	95.1	93.1	0.0	0.0	0.0	95.2

大阪市月別ごみ収集量

資源ごみ



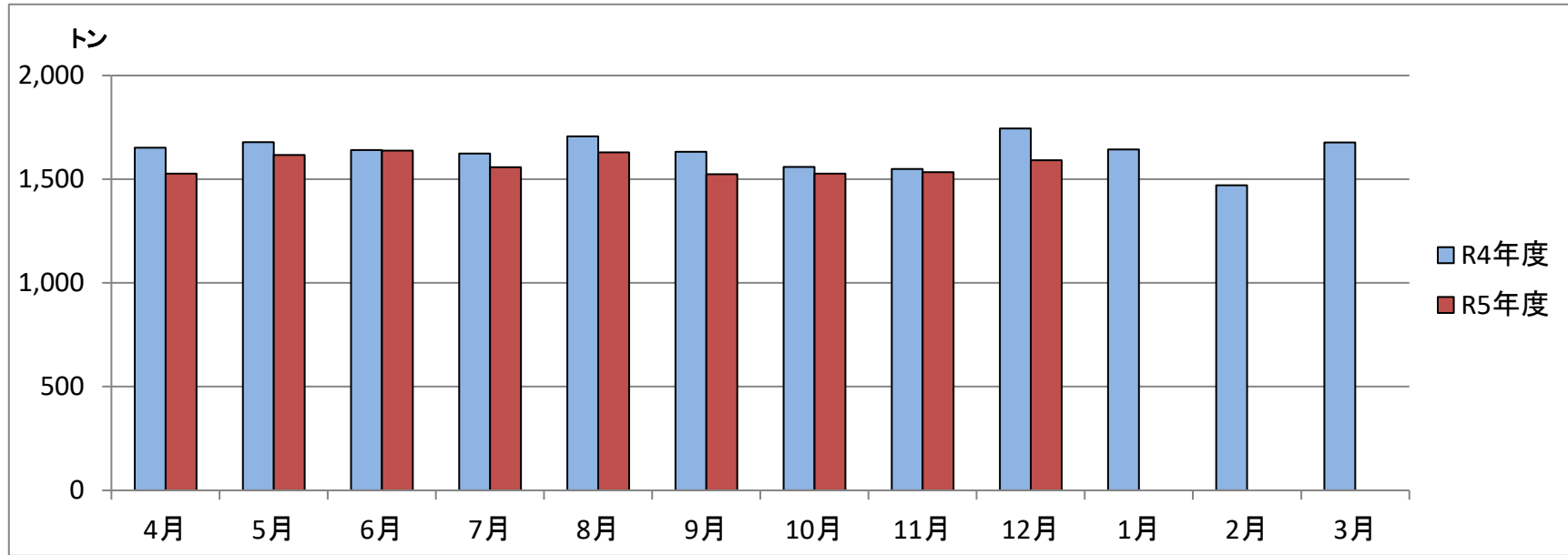
(単位：トン)

	4月	5月	6月	7月	8月	9月	10月	11月	12月	1月	2月	3月	12月までの累計
R4年度	1,913	2,057	1,998	2,127	2,297	2,110	1,910	1,788	1,997	2,012	1,624	1,863	18,197
R5年度	1,730	2,005	1,938	2,000	2,140	1,958	1,883	1,728	1,852				17,234
対前年度比 (%)	90.4	97.5	97.0	94.0	93.2	92.8	98.6	96.6	92.7	0.0	0.0	0.0	94.7

※拠点回収を含む。

大阪市月別ごみ収集量

容器包装プラスチック

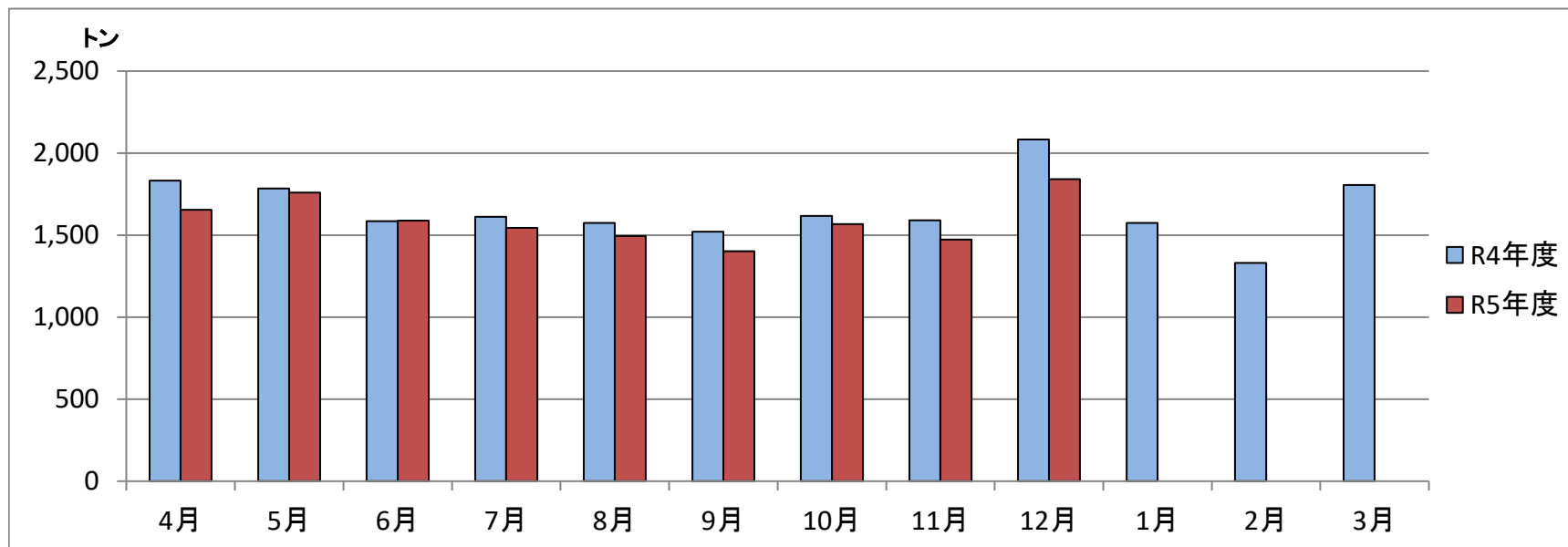


(単位：トン)

	4月	5月	6月	7月	8月	9月	10月	11月	12月	1月	2月	3月	12月までの累計
R4年度	1,652	1,678	1,641	1,624	1,706	1,632	1,559	1,550	1,745	1,644	1,471	1,677	14,787
R5年度	1,527	1,617	1,638	1,558	1,629	1,524	1,527	1,534	1,591				14,145
対前年度比 (%)	92.4	96.4	99.8	95.9	95.5	93.4	97.9	99.0	91.2	0.0	0.0	0.0	95.7

大阪市月別ごみ収集量

古紙・衣類

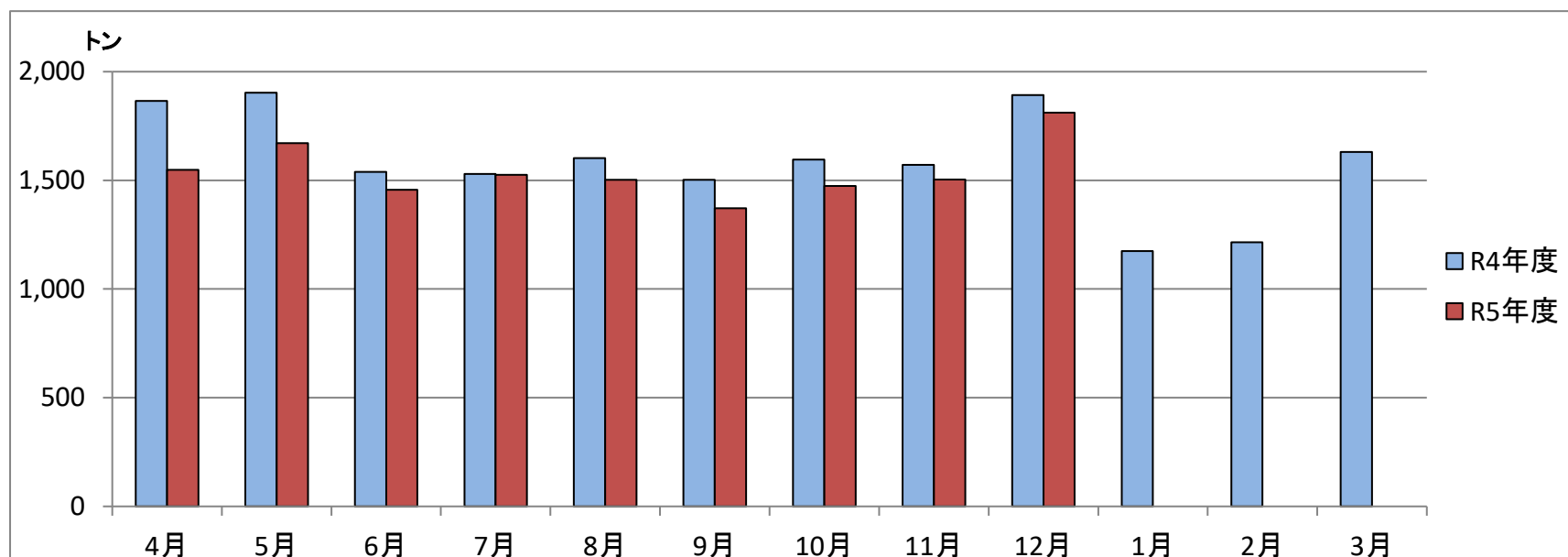


(単位：トン)

	4月	5月	6月	7月	8月	9月	10月	11月	12月	1月	2月	3月	12月までの累計
R4年度	1,833	1,784	1,585	1,612	1,574	1,522	1,617	1,590	2,083	1,574	1,330	1,805	15,200
R5年度	1,655	1,759	1,588	1,544	1,494	1,402	1,567	1,473	1,841				14,323
対前年度比 (%)	90.3	98.6	100.2	95.8	94.9	92.1	96.9	92.6	88.4	0.0	0.0	0.0	94.2

大阪市月別ごみ収集量

粗大ごみ

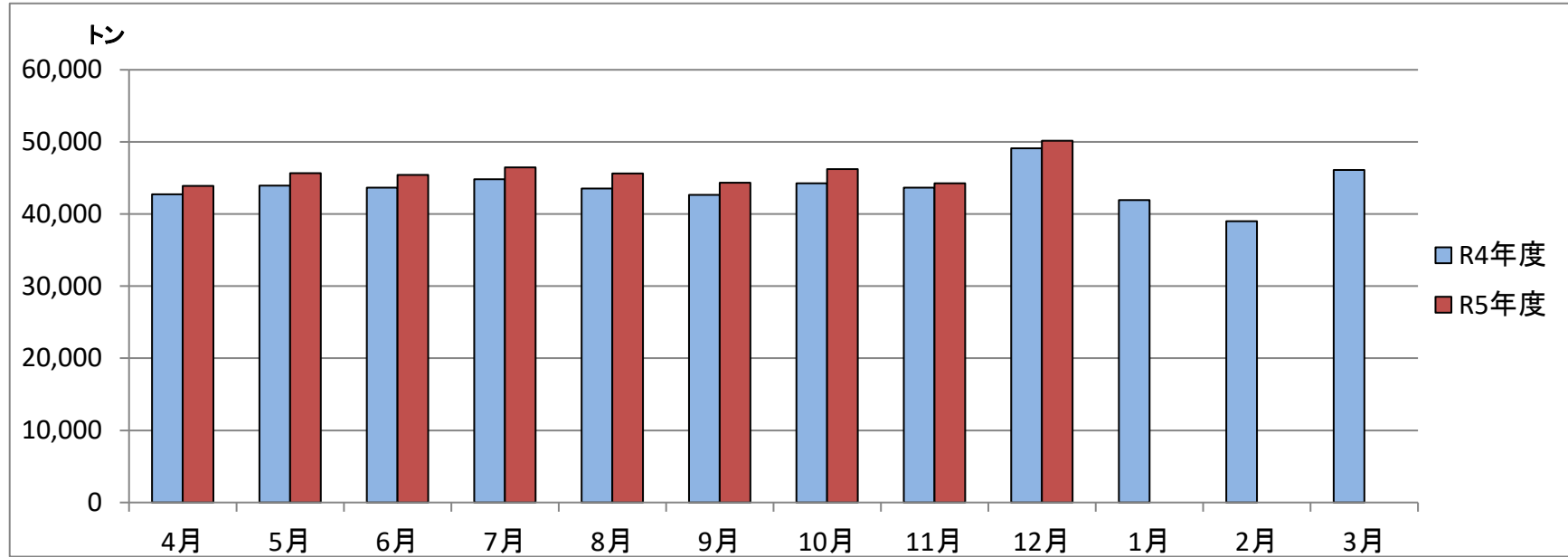


(単位：トン)

	4月	5月	6月	7月	8月	9月	10月	11月	12月	1月	2月	3月	12月までの累計
R4年度	1,865	1,903	1,539	1,530	1,602	1,502	1,596	1,571	1,893	1,175	1,215	1,630	15,001
R5年度	1,549	1,671	1,456	1,526	1,503	1,372	1,474	1,504	1,812				13,867
対前年度比 (%)	83.1	87.8	94.6	99.7	93.8	91.3	92.4	95.7	95.7	0.0	0.0	0.0	92.4

大阪市月別ごみ収集量

事業系ごみ（業者収集）



(単位：トン)

	4月	5月	6月	7月	8月	9月	10月	11月	12月	1月	2月	3月	12月までの累計
R4年度	42,736	43,937	43,653	44,816	43,528	42,649	44,279	43,671	49,134	41,928	38,999	46,092	398,403
R5年度	43,887	45,680	45,423	46,461	45,628	44,324	46,207	44,254	50,176				412,040
対前年度比 (%)	102.7	104.0	104.1	103.7	104.8	103.9	104.4	101.3	102.1	0.0	0.0	0.0	103.4

※業者収集しているアパート・マンション等から、資源ごみ、容器包装プラスチックとして分別排出されたものを除く。