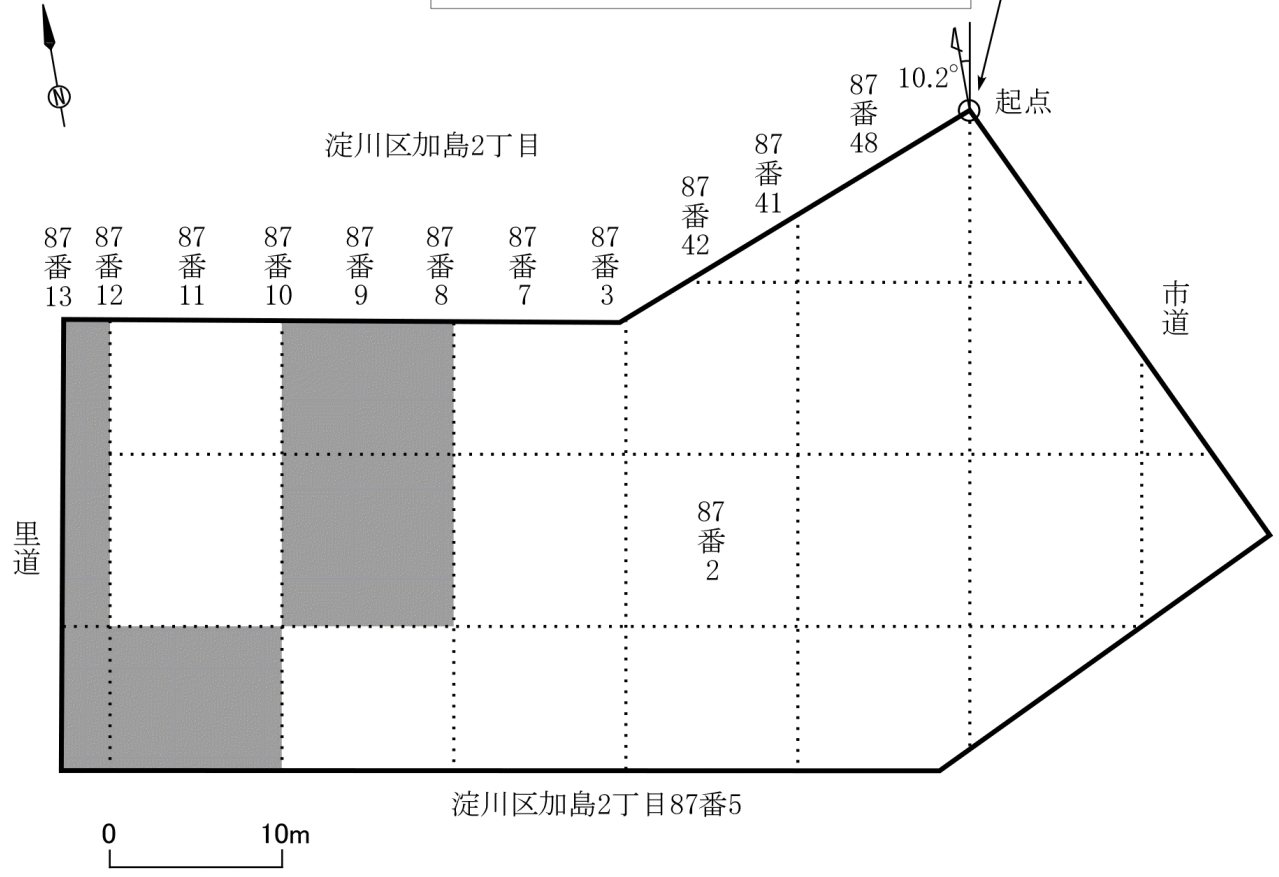


【起点】
起点は、淀川区加島2丁目87番2の最北端とした。

【格子の回転角度】
起点を支点として、東西方向及び南北方向に引いた線並びにこれらと平行した10m間隔で引いた線を右に10.2°回転させて得られる線により、調査対象地を区画した。



【凡例】

- : 調査対象地
- ⋯ : 単位区画
- : 基準不適合区画
(形質変更時要届出区域)