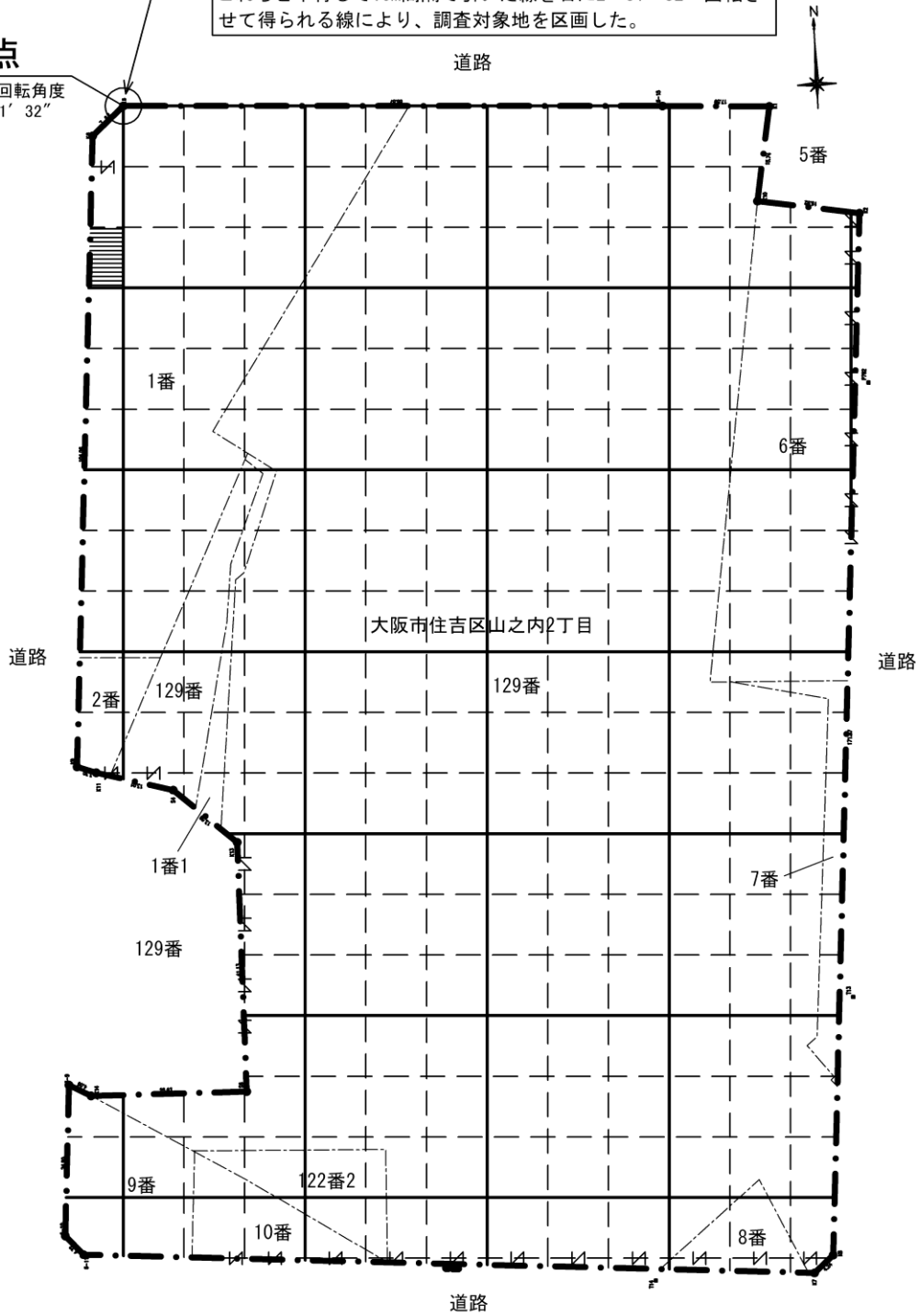


起点

格子の回転角度  
:  $2^{\circ} 51' 32''$

【起点】  
起点は、大阪市住吉区山之内2丁目1番の最北端とした。

【格子の回転角度】  
起点を支点として、東西方向及び南北方向に引いた線並びにこれらと平行して10m間隔で引いた線を右に $2^{\circ} 51' 32''$ 回転させて得られる線により、調査対象地を区画した。



- 【凡例】
- : 調査対象地
  - : 単位区画
  - : 形質変更時要届出区域