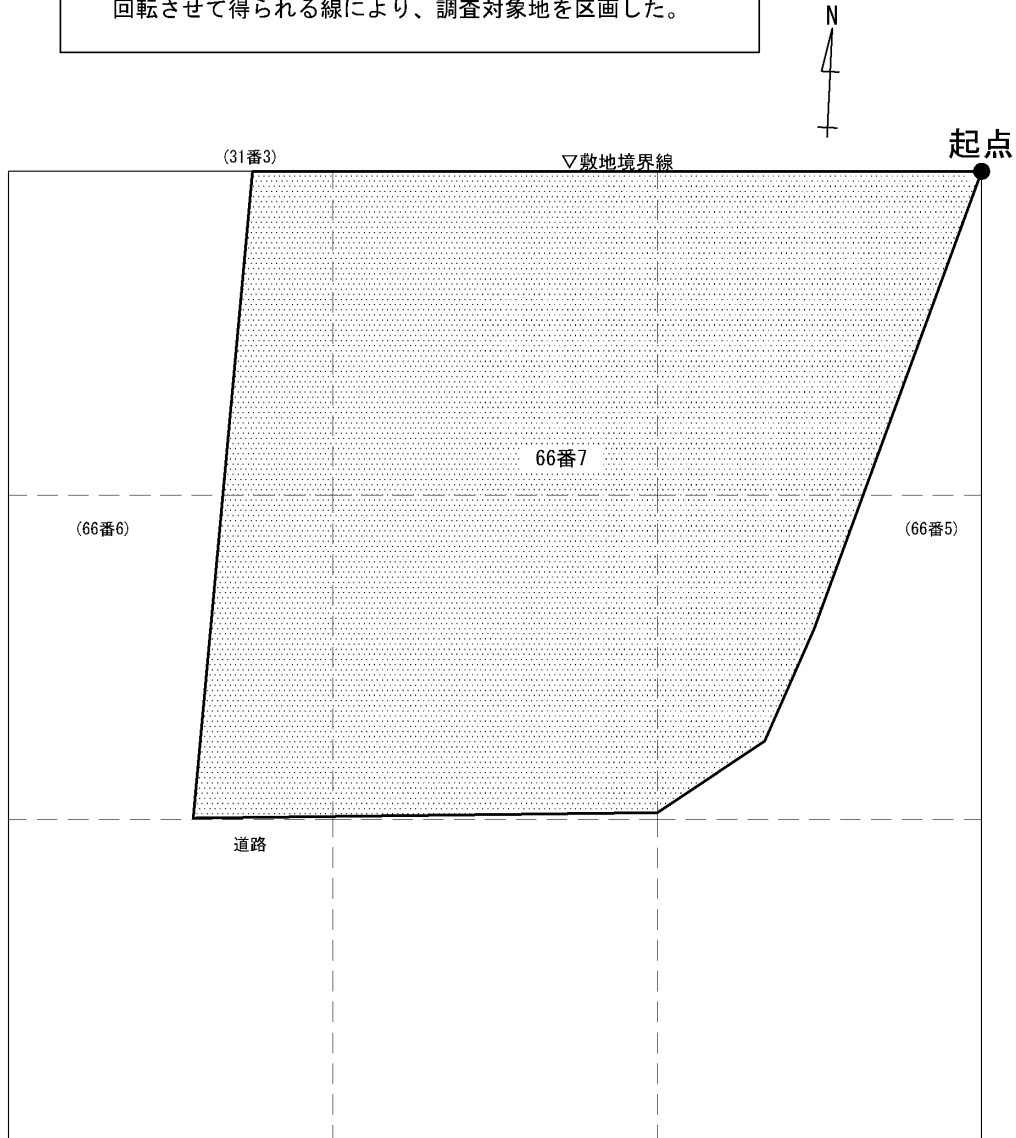


【起点】

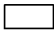

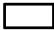

起点は、大阪市此花区西九条五丁目66番7の最北端とした。

【格子の回転角度】

起点を支点として、東西方向及び南北方向に引いた線並びにこれらと並行して10m間隔で引いた線を右に $87^{\circ} 17' 14''$ 回転させて得られる線により、調査対象地を区画した。



凡例

-  : 30m格子
-  : 単位区画
-  : 調査対象地
-  : 形質変更時要届出区域