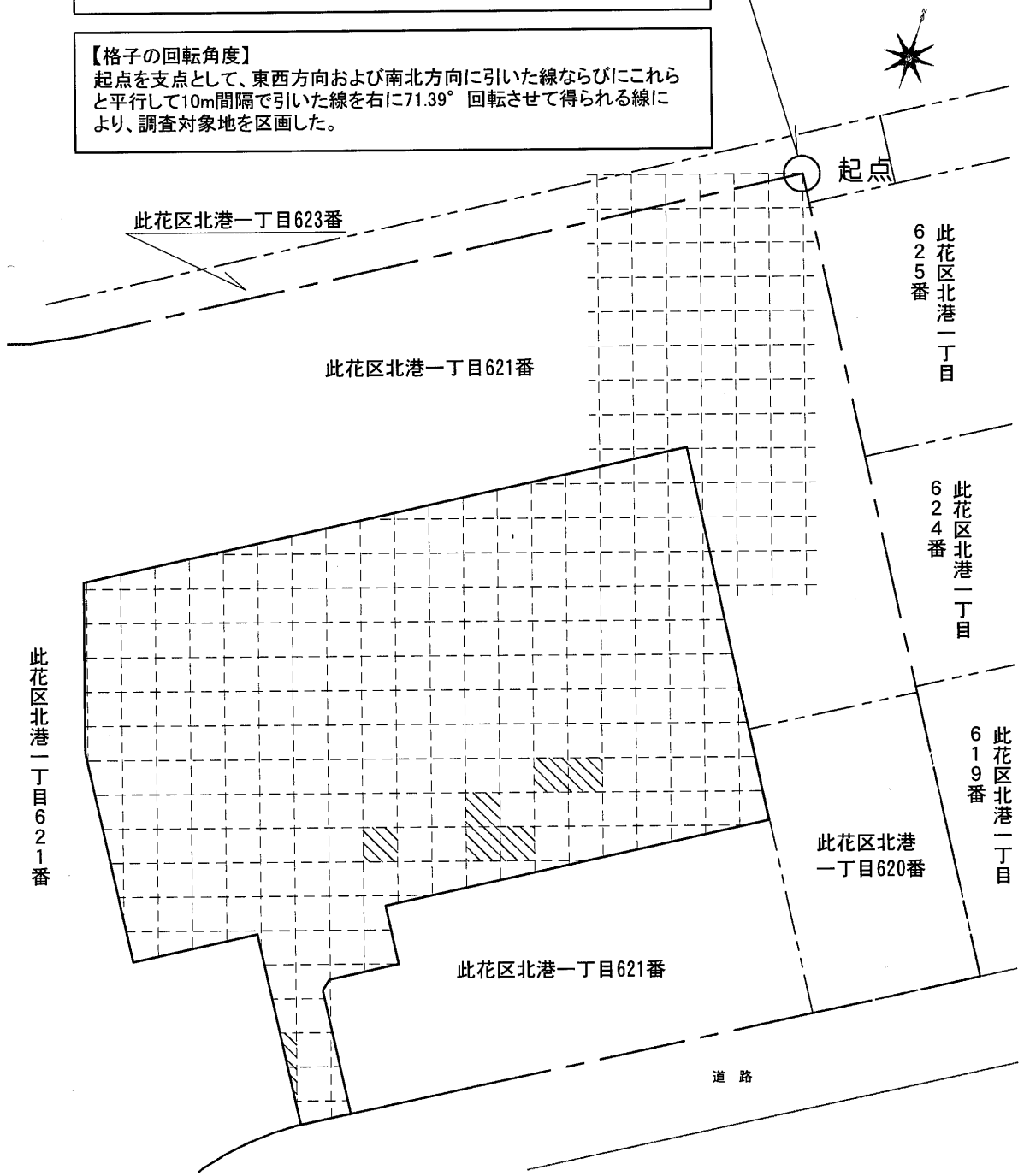
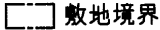

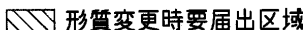


【起点】
起点は大阪市此花区北港一丁目621番の最北端とした。

【格子の回転角度】
起点を支点として、東西方向および南北方向に引いた線ならびにこれらと平行して10m間隔で引いた線を右に71.39°回転させて得られる線により、調査対象地を区画した。



凡例

-  敷地境界
-  調査対象地
-  形質変更時要届出区域