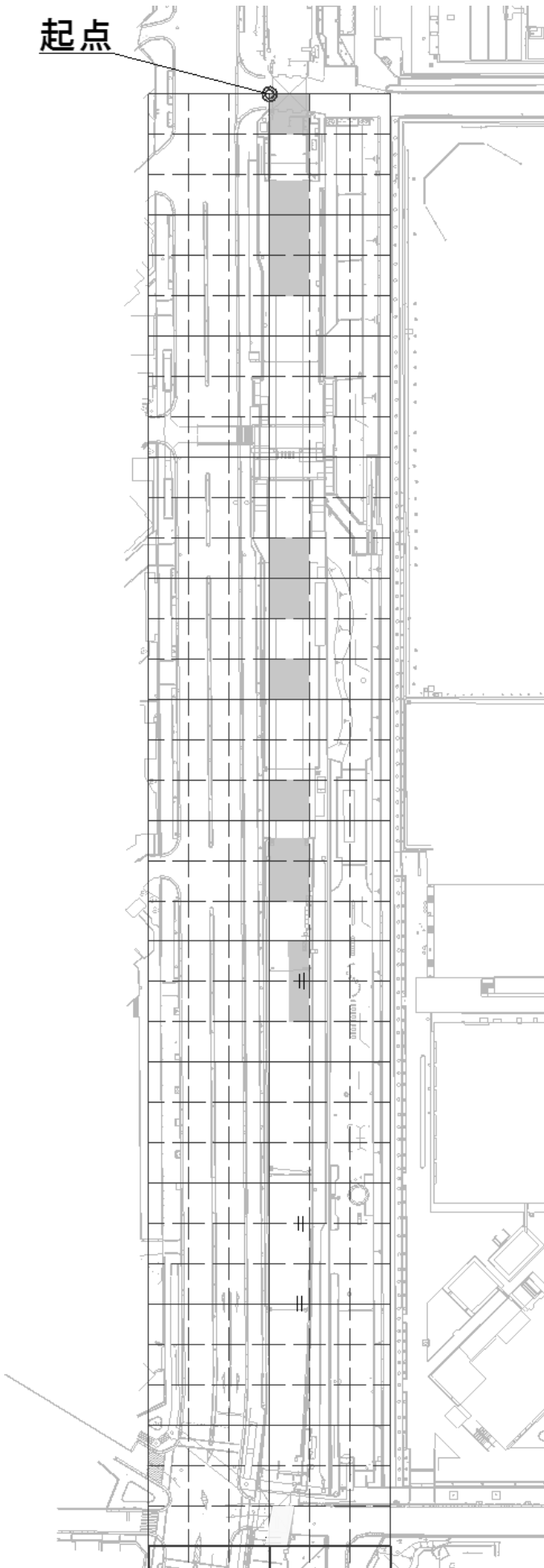


起点



【起点】
起点は、調査対象地の最北端とした。
(大阪市東淀川区柴島一丁目778番1)

【格子の回転角度】
起点を支点として、東西及び南北方向に引いた線並びにこれらと平行して10m間隔で引いた線を右に34° 7' 12" 回転させて得られる線により、調査対象地を区画した。

凡例

30m格子 単位区画

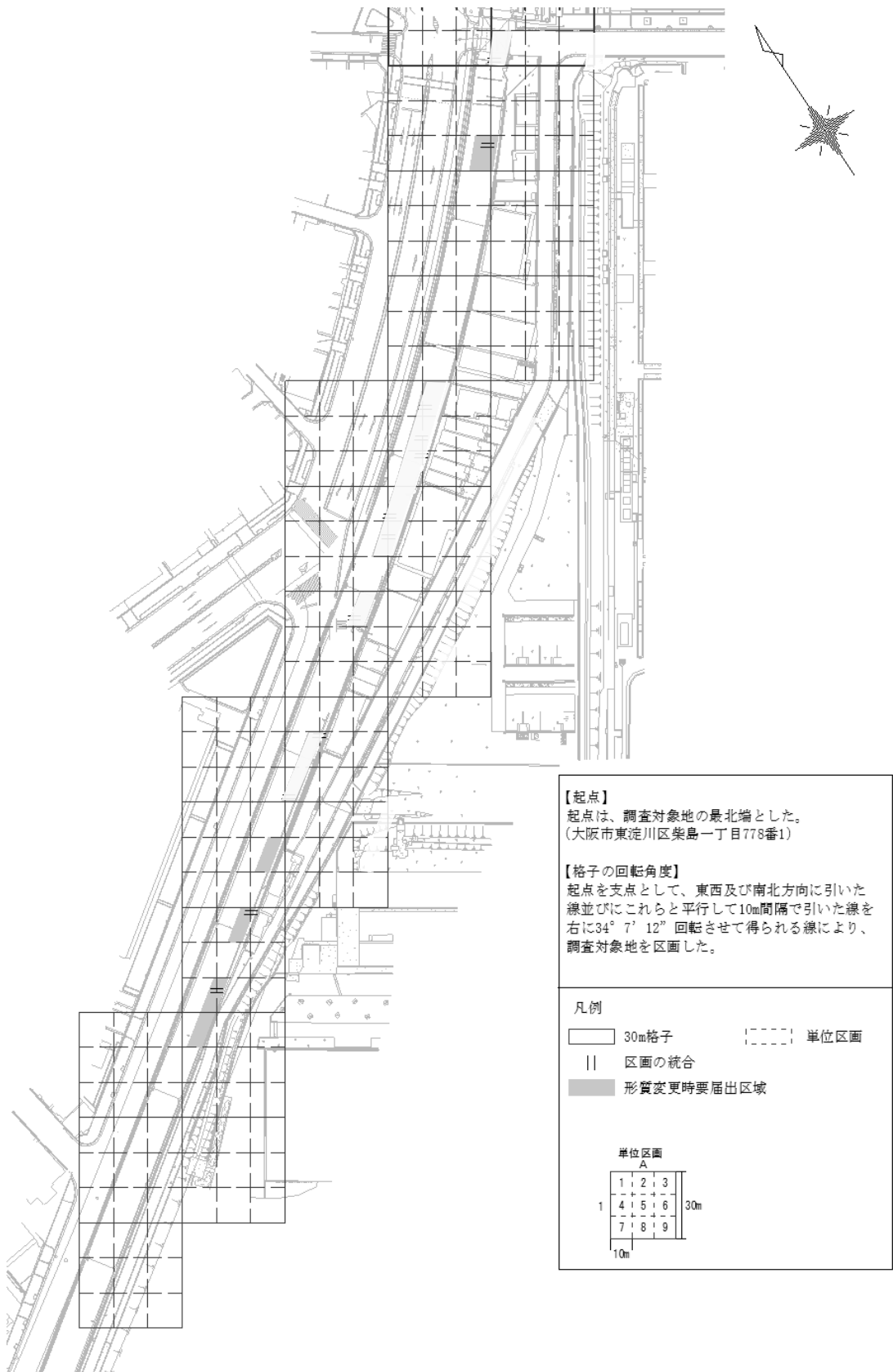
|| 区画の統合

■ 形質変更時要届出区域

単位区画
A

1	2	3
4	5	6
7	8	9

10m 30m



【起点】

起点は、調査対象地の最北端とした。
(大阪市東淀川区柴島一丁目778番1)

【格子の回転角度】

起点を支点として、東西及び南北方向に引いた線並びにこれらと平行して10m間隔で引いた線を右に34° 7' 12" 回転させて得られる線により、調査対象地を区画した。

凡例

- 30m格子
- - - 単位区画
- || 区画の統合
- 形質変更時要届出区域

