

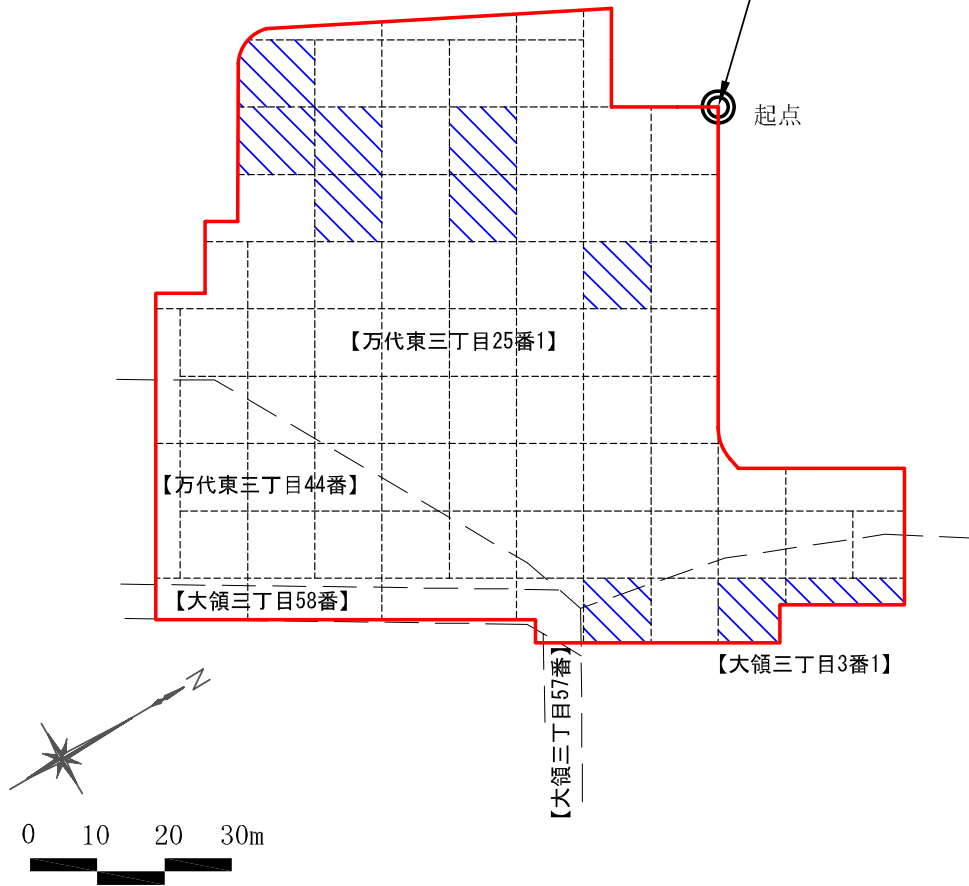
形質変更時要届出区域

【起点】

起点は、調査対象地の最北端とした。(住吉区万代東三丁目 25 番 1)

【格子の回転角度】

起点を支点として、東西方向及び南北方向に引いた線並びにこれらと平行して10m間隔で引いた線を右に $33^{\circ} 33'$  回転させて得られる線により、調査対象地を区画した。



凡例



調査対象地



形質変更時要届出区域



単位区画



地番境界