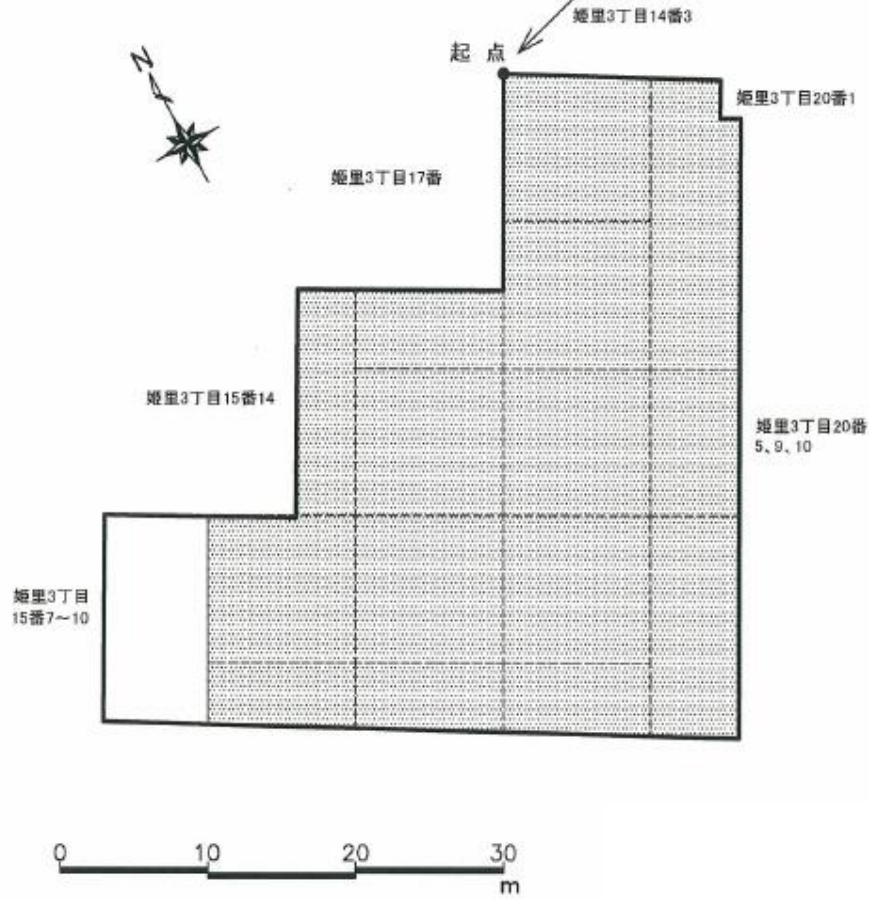


【格子の回転角度】



起点を交点とし、東西方向及び南北方向に引いた10mメッシュ線を、起点を支点として右に $28^{\circ} 00' 00''$ 回転させて得られる線により対象地を区画した。

【起点】

起点は、西淀川区姫里3丁目19番の最北端とした。



凡例

-  調査対象地
-  指定区域