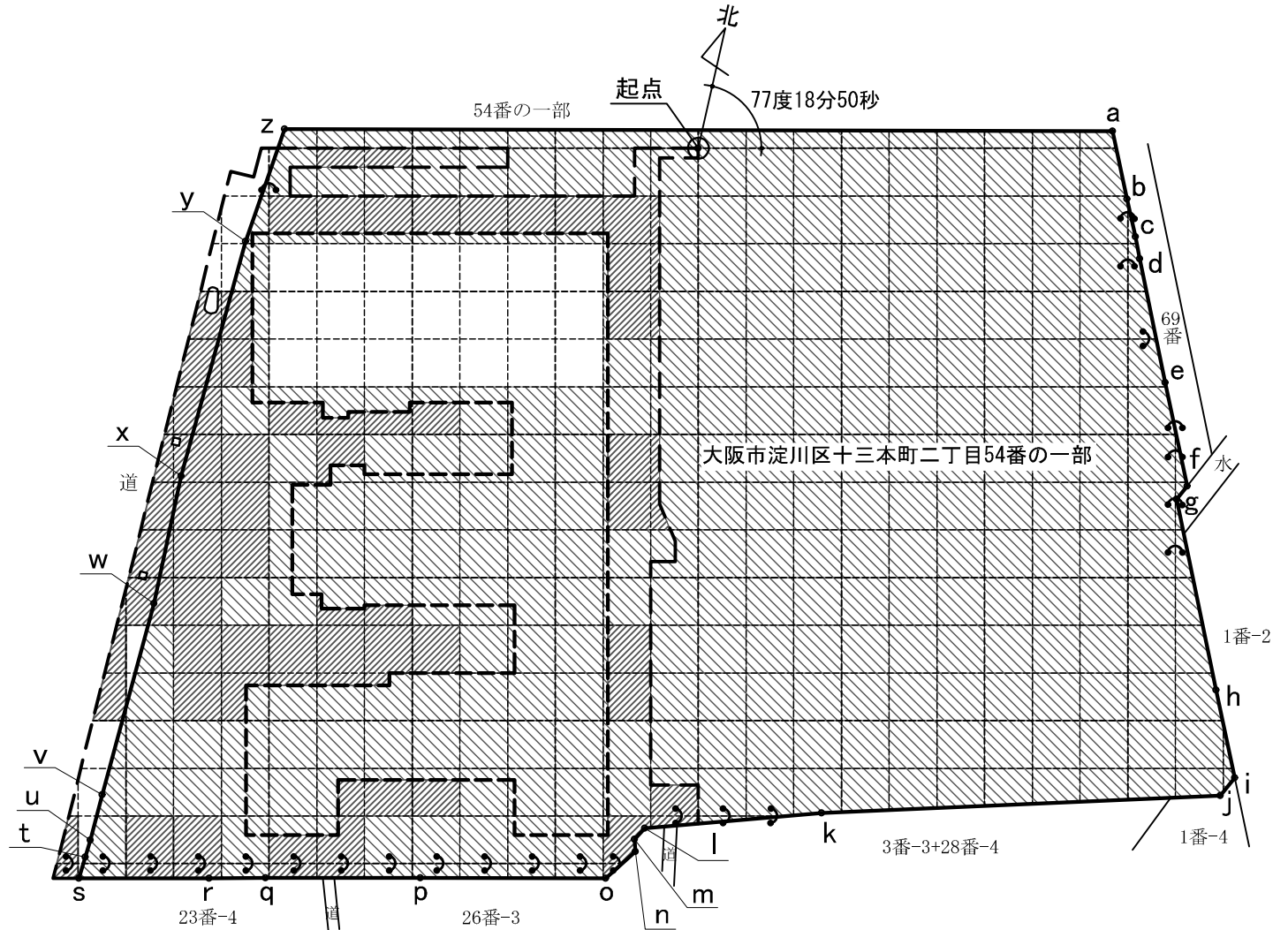


| No. | X           | Y          |
|-----|-------------|------------|
| a   | -141526.103 | -47585.865 |
| b   | -141539.297 | -47579.756 |
| c   | -141546.642 | -47576.323 |
| d   | -141550.951 | -47574.391 |
| e   | -141575.047 | -47563.486 |
| f   | -141595.226 | -47554.289 |
| g   | -141598.430 | -47555.815 |
| h   | -141635.611 | -47538.959 |
| i   | -141652.682 | -47531.122 |
| j   | -141657.036 | -47533.228 |
| k   | -141678.973 | -47613.997 |
| l   | -141690.200 | -47649.430 |
| m   | -141692.935 | -47650.974 |
| n   | -141695.397 | -47650.297 |
| o   | -141702.210 | -47655.134 |
| p   | -141710.659 | -47693.089 |
| q   | -141717.824 | -47724.663 |
| r   | -141720.499 | -47736.180 |
| s   | -141726.506 | -47762.875 |
| t   | -141721.828 | -47762.522 |
| u   | -141718.107 | -47762.255 |
| v   | -141708.352 | -47761.906 |
| w   | -141666.797 | -47760.185 |
| x   | -141639.485 | -47760.494 |
| y   | -141588.540 | -47758.077 |
| z   | -141563.724 | -47755.256 |
| 起点  | -141548.633 | -47669.780 |



凡例

- |  |             |  |                  |
|--|-------------|--|------------------|
|  | 平成26年度調査対象地 |  | 今回追加する形質変更時要届出区域 |
|  | 今回調査対象地     |  | 形質変更時要届出区域       |
|  | 単位区画        |  | 区画統合             |

起点

平成26年度調査対象地（大阪府大阪市淀川区十三本町二丁目54番の一部）の最北端を起点とした。

単位区画の回転角度（77度18分50秒）

起点を支点として、東西方向及び南北方向に引いた線並びにこれらと平行して10m間隔で引いた線により構成されている格子を、支点を中心として、右回りに回転させた角度を示す。

形質変更時要届出区域図