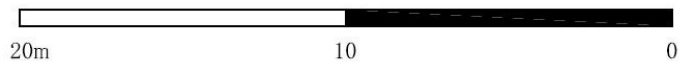
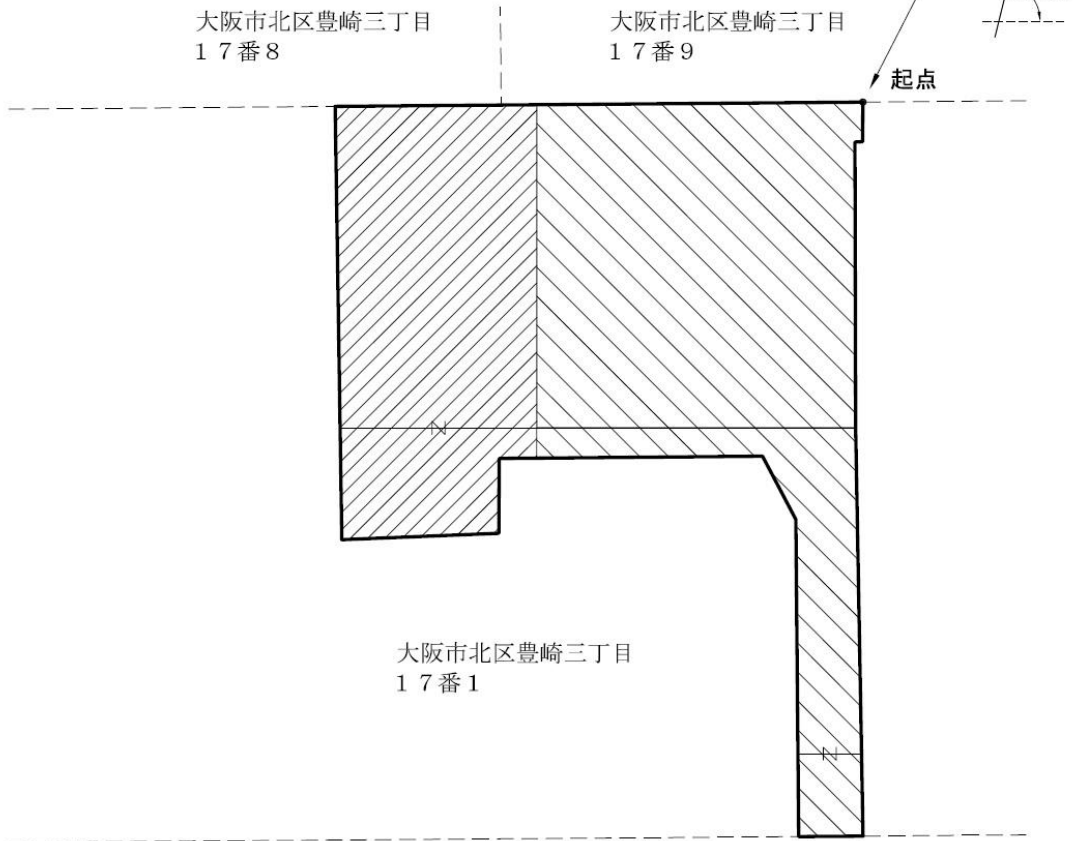





**【格子の回転角度】**  
 起点を支点とし、東西方向及び南北方向に引いた線並びにこれらと平行して10m間隔で引いた線を右に76.2°回転させて得られる線により、調査対象地を区画した。

**【起点】**  
 起点は、北区豊崎三丁目17番1の北端部にある建屋北角柱とする。



< 凡 例 >

	: 調査対象地
	: 形質変更時要届出区域
	: 今回指定を解除する形質変更時要届出区域
- - - - -	: 筆境界