

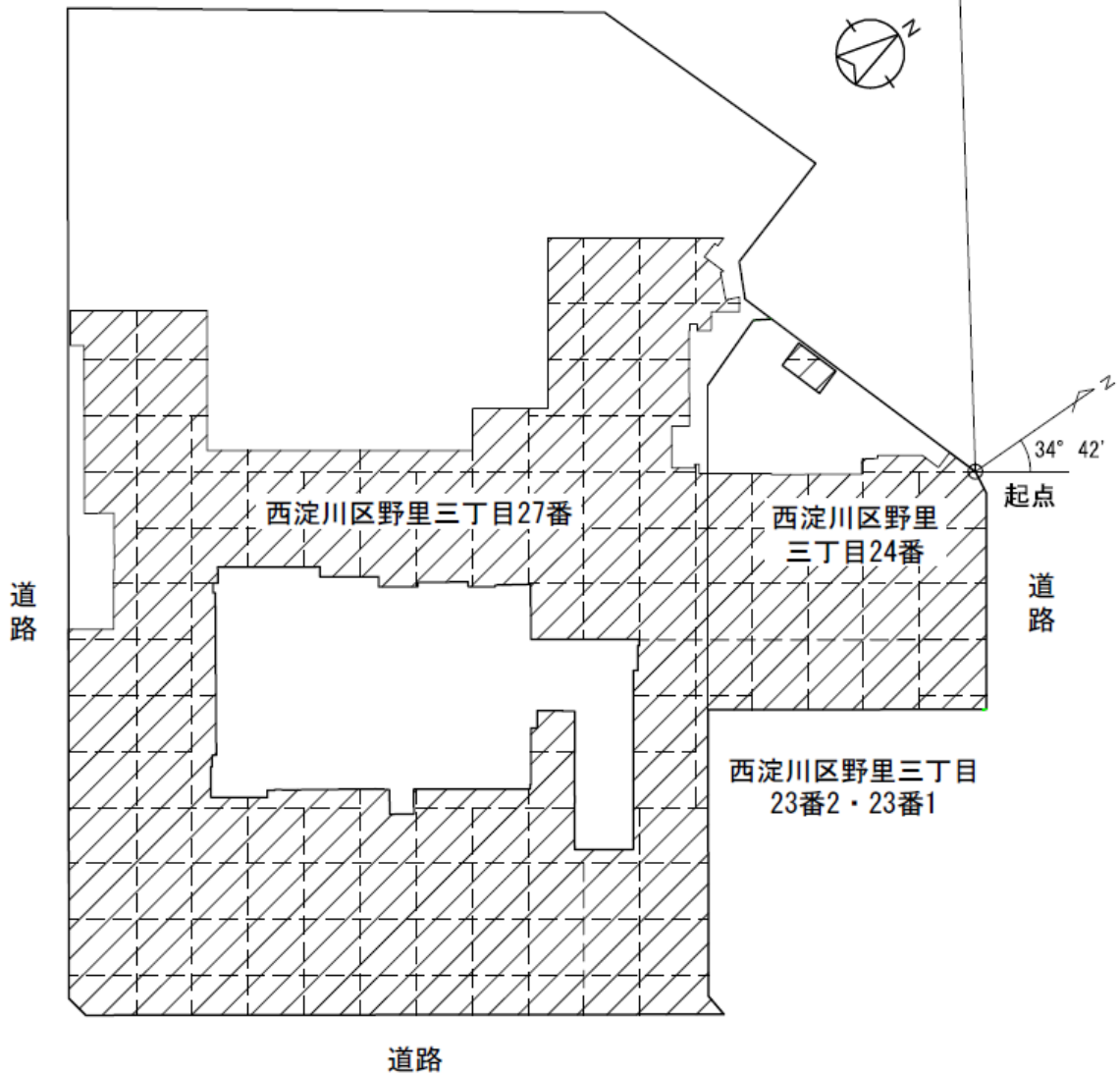
**【起点】**

起点は、調査対象地（西淀川区野里三丁目24番）の最北端とした。


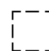

**【格子の回転角度】**

起点を支点として、東西方向及び南北方向に引いた線並びにこれらと平行して10m間隔で引いた線を右に $34^{\circ} 42'$  回転させて得られる線により、調査対象地を区画した。

西淀川区野里三丁目33番3・33番1・35番1・35番3



〈凡例〉

-  調査対象地
-  単位区画
-  形質変更時要届出区域