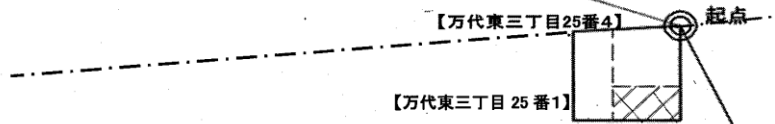


【起点】

起点は、各調査対象地の最北端とした。(住吉区万代東三丁目25番1)

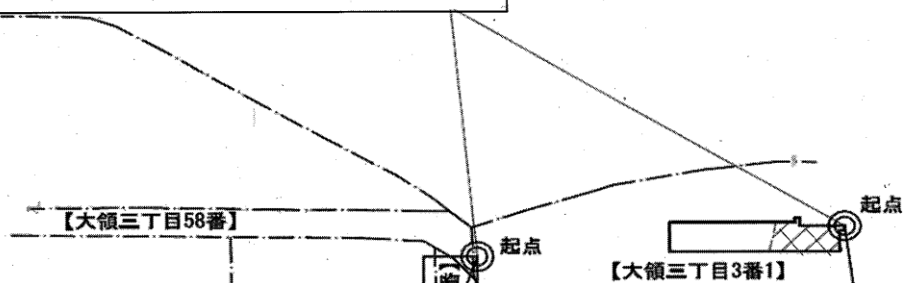


【格子の回転角度】

起点を支点として、東西方向及び南北方向に引いた線並びにこれらと平行して10m間隔で引いた線を右に $29^{\circ}49'59''$ 回転させて得られる線により、調査対象地を区画した。

【起点】

起点は、各調査対象地の最北端とした。(住吉区大領三丁目3番1)

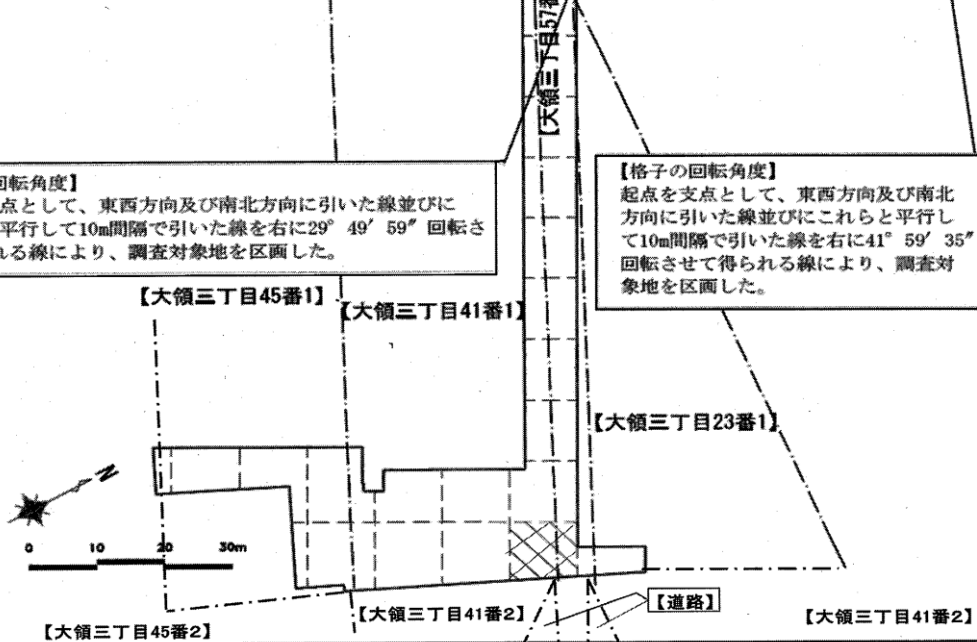


【格子の回転角度】





起点を支点として、東西方向及び南北方向に引いた線並びにこれらと平行して10m間隔で引いた線を右に $29^{\circ}49'59''$ 回転させて得られる線により、調査対象地を区画した。

【格子の回転角度】

起点を支点として、東西方向及び南北方向に引いた線並びにこれらと平行して10m間隔で引いた線を右に $41^{\circ}59'35''$ 回転させて得られる線により、調査対象地を区画した。



凡例

-  調査対象地
-  形質変更時要届出区域
-  単位区画
-  筆境界