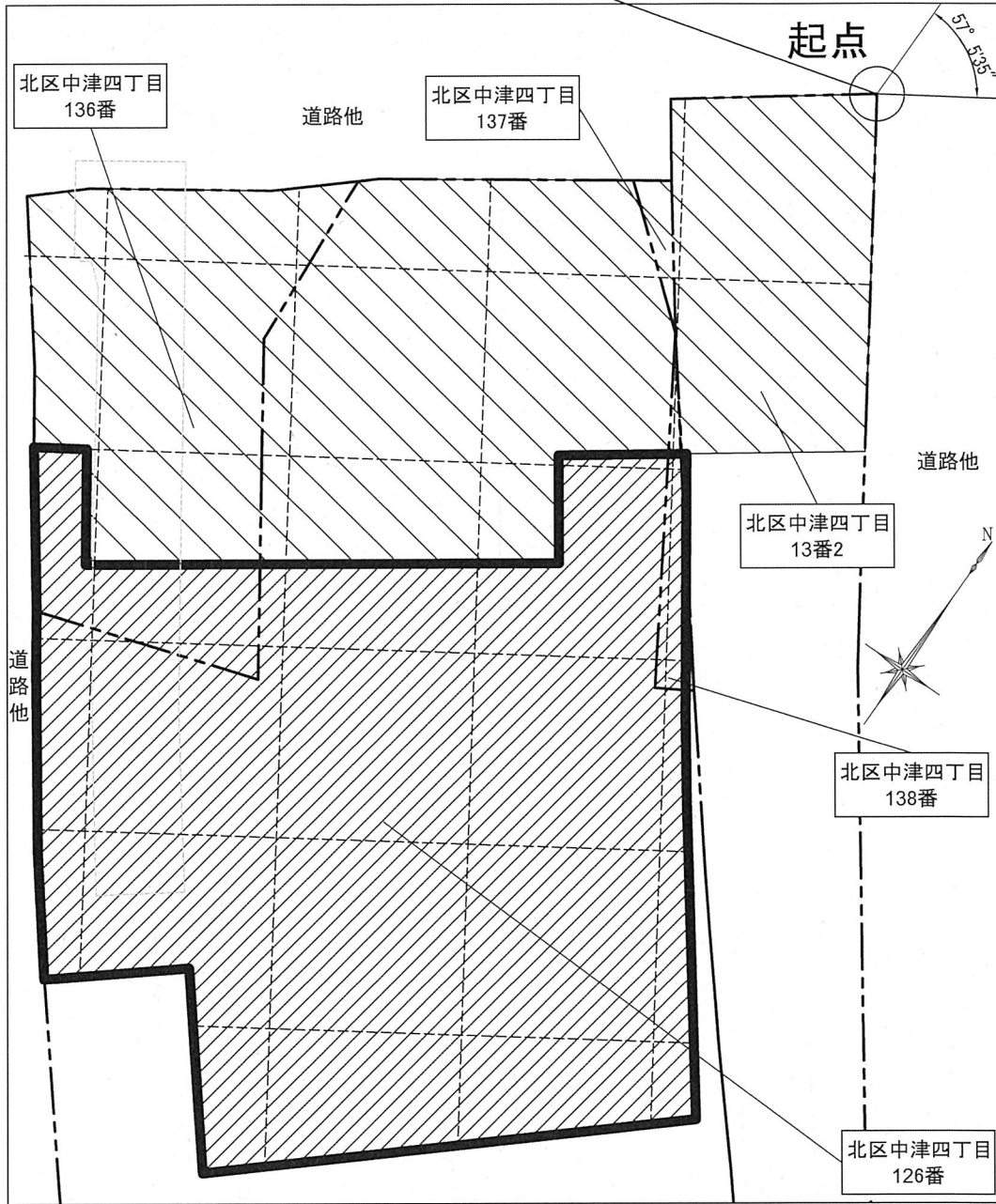


【格子の回転角度】

起点を支点として、東西方向及び南北方向に引いた線並びにこれらと平行して10m間隔で引いた線を右に57° 5'35"回転させて得られる線により、調査対象地を区画した。

【起点】

起点は大阪市北区中津四丁目13番2の最北端とした



凡例

— 申請対象地

□ 単位区画

--- 筆境界

▨ 形質変更時要届出区域(届指-234号)

▩ 今回指定する形質変更時要届出区域