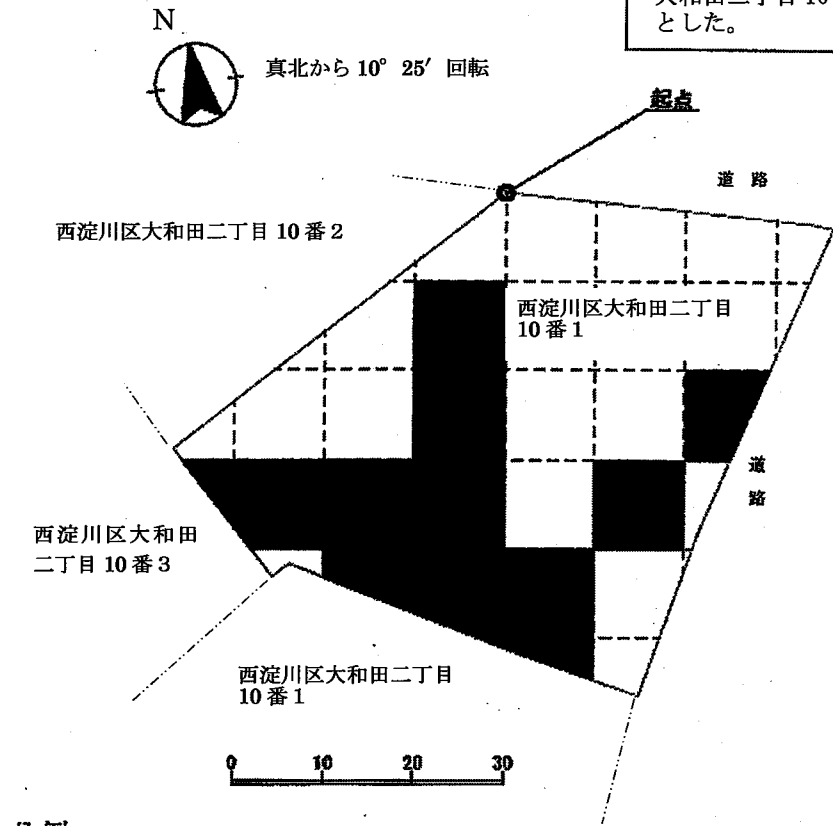


**【格子の回転角度】**

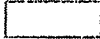



起点を支点として、東西方向及び南北方向に引いた線並びにこれらと平行して10m 間隔で引いた線を右に  $10^{\circ} 25'$  回転させて得られる線により、調査対象地を区画した。

**【起点】**

起点は調査対象地（大阪市西淀川区大和田二丁目10番1の一部）の最北端とした。



凡例

	調査対象地		単位区画
	形質変更時要届出区域		筆境界