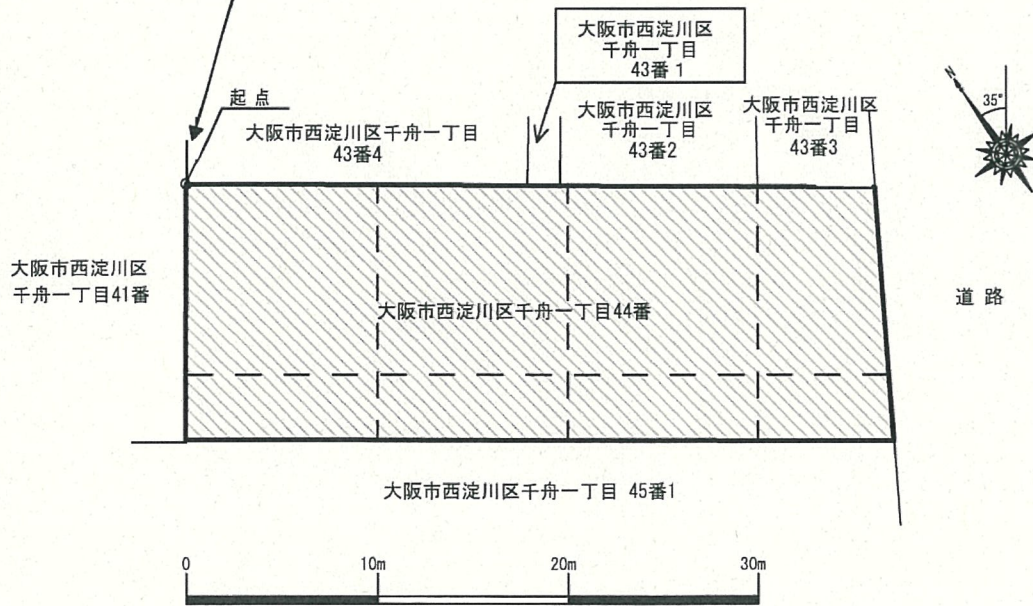


【起点】



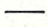

起点は、大阪市西淀川区千舟1丁目44番の最北端とした。

【格子の回転角度】

起点を支点として、東西方向及び南北方向に引いた線並びにこれらと平行して10m間隔で引いた線を右に35°回転させて得られる線により、調査対象地を区画した。



【凡例】

-  : 調査対象地
-  : 形質変更時要届出区域
-  : 筆境界
-  : 単位区画

形質変更時要届出区域図