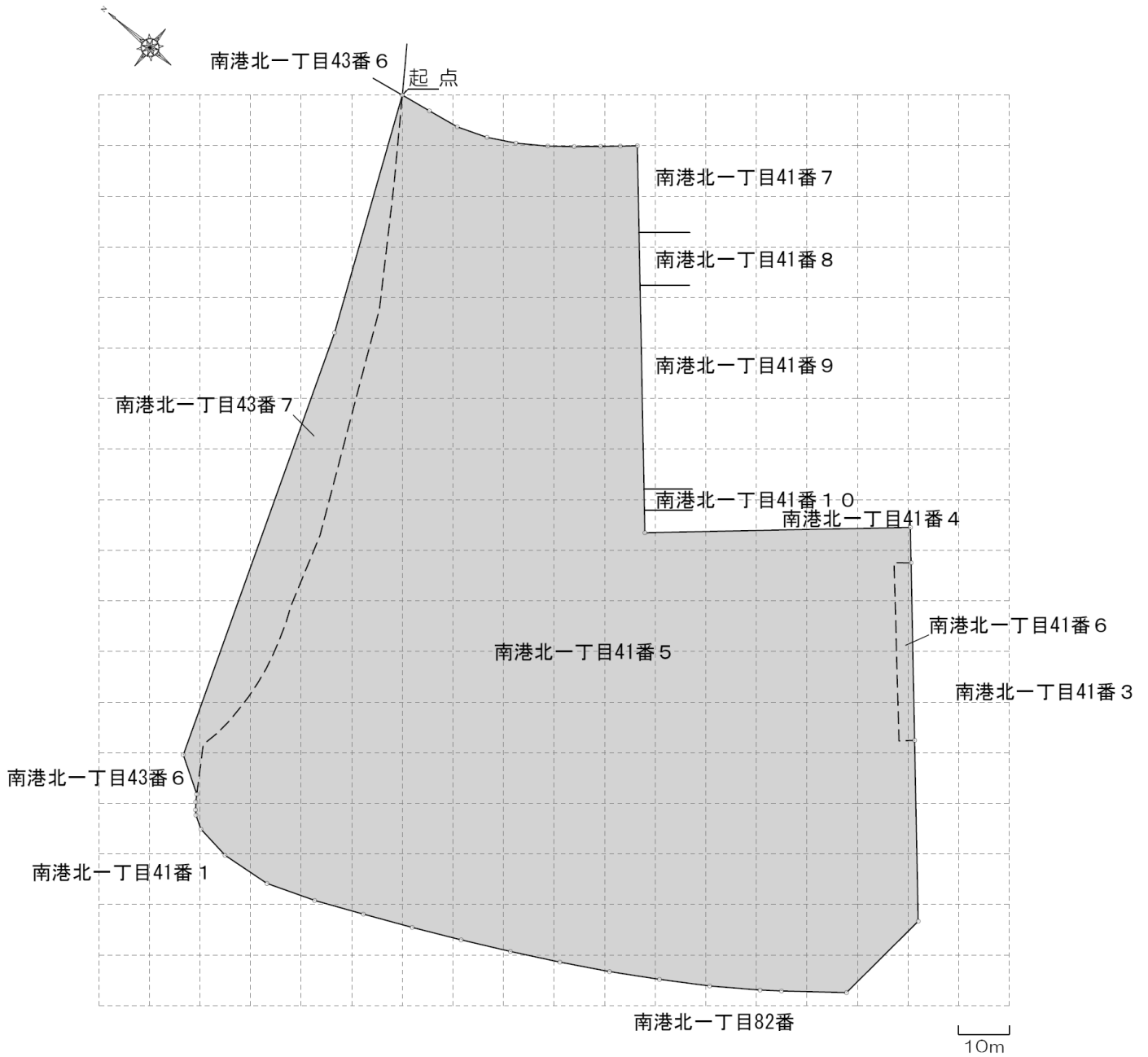


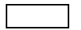
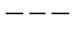
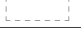

【起点】

起点は大阪市住之江区南港北一丁目41番5の最北端とした。

【格子の回転角度】

起点を支点として、東西方向及び南北方向に引いた線並びにこれらと平行して10m間隔で引いた線を右回りに50°6′回転させて得られる線より、調査対象地を区画した。



凡 例	
	調査対象地
	筆境界
	単位区画
	形質変更時要届出区域