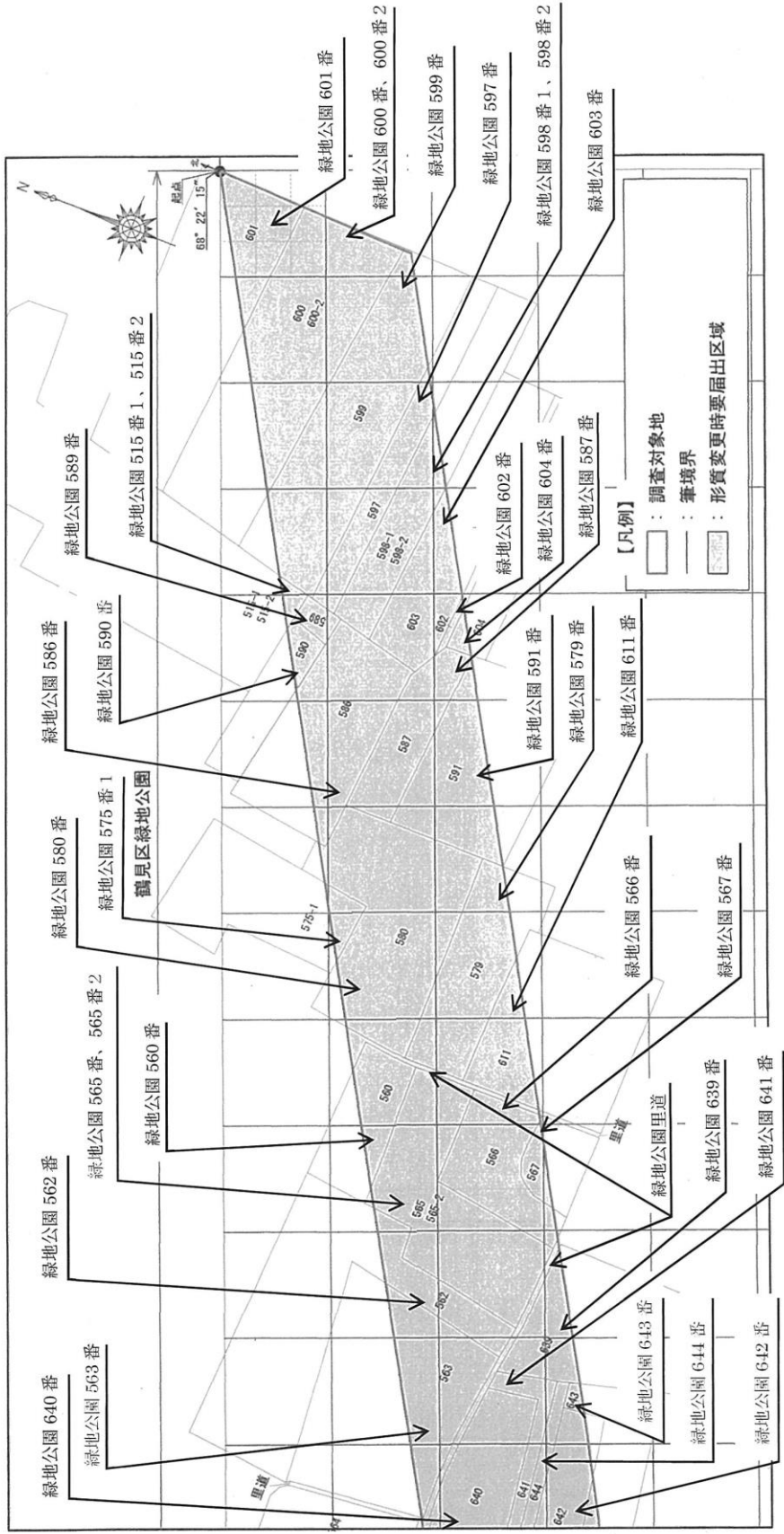
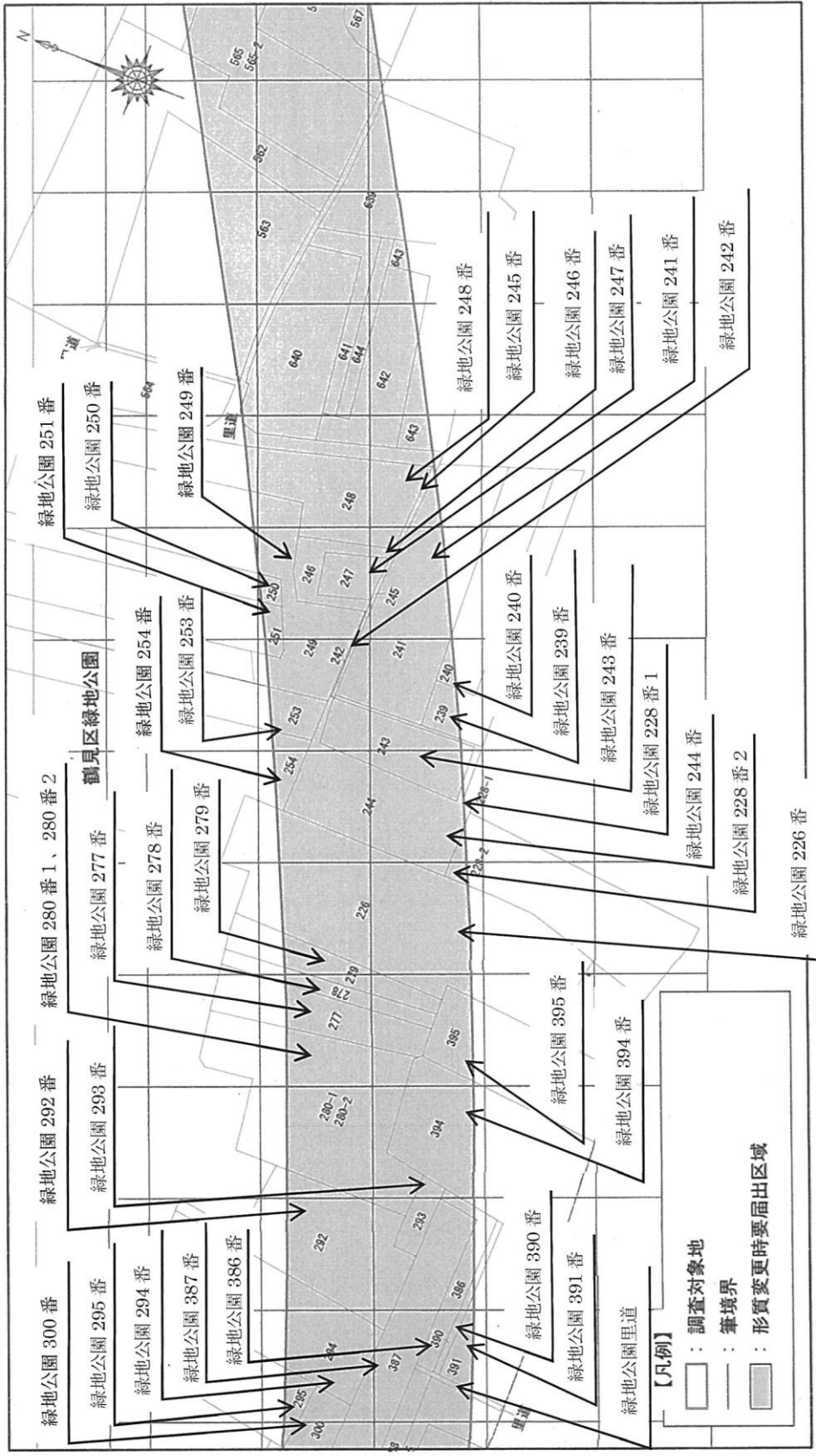


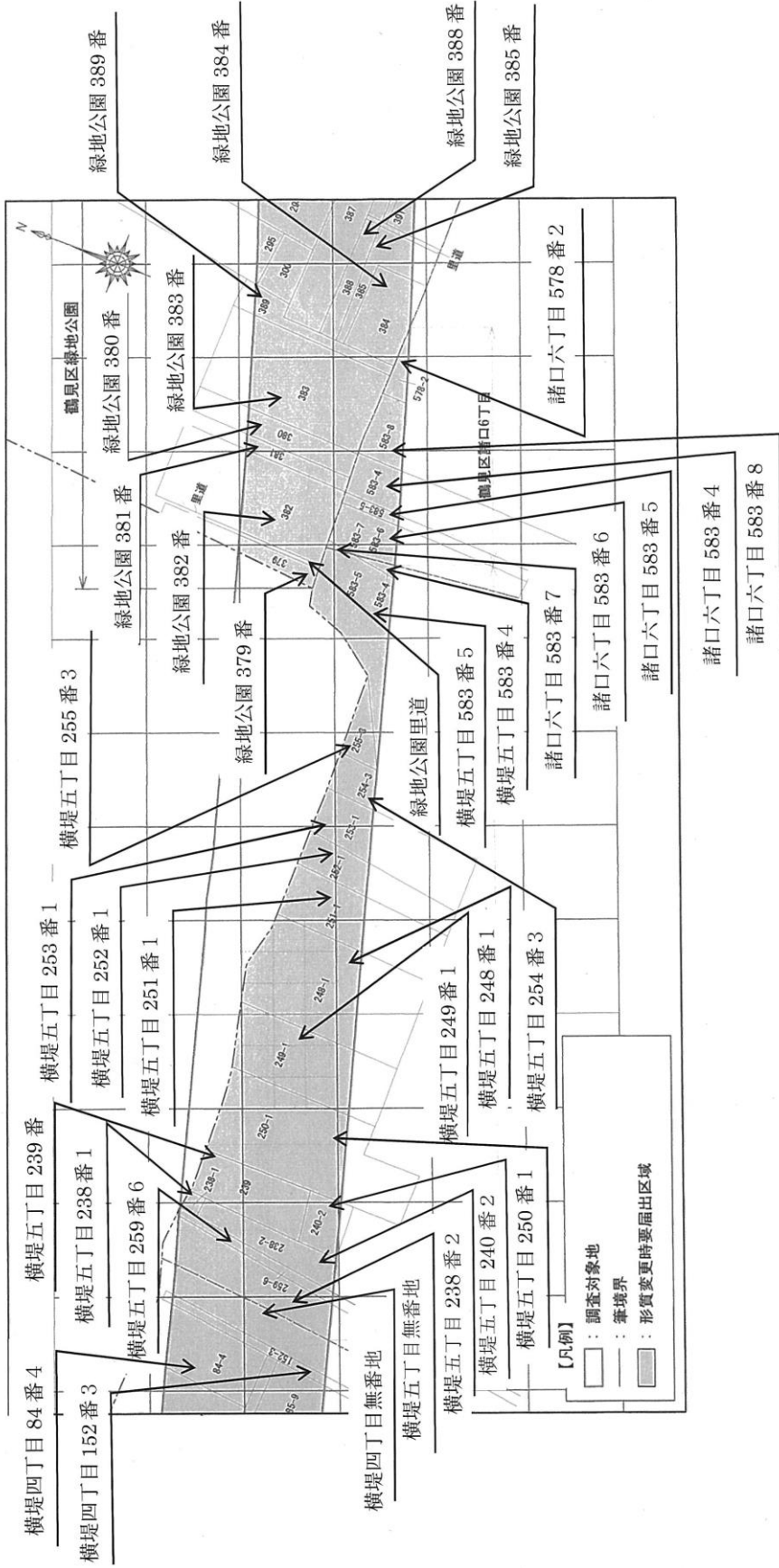
【格子の回転角度】
起点を支点として東西方向及び南北方向に引いた線並びにこれらと平行して 10m 間隔で引いた線を右に 68° 22' 15" 回転させて得られる線により、調査対象地を区画した。

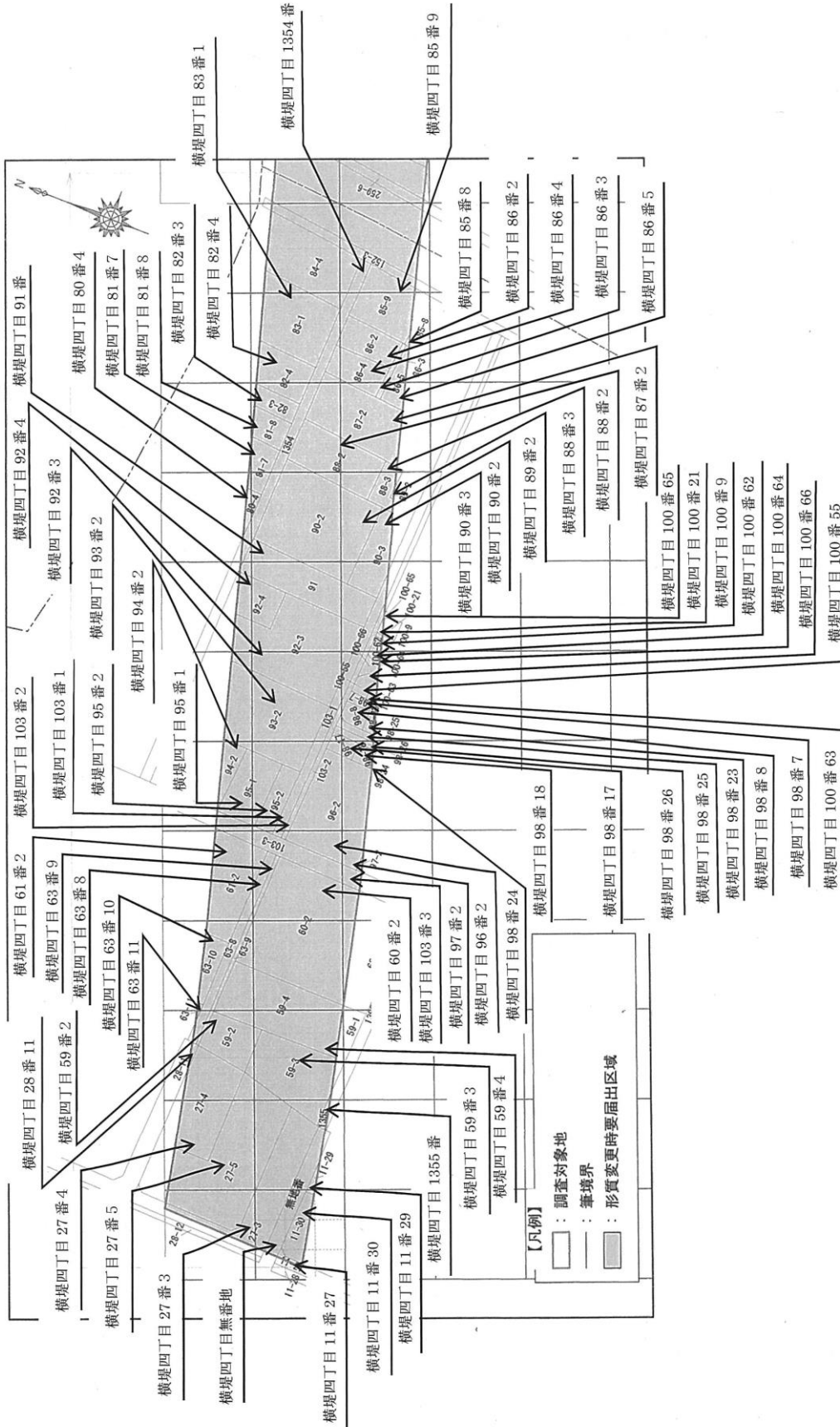
【起点】
起点は、鶴見区特地公園601番の最北端とする

- 【凡例】
- : 調査対象地
 - : 30m格子
 - : 筆境界
 - : 形質変更調査届出区域









【凡例】

- : 調査対象地
- - - : 筆境界
- : 形質変更時要届出区域