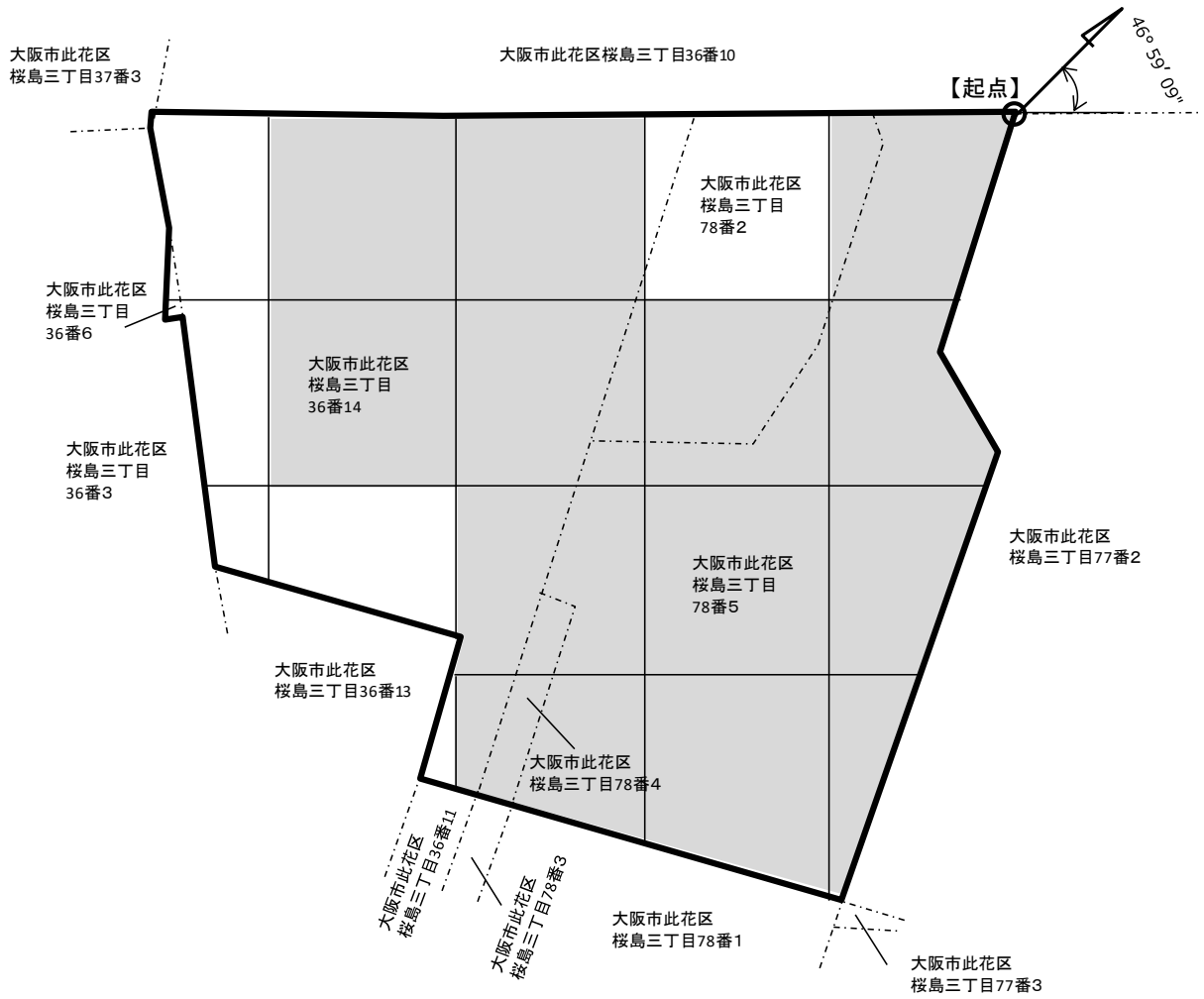


【起点】大阪市此花区桜島三丁目78番5
の最北端とした。



【凡例】

	調査対象地
	形質変更時要届出区域
	単位区画
	筆境界

【格子の回転角度】

起点を支点として、東西方向及び南北方向に引いた線並びにこれらと平行して10m間隔で引いた線を右に46° 59' 09"回転させて得られる線により、調査対象地を区画した。

形質変更時要届出区域図面