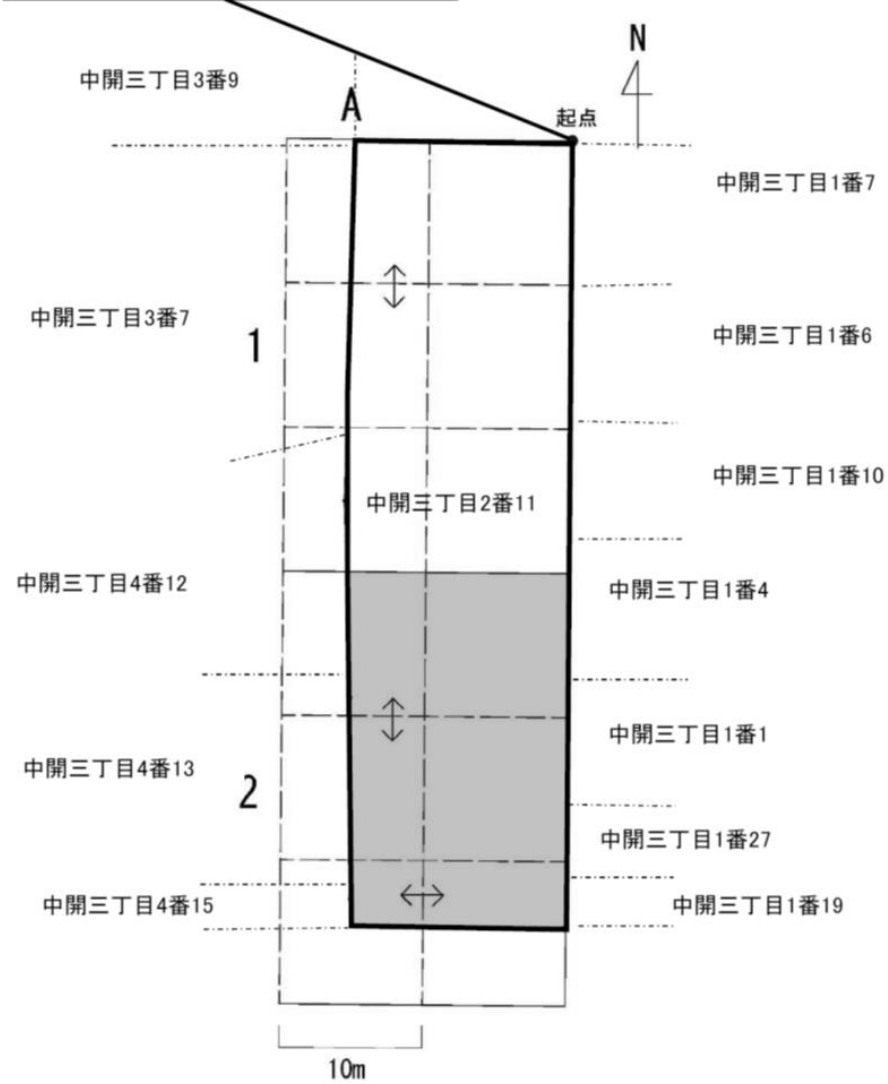


【起点】起点は西成区中開3丁目2番11の最北端とした。
 【格子の回転角度】起点を支点として、東西方向及び南北方向に10m間隔で引いた線を右に0° 51' 回転させて得られる線により調査対象地を区画した。



: 形質変更時要届出区域
 : 調査対象地
 : 10m 格子
 : 30m 格子
 : 筆境界
 : 単位区画の統合

| | | |
|---|---|---|
| 1 | 2 | 3 |
| 4 | 5 | 6 |
| 7 | 8 | 9 |

30m
10m

形質変更時要届出区域図面