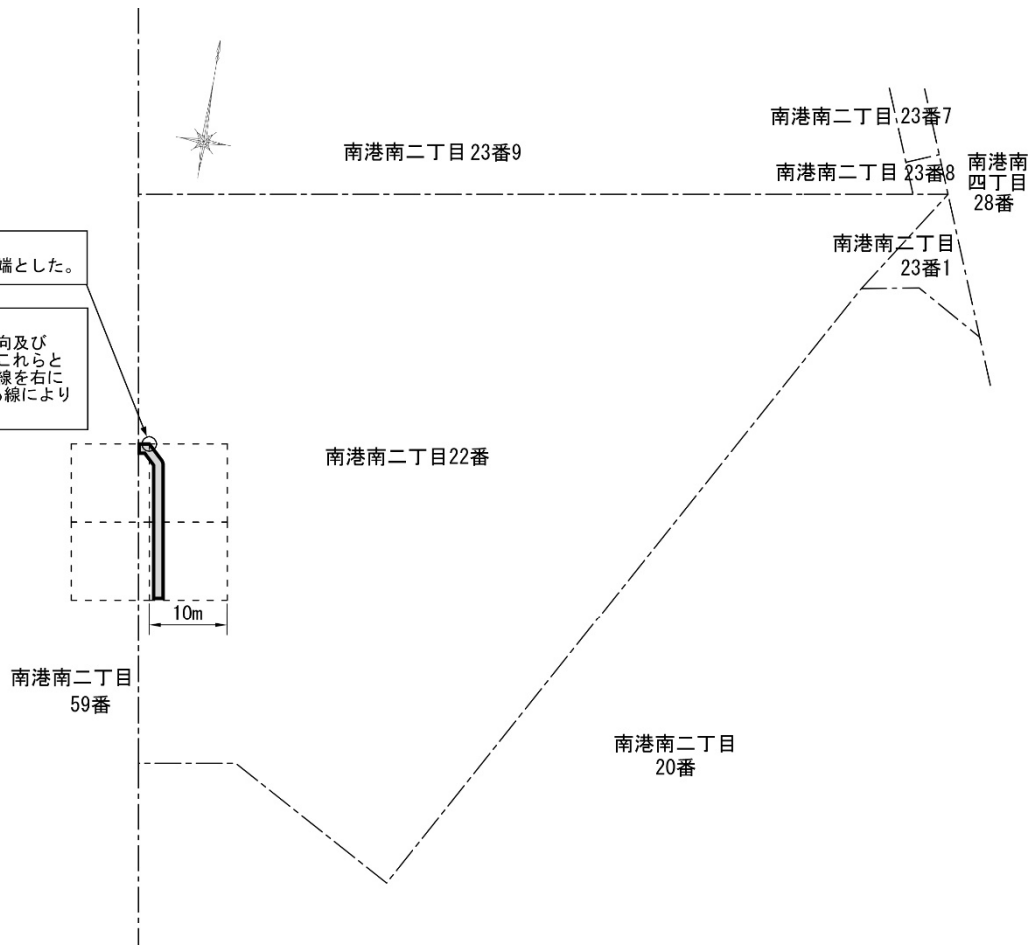


【起点】  
起点は、調査対象地の最北端とした。

【格子の回転角度】  
起点を支点として、東西方向及び南北方向に引いた線並びにこれらと平行して10m間隔で引いた線を右に80°37'回転させて得られる線により調査対象地を区画した。



凡例

- 形質変更時要届出区域
- 単位区画
- 地番境界線

形質変更時要届出区域