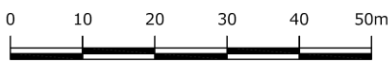
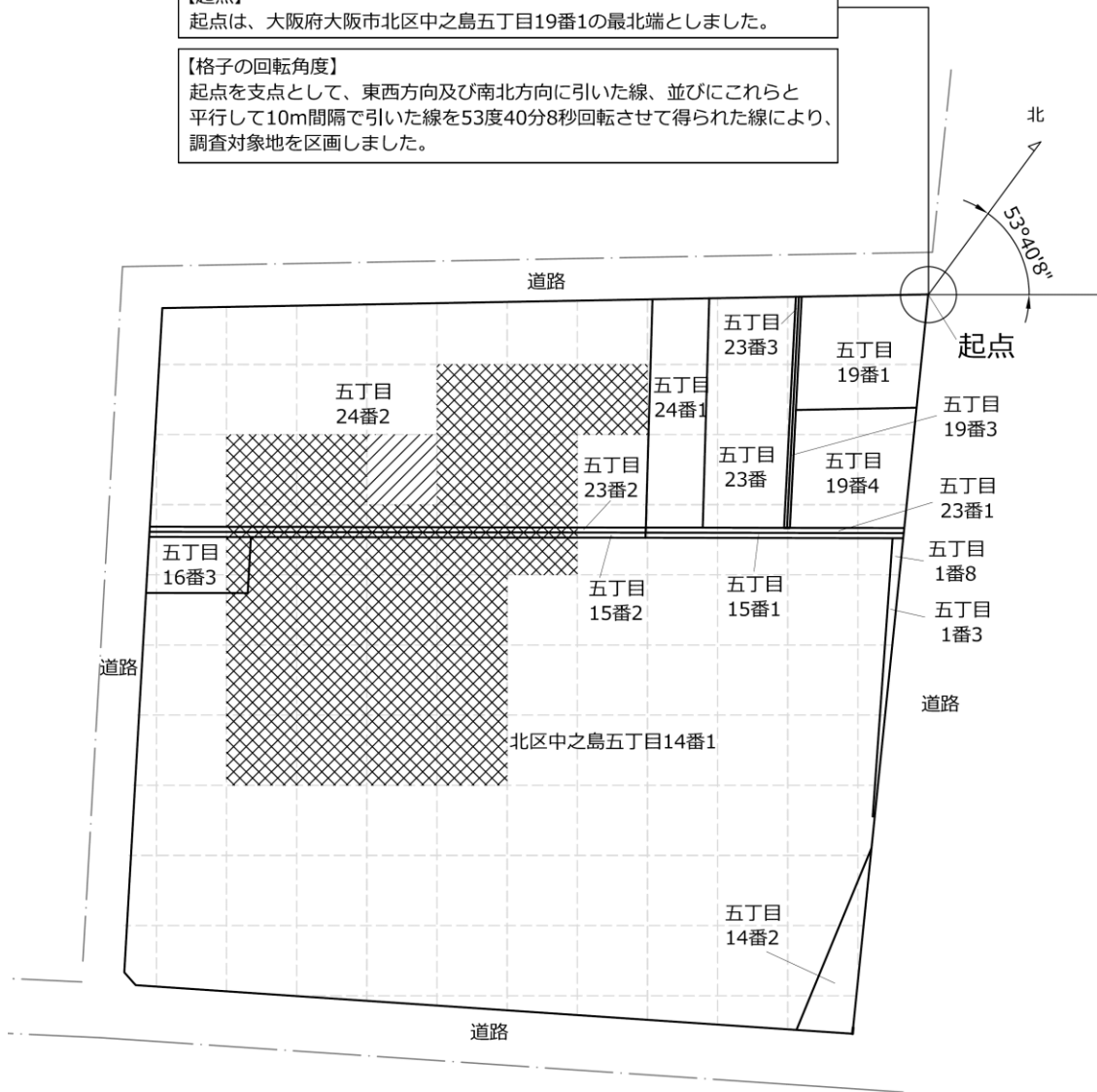


【起点】
 起点は、大阪府大阪市北区中之島五丁目19番1の最北端としました。

【格子の回転角度】
 起点を支点として、東西方向及び南北方向に引いた線、並びにこれらと平行して10m間隔で引いた線を53度40分8秒回転させて得られた線により、調査対象地を区画しました。



凡例	
	対象地（敷地境界）
	筆境界
	単位区画
	形質変更時要届出区域
	形質変更時要届出区域（今回解除）

形質変更時要届出区域図