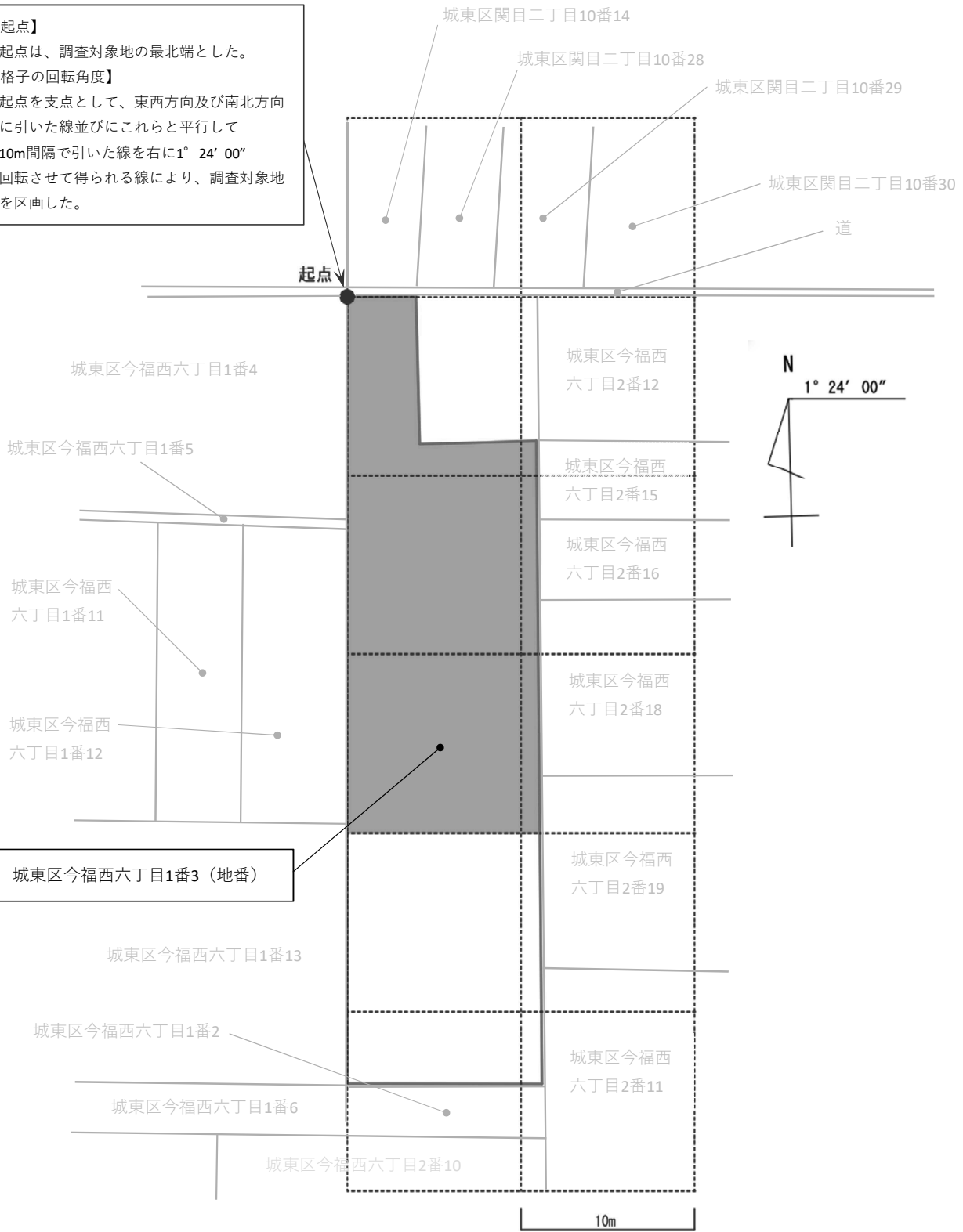


**【起点】**  
 起点は、調査対象地の最北端とした。

**【格子の回転角度】**  
 起点を支点として、東西方向及び南北方向に引いた線並びにこれらと平行して10m間隔で引いた線を右に1° 24' 00"回転させて得られる線により、調査対象地を区画した。



: 形質変更時要届出区域
  : 対象地
  : 筆境界

: 単区画 (10m × 10m = 100m<sup>2</sup>)

形質変更時要届出区域