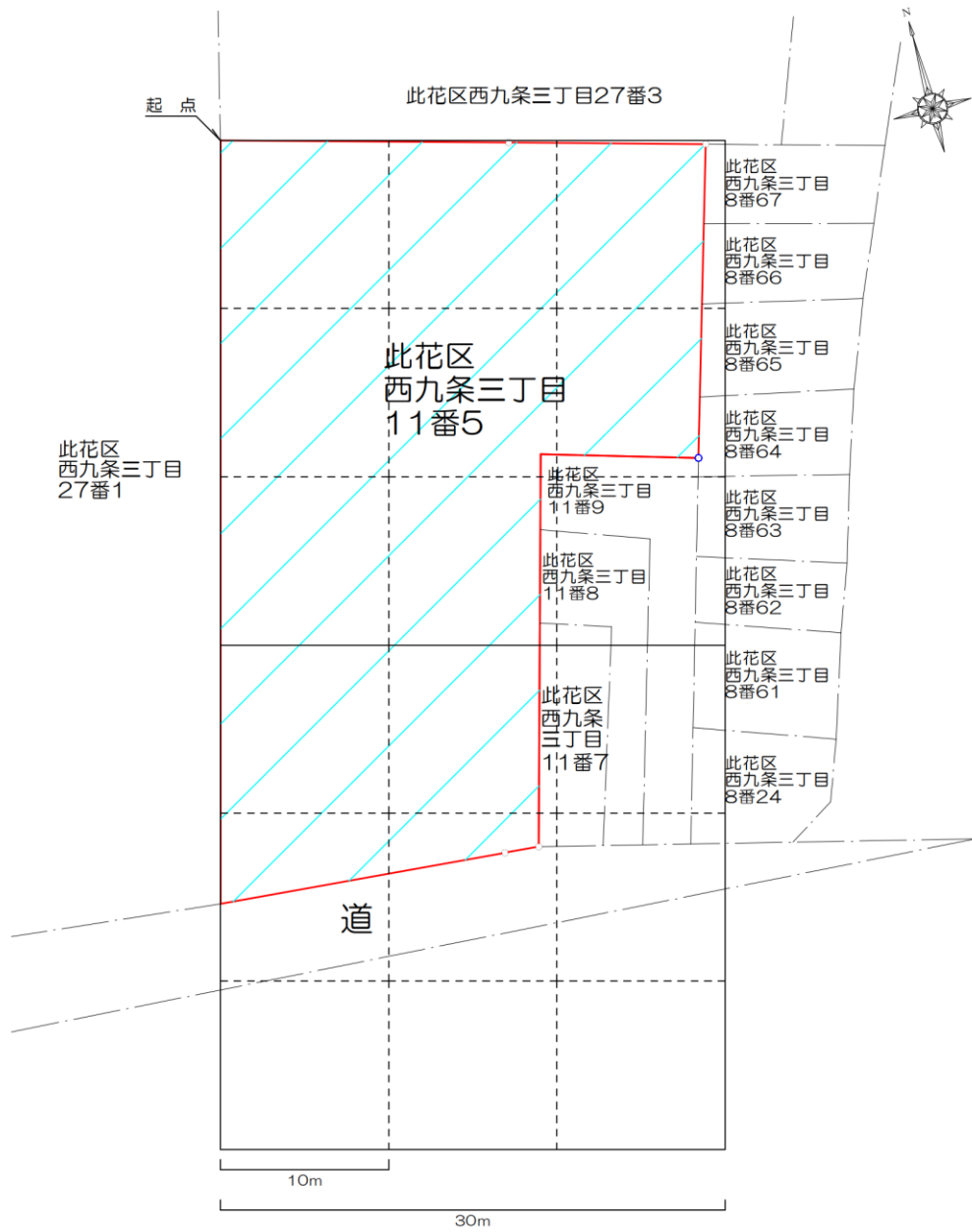


【起点】

起点は、調査対象地（此花区西九条三丁目11番5）の最北端とした。

【格子の回転角度】

起点を始点として、東西方向及び南北方向に引いた線並びにこれらと平行して10m間隔で引いた線を右に $16^{\circ} 29' 42''$ 回転させて得られる線により、調査対象地を区画した。



凡		例	
	対象地		形質変更時要届出区域
	単位区画		統合区画（130m以下）
	筆境界		