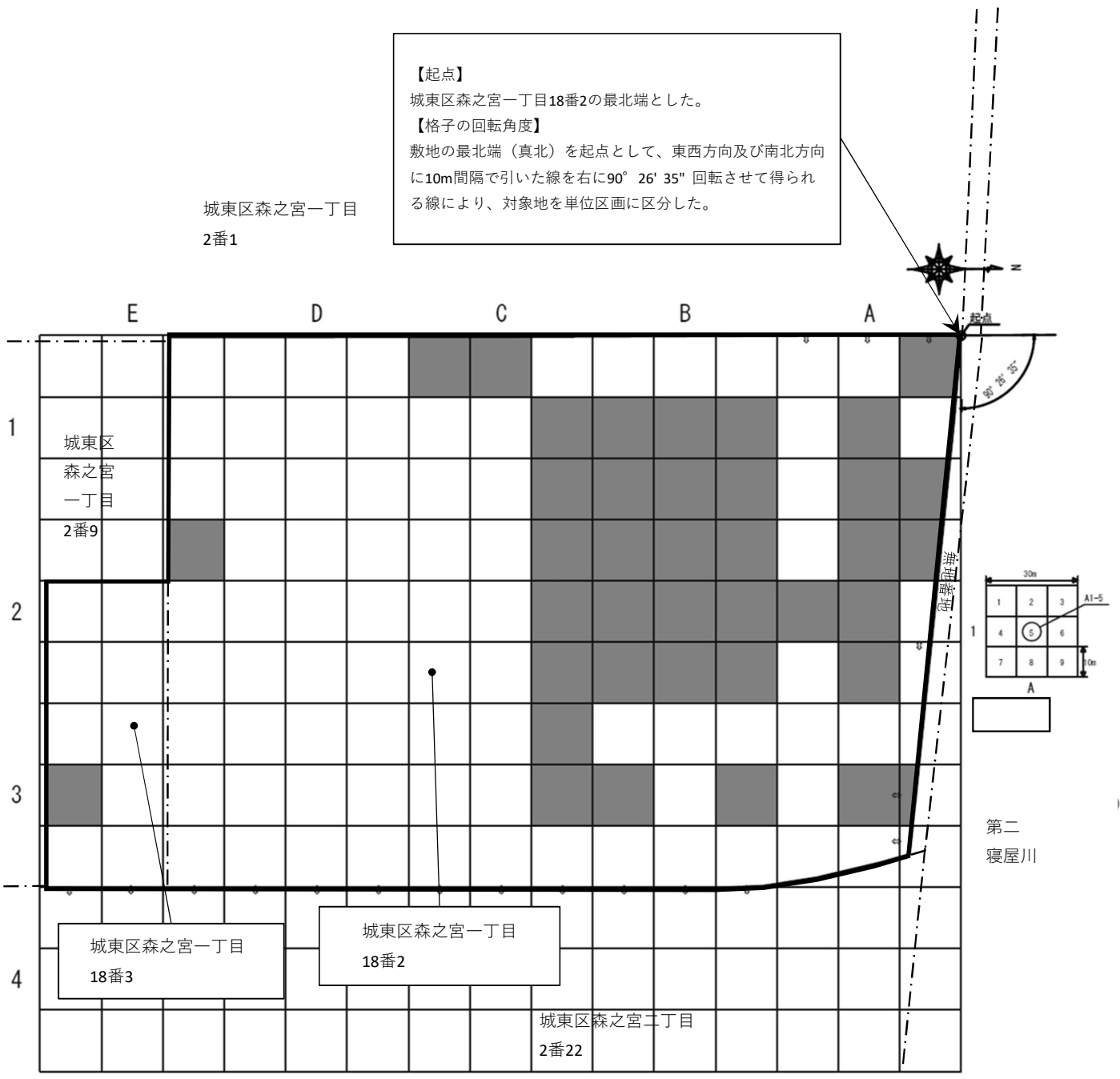


城東区森之宮一丁目
2番1

【起点】
城東区森之宮一丁目18番2の最北端とした。

【格子の回転角度】
敷地の最北端（真北）を起点として、東西方向及び南北方向に10m間隔で引いた線を右に90° 26' 35" 回転させて得られる線により、対象地を単位区画に区分した。



- : 形質変更時要届出区域
: 対象地
: 筆境界

- : 単位区画(10m×10m=100㎡)

形質変更時要届出区域図