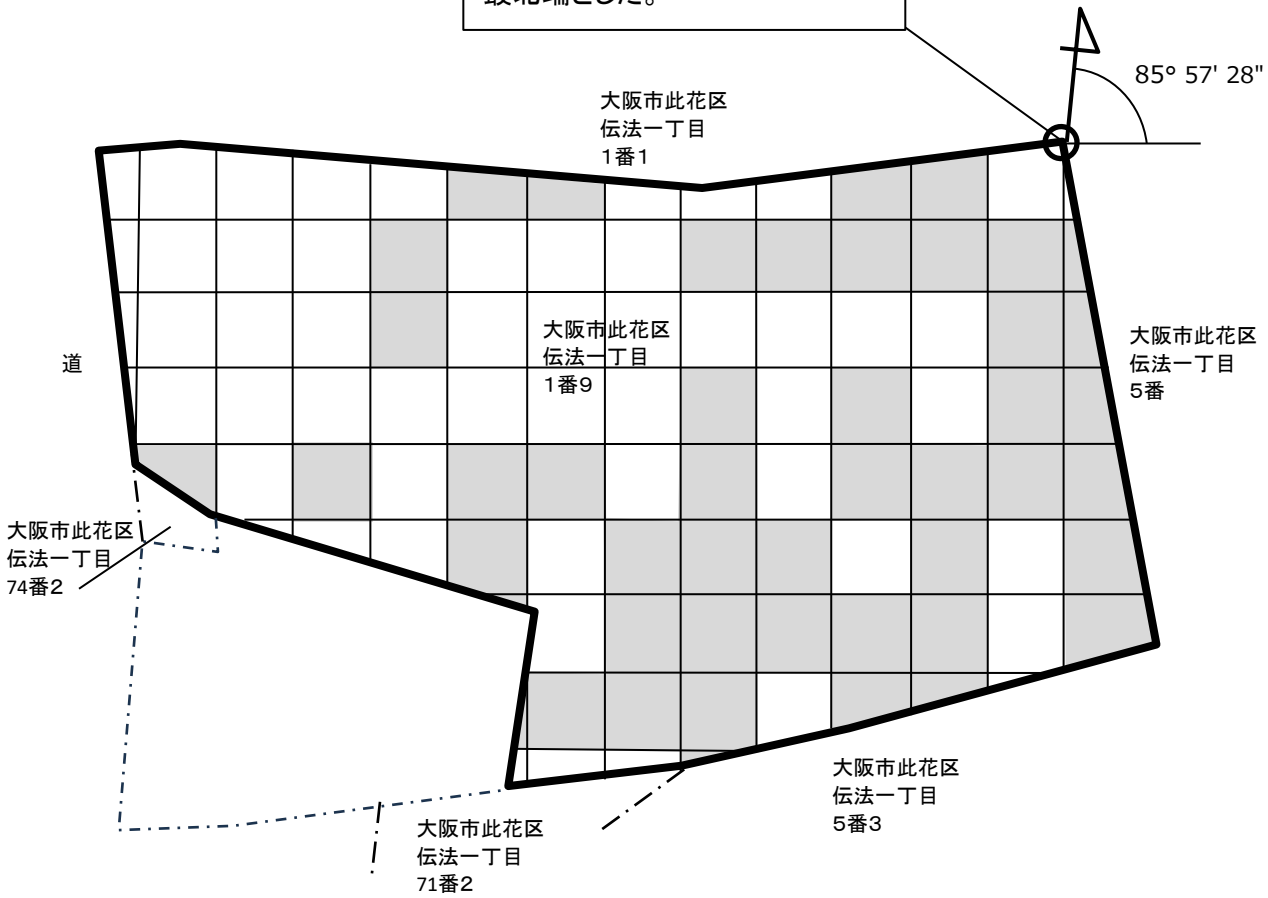



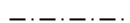


【起点】大阪市此花区  
伝法一丁目1番9の  
最北端とした。



【凡例】

-  調査対象地
-  形質変更時要届出区域
-  単位区画
-  筆境界

【格子の回転角度】

起点を支点として、東西方向及び南北方向に引いた線並びにこれらと平行して10m間隔で引いた線を右に85° 57' 28"回転させて得られる線により、調査対象地を区画した。