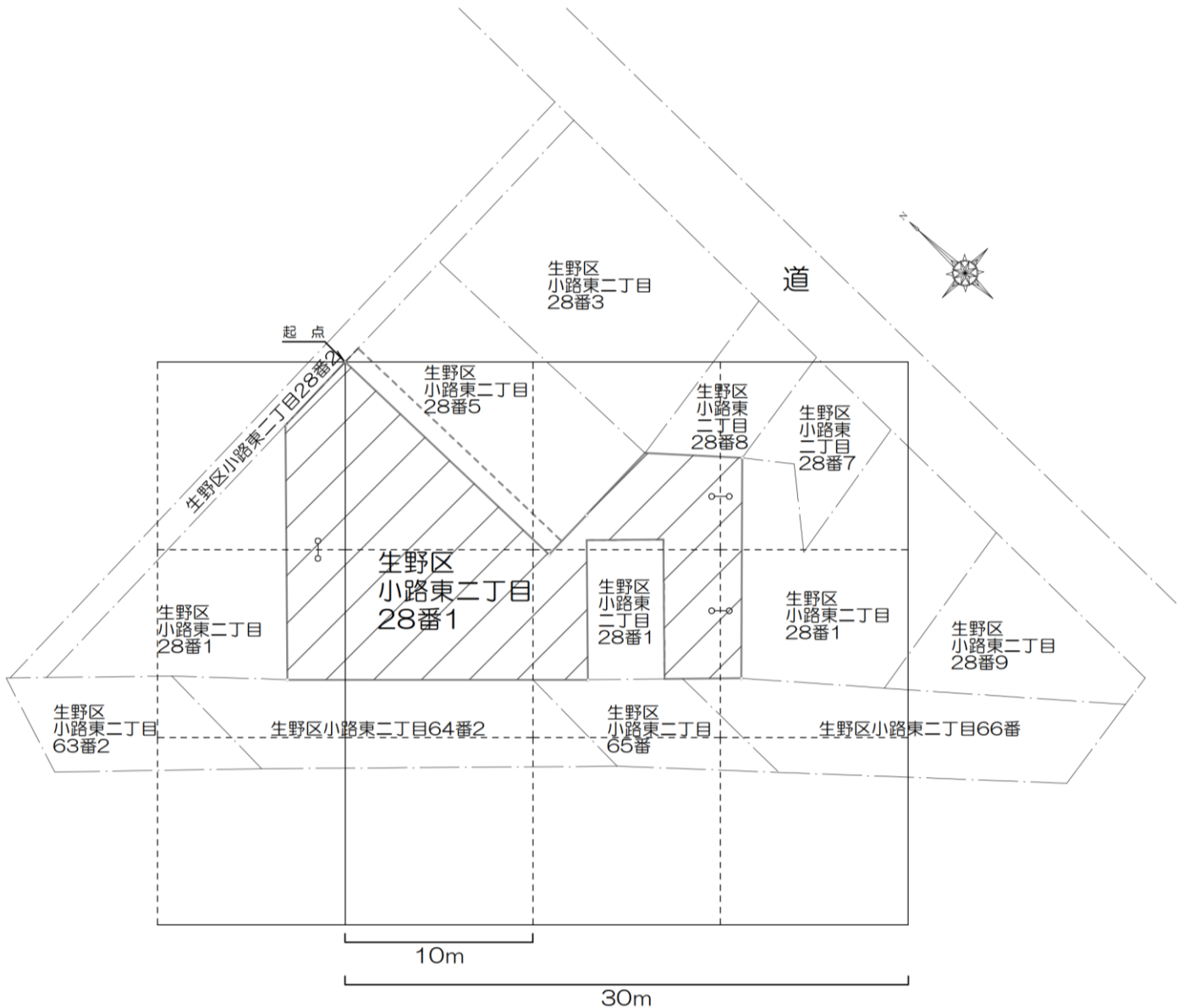







【起点】

起点は、調査対象地（生野区小路東二丁目28番1の一部）の最北端とした。

【格子の回転角度】

起点を始点として、東西方向及び南北方向に引いた線並びにこれらと平行して10m感覚で引いた線を右に47° 17' 40"回転させて得られる線により、調査対象地を区画した。



凡		例	
	対象地		形質変更時要届出区域
	単位区画		統合区画（130㎡以下）
	筆境界		