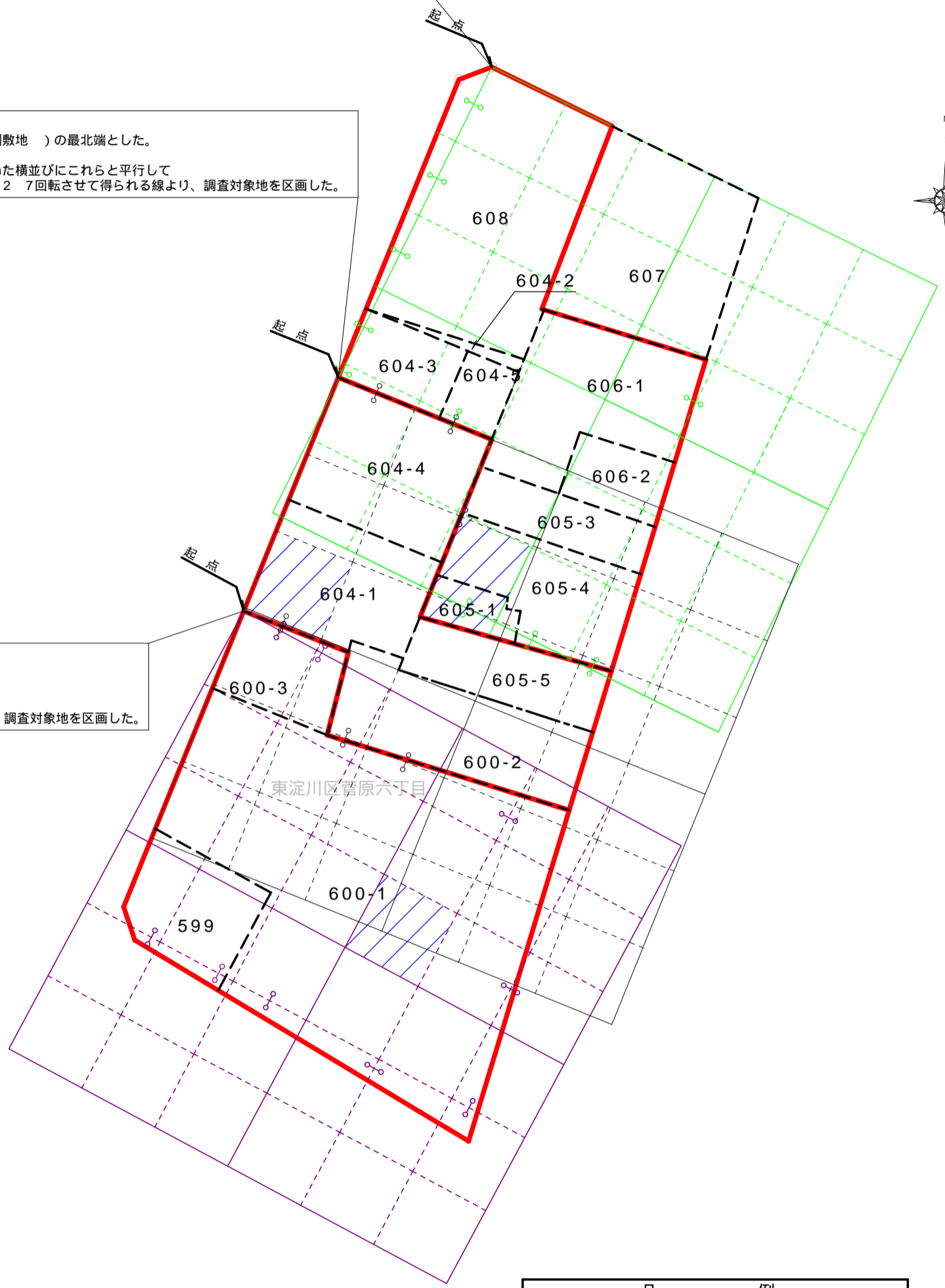


【起点】  
 起点は、調査対象地（北側敷地）の最北端とした。  
 【格子の回転角度】  
 東西方向及び南北方向に引いた横並びにこれらと平行して  
 10m間隔で引いた線を26°6'39回転させて得られる線より、調査対象地を区画した。

【起点】  
 起点は、調査対象地（北側敷地）の最北端とした。  
 【格子の回転角度】  
 東西方向及び南北方向に引いた横並びにこれらと平行して  
 10m間隔で引いた線を22°2'7回転させて得られる線より、調査対象地を区画した。

【起点】  
 起点は、調査対象地（北側敷地）の最北端とした。  
 【格子の回転角度】  
 東西方向及び南北方向に引いた横並びにこれらと平行して  
 10m間隔で引いた線を28°7'12回転させて得られる線より、調査対象地を区画した。



凡 例	
	調査対象地
	30m格子（北側敷地）
	30m格子（北側敷地）
	30m格子（北側敷地）
	単位区画（北側敷地）
	単位区画（北側敷地）
	単位区画（北側敷地）
	形質変更時要届出区域
	筆境界
	統合区画（130㎡以下）