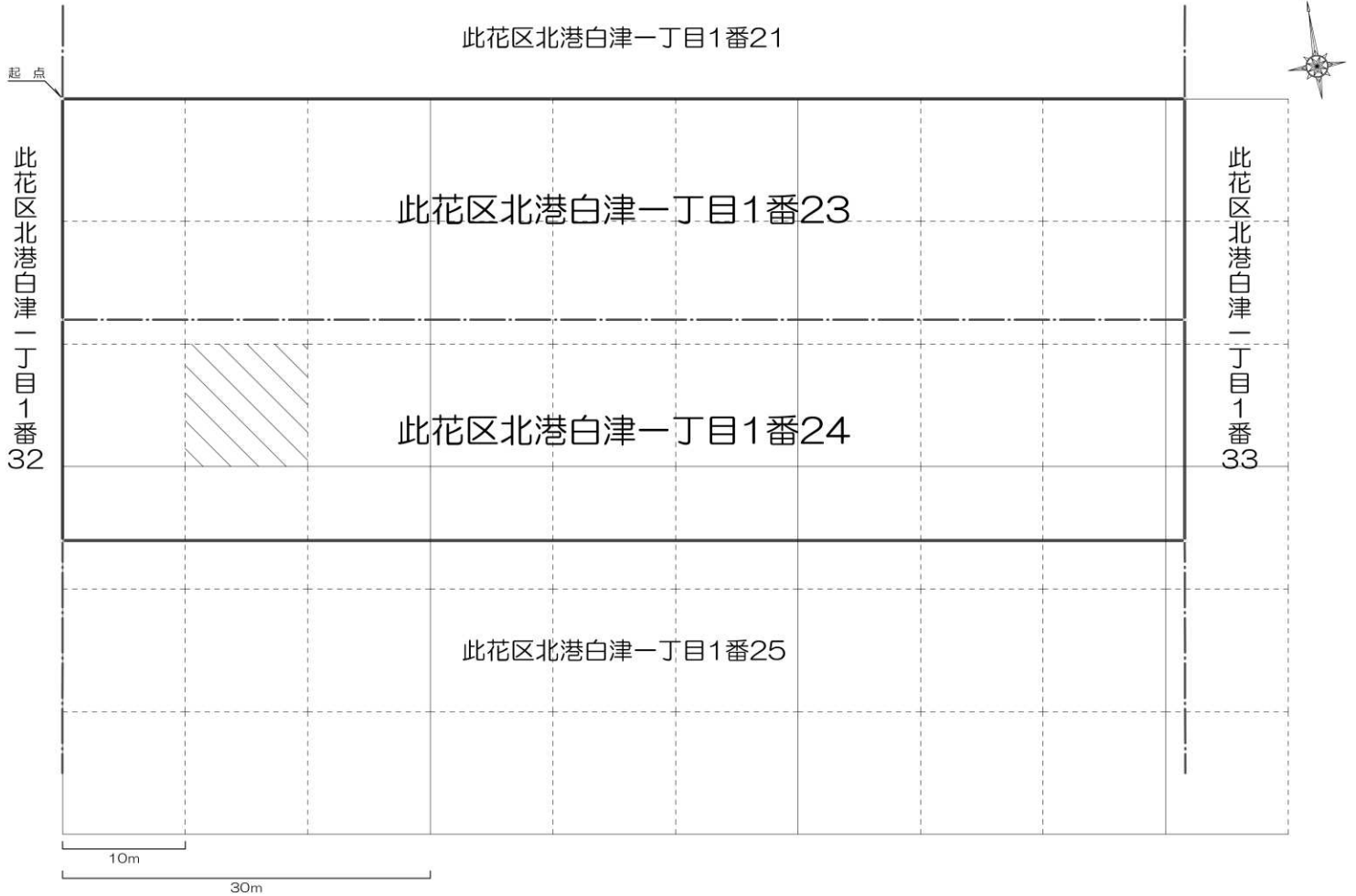


【起点】

起点は、調査対象地（此花区北港白津一丁目1番23）の
最北端（【任意座標】X：1112.723、Y：1019.620）とした。

【格子の回転角度】

起点を始点として、東西方向及び南北方向に引いた線並びに
これらと平行して10m間隔で引いた線を右に8° 24' 36"
回転させて得られる線により、調査対象地を区画した。



凡		例	
	対象地		形質変更時要届出区域
	単位区画		統合区画（130㎡以下）
	筆境界		