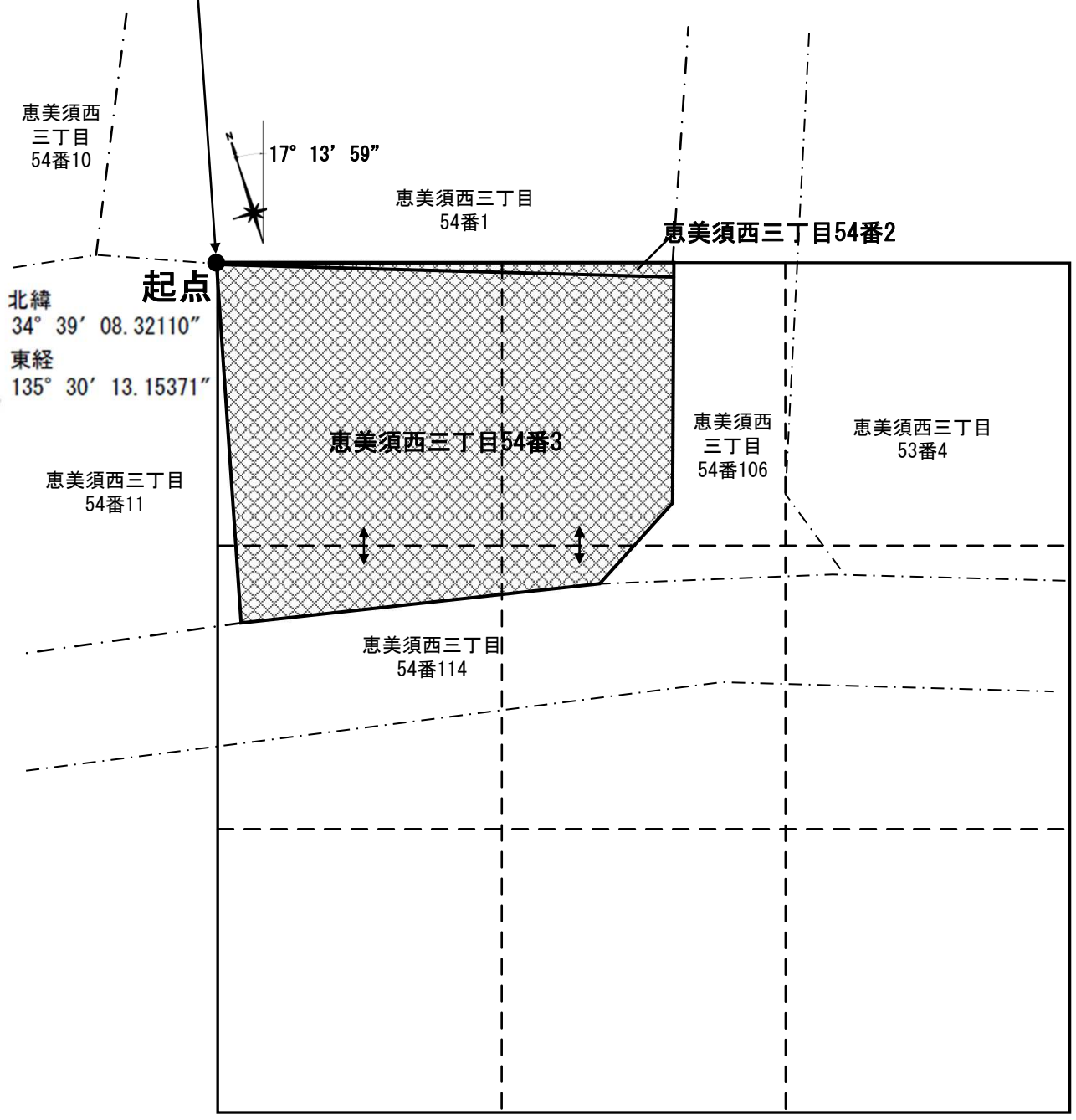

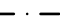

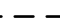




【起点】
 起点は、大阪市浪速区恵美須西三丁目54番3の最北端とした。



北緯
 34° 39' 08.32110"
 東経
 135° 30' 13.15371"



- <凡例>
-  調査対象地
 -  筆境界
 -  30m格子
 -  単位区画
 -  区画の統合
 -  形質変更時要届出区域

【格子の回転角度】
 起点を支点として、
 東西方向及び南北方向に10m間隔で引いた線を右回りに
 17° 13' 59" 回転させて得られる線により、
 調査対象地を区分した。