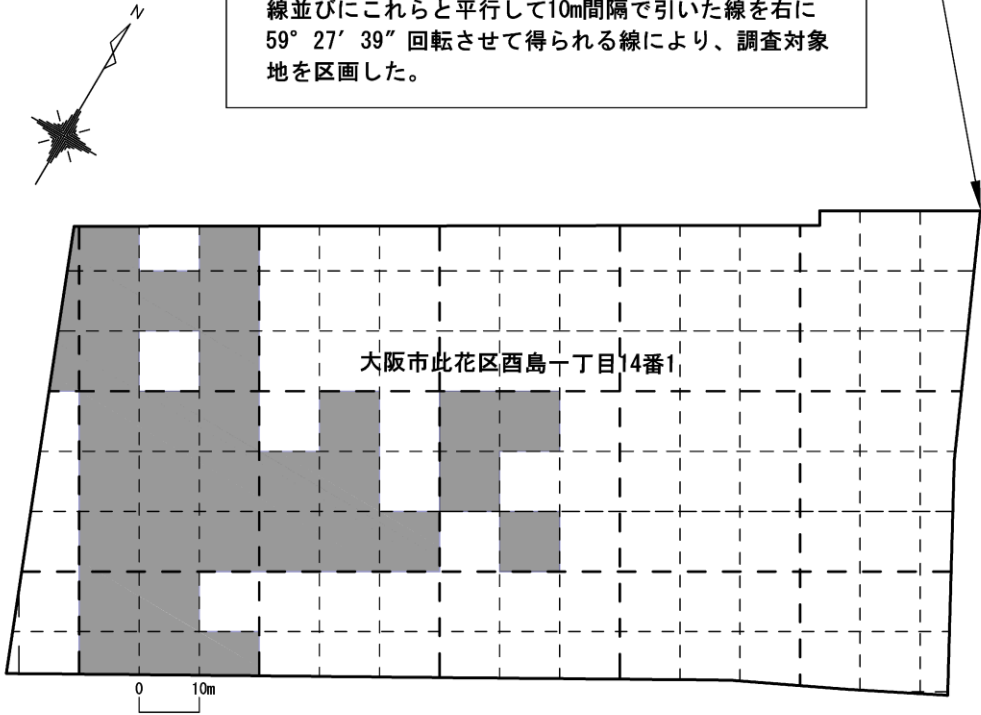


【起点】
 起点は、調査対象地（此花区西島一丁目14番1）の最北端とした。

【格子の回転角度】
 起点を支点として、東西方向及び南北方向に引いた線並びにこれらと平行して10m間隔で引いた線を右に59° 27' 39" 回転させて得られる線により、調査対象地を区画した。



<地点名の付け方>

A		
1	2	3
4	5	6
7	8	9

A1-6

1

【凡例】

- : 単位区画
- : 形質変更時要届出区域
- : 筆境界

形質変更時要届出区域図