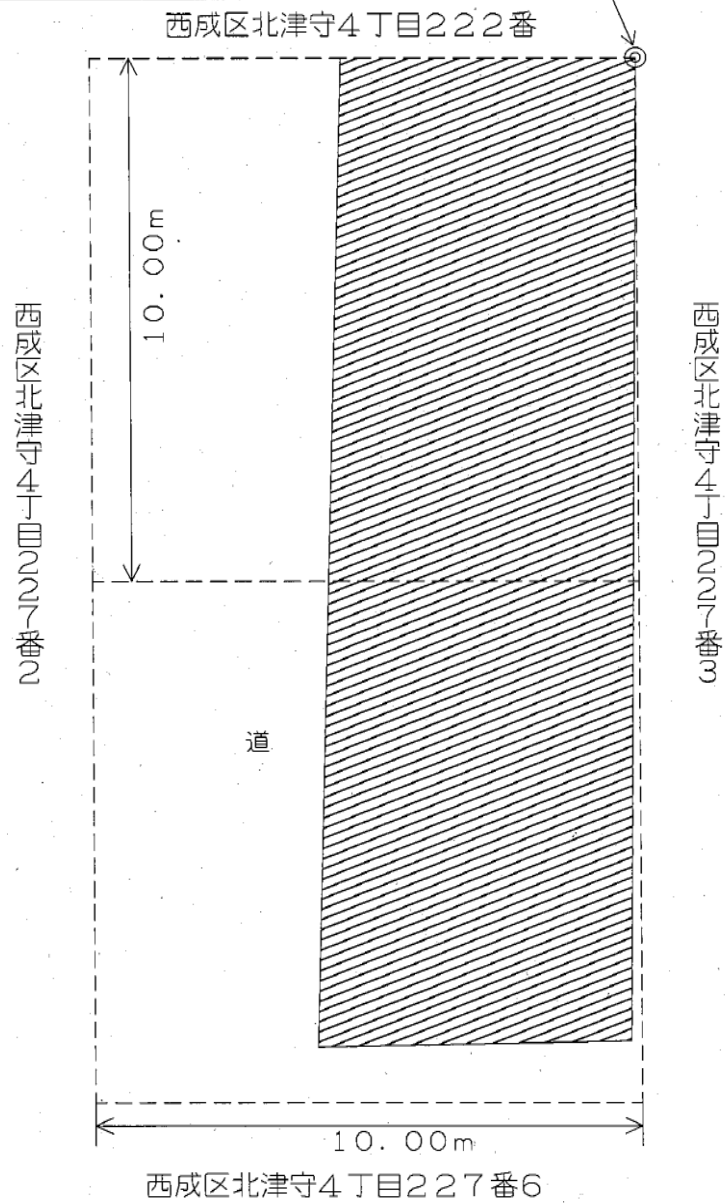


S=1:150



【格子の回転角度】  
起点を支点として、東西方向及び南北方向に引いた線並びにこれらと平行して10m間隔で引いた線により、調査対象地を区画した(回転角度 0°)。

【起点】  
起点は、西成区北津守4丁目227番13の最北端とした。



凡 例	
	調査対象地
	単位区域
	形質変更時要届出区域

S = 1 : 150

【格子の回転角度】

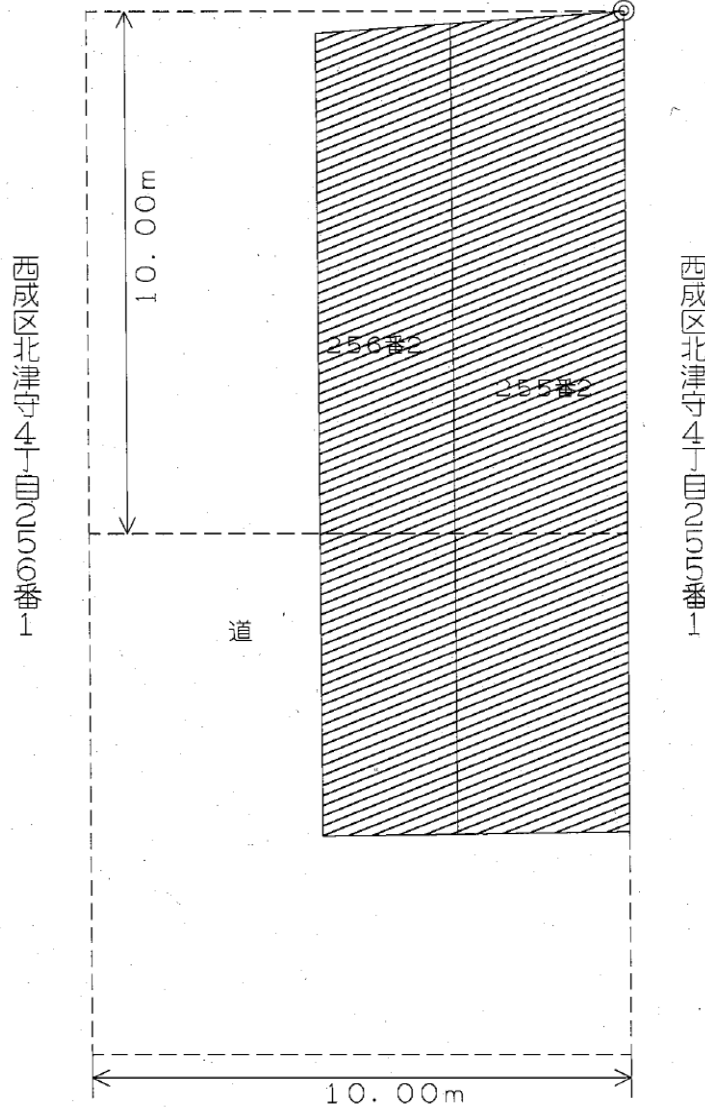
起点を支点として、東西方向及び南北方向に引いた線並びにこれらと平行して10m間隔で引いた線により、調査対象地を区画した(回転角度右回り89°)。

【起点】

起点は、西成区北津守4丁目256番2、255番2の最北端とした。



西成区北津守4丁目251番4、253番4



西成区北津守4丁目250番1

西成区北津守4丁目250番1

西成区北津守4丁目352番2、257番

凡 例	
	調査対象地
	単位区域
	形質変更時要届出区域

S=1:150

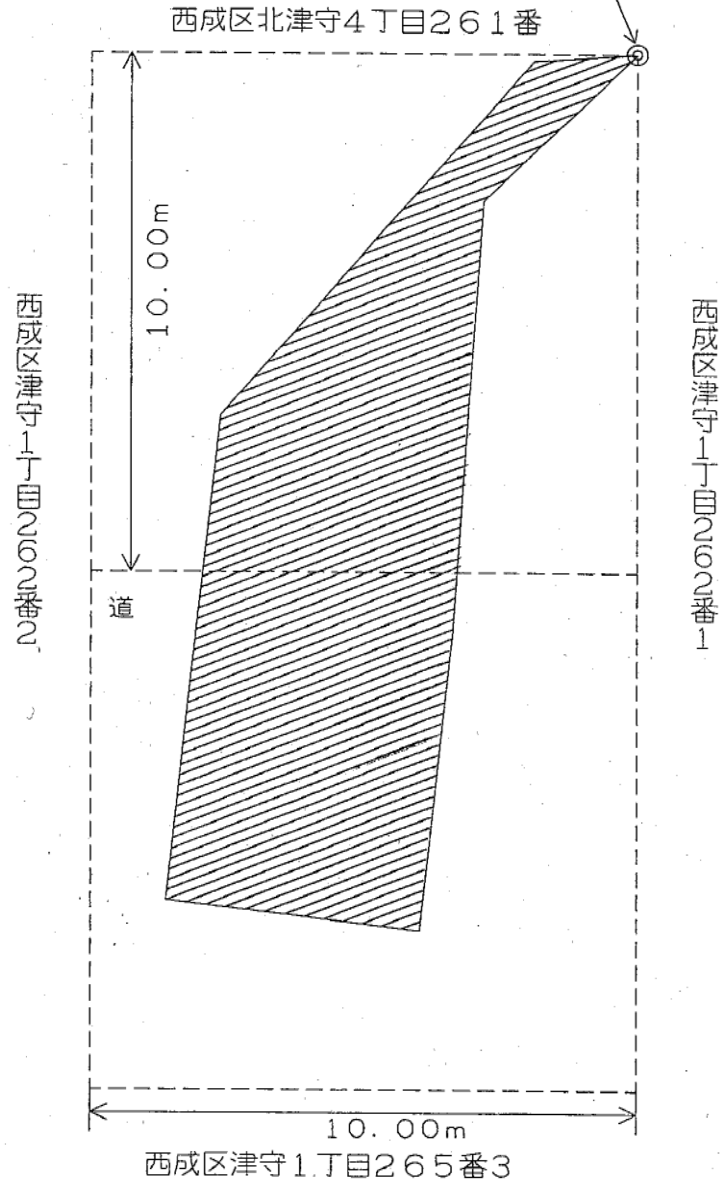


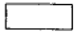
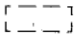

【格子の回転角度】

起点を支点として、東西方向及び南北方向に引いた線並びにこれらと平行して10m間隔で引いた線により、調査対象地を区画した(回転角度右回り 86°)。

【起点】

起点は、西成区津守1丁目262番3の最北端とした。



凡 例	
	調査対象地
	単位区域
	形質変更時要届出区域