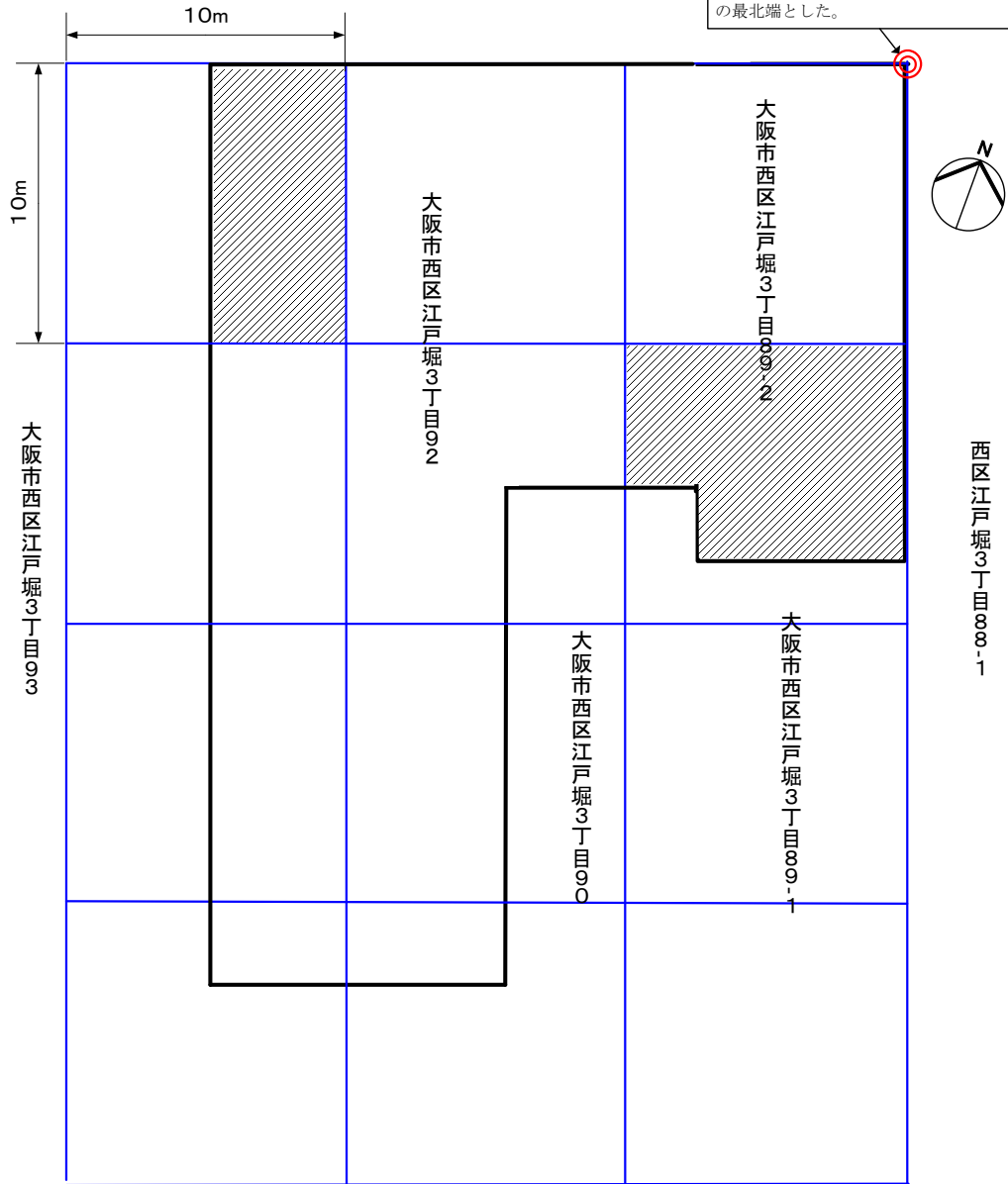


**【格子の回転角度】**  
起点を支点として、東西方向及び南北方向に引いた線並びにこれらと平行して10m間隔で引いた線を右に62°31'回転させて得られる線により、調査対象地を区画した。

**【起点】**  
起点は、大阪市西区江戸堀3丁目2番23号の最北端とした。



- 凡 例
- 調査対象地
  - 単位区画
  - 形質変更時要届出区域