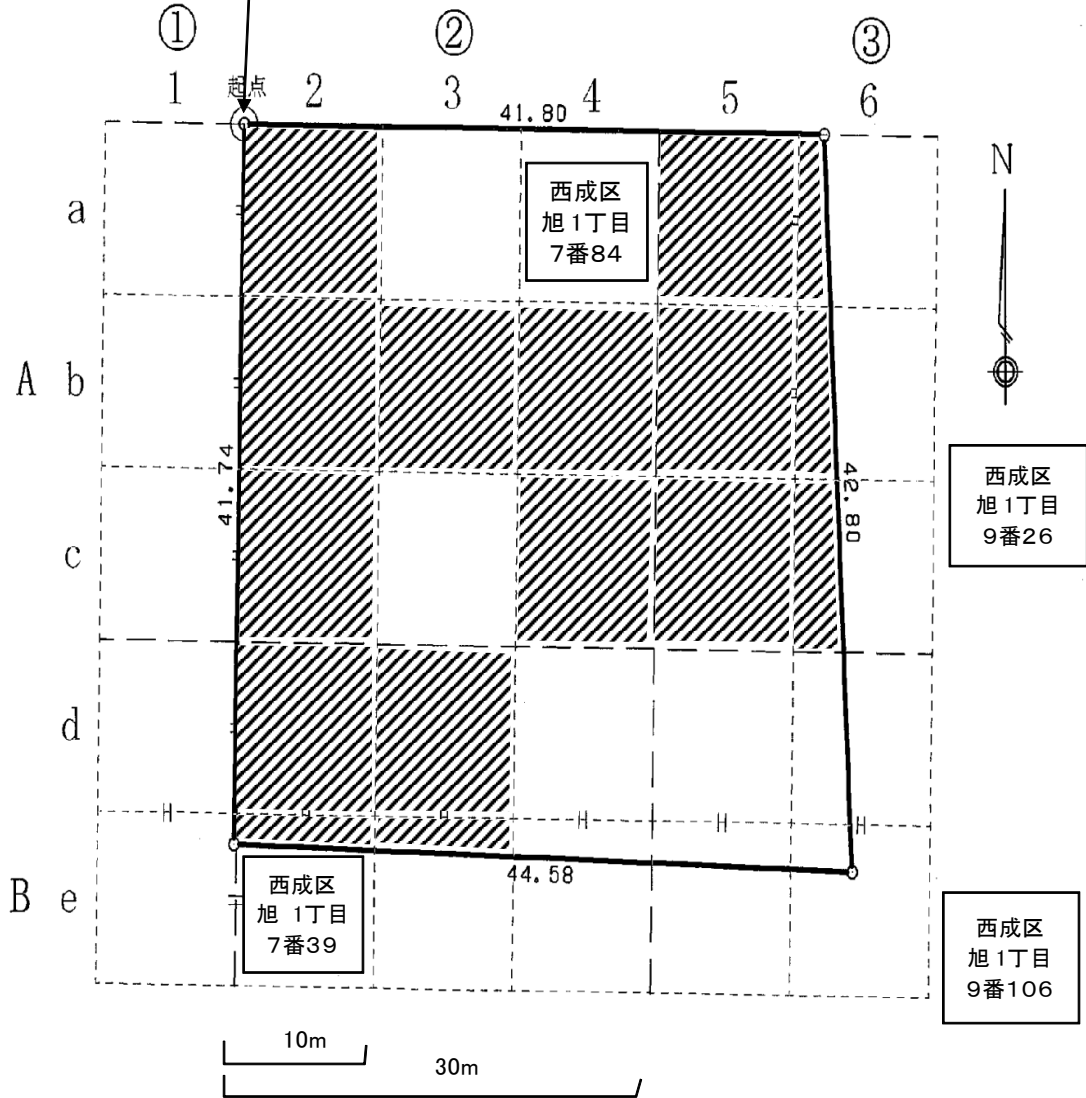


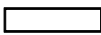

【起点】

起点は、大阪市西成区旭1丁目7番84の最北端とした。

【格子の回転角度】

起点を支点として、東西方向及び南北方向に引いた線並びにこれと平行して10m間隔で引いた線を右に0.9°回転させて得られる線より、調査対象地を区画した。



凡 例	
	調査対象地
	形質変更時要届出区域