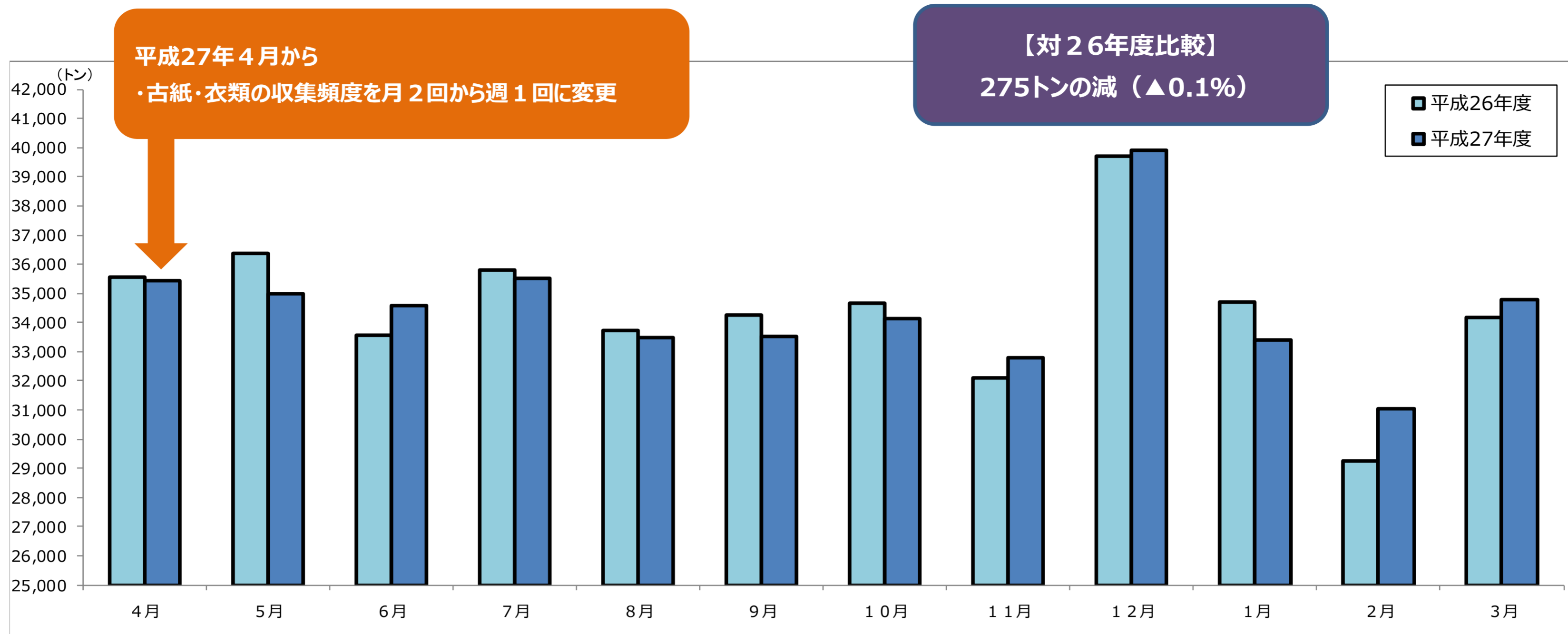


家庭系ごみ総収集量



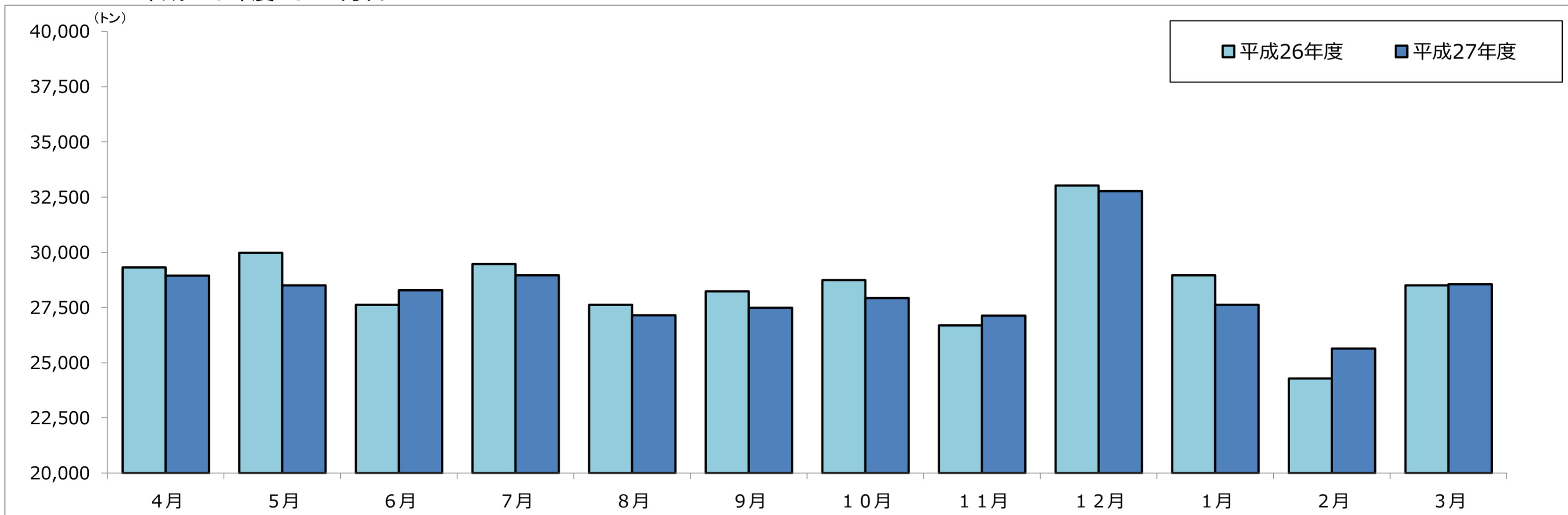
(単位：トン)

	4月	5月	6月	7月	8月	9月	10月	11月	12月	1月	2月	3月	合計
平成27年度 (各月)	35,421	34,979	34,582	35,521	33,483	33,534	34,139	32,808	39,915	33,393	31,033	34,765	413,573
(累計)	35,421	70,400	104,982	140,503	173,986	207,520	241,659	274,467	314,382	347,775	378,808	413,573	
事業内訳													
普通ごみ	28,943	28,497	28,282	28,959	27,144	27,479	27,930	27,130	32,770	27,615	25,634	28,546	338,929
資源ごみ(※1)	1,917	2,063	2,199	2,276	2,365	2,157	2,004	1,829	2,107	1,988	1,829	1,969	24,703
容器包装プラスチック	1,706	1,699	1,674	1,804	1,644	1,619	1,716	1,549	1,758	1,673	1,544	1,683	20,069
古紙・衣類	1,645	1,526	1,264	1,343	1,239	1,232	1,315	1,262	1,864	1,282	1,126	1,391	16,489
粗大ごみ	1,210	1,194	1,163	1,139	1,091	1,047	1,174	1,038	1,416	835	900	1,176	13,383
平成26年度 (各月)	35,567	36,351	33,562	35,784	33,731	34,267	34,673	32,088	39,712	34,700	29,254	34,159	413,848
(累計)	35,567	71,918	105,480	141,264	174,995	209,262	243,935	276,023	315,735	350,435	379,689	413,848	
事業内訳													
普通ごみ	29,316	29,976	27,616	29,462	27,618	28,223	28,740	26,692	33,031	28,953	24,289	28,500	342,416
資源ごみ(※1)	2,023	2,145	2,149	2,397	2,281	2,296	2,069	1,774	2,185	2,108	1,712	1,937	25,076
容器包装プラスチック	1,721	1,889	1,666	1,778	1,746	1,683	1,766	1,587	1,771	1,852	1,503	1,622	20,584
古紙・衣類	1,297	1,177	1,073	1,080	1,053	1,001	1,031	1,034	1,414	1,036	918	968	13,082
粗大ごみ	1,210	1,164	1,058	1,067	1,033	1,064	1,067	1,001	1,311	751	832	1,132	12,690
対前年比 (各月)	▲0.4%	▲3.8%	3.0%	▲0.7%	▲0.7%	▲2.1%	▲1.5%	2.2%	0.5%	▲3.8%	6.1%	1.8%	
(累計)	▲0.4%	▲2.1%	▲0.5%	▲0.5%	▲0.6%	▲0.8%	▲0.9%	▲0.6%	▲0.4%	▲0.8%	▲0.2%	▲0.1%	

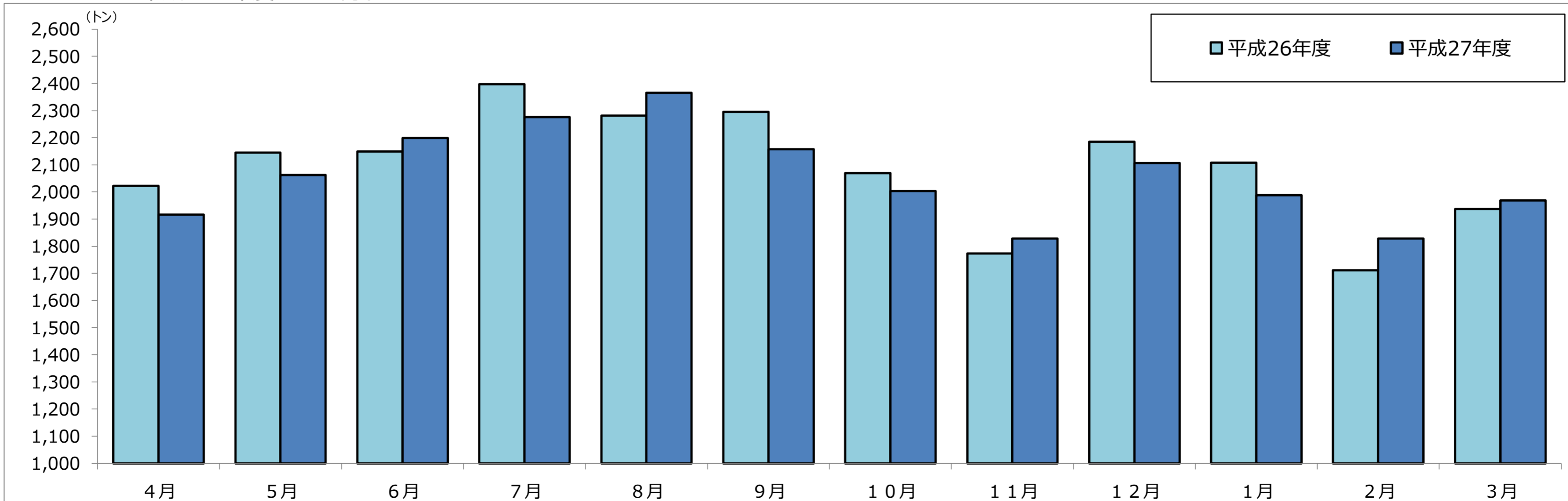
※1 拠点回収含む 平成27年度 134トン 平成26年度 173トン

家庭系ごみの種別

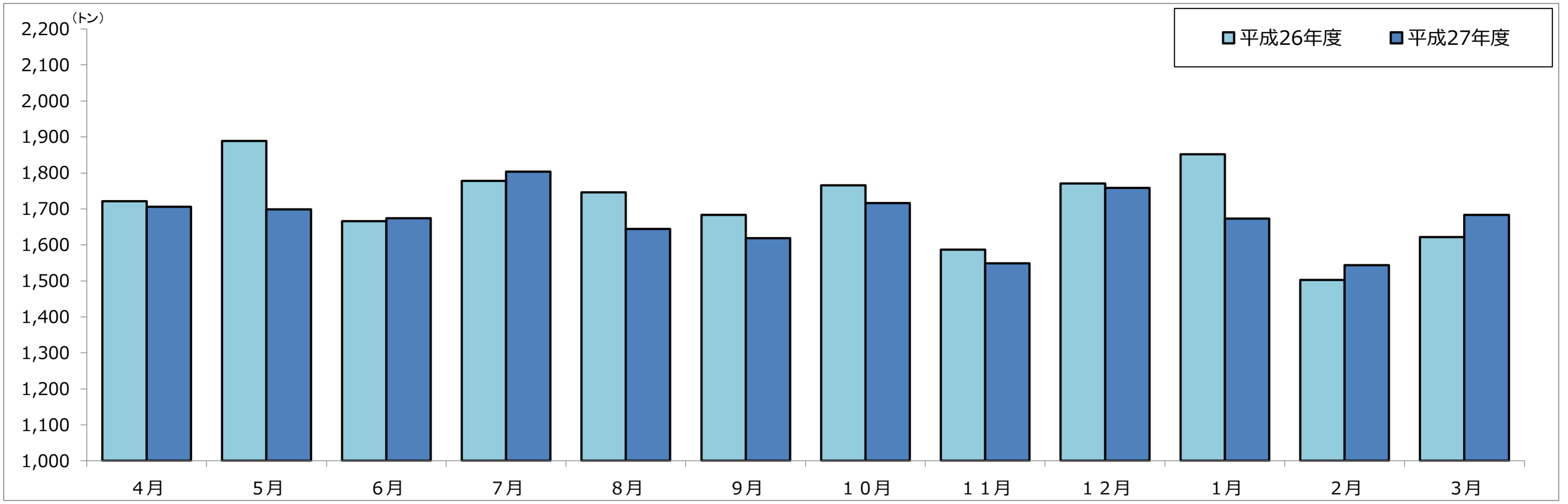
◆普通ごみ 平成27年度 33.9万トン 対前年比 ▲1.0%
平成26年度 34.2万トン



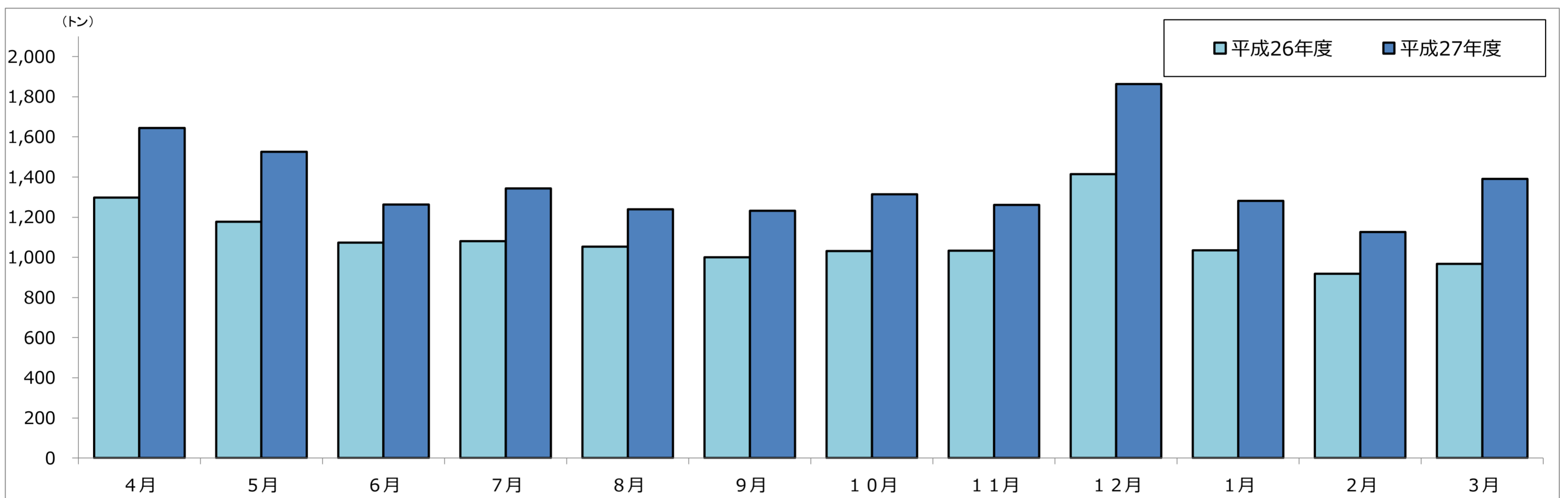
◆資源ごみ 平成27年度 2.47万トン 対前年比 ▲1.5%
※拠点回収含む 平成26年度 2.51万トン



◆容器包装プラスチック 平成27年度 2.01万トン 対前年比 ▲2.5%
平成26年度 2.06万トン



◆古紙・衣類 平成27年度 1.65万トン 対前年比 +26.0%
平成26年度 1.31万トン



◆粗大ごみ 平成27年度 1.34万トン 対前年比 +5.5%
平成26年度 1.27万トン

