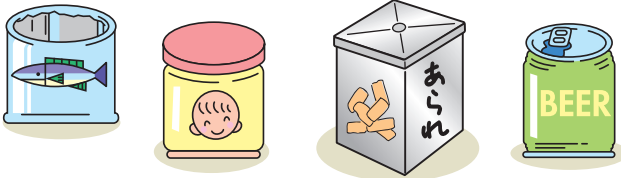




対象品目

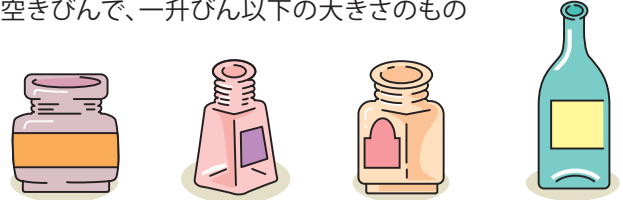
空き缶

- 飲料水・食料品・日用品・化粧品などの金属製の空き缶で、一斗缶以下の大きさのもの
(ただし、スプレー缶・カセットボンベ類は別袋で)



空きびん

- 飲料水・食料品・日用品・化粧品などのガラス製の空きびんで、一升びん以下の大きさのもの



金属製の生活用品

- なべ・灰皿・アルミ箔などの金属製の生活用品で最大の辺又は径が30cm以内のもの、あるいは棒状で1m以内のもの
(ただし、ホーロー製品は除く)

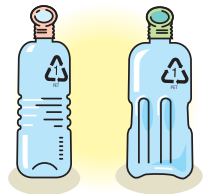


ペットボトル

- しょうゆ・飲料用・酒類などのペットボトルでラベルなどの部分に



の表示があるもの



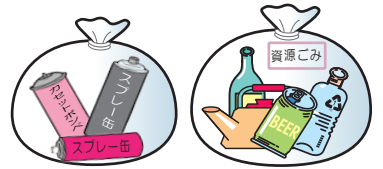
※スーパーマーケット等でも、店頭回収が行われています。

スプレー缶・カセットボンベ類の出し方【塗料スプレー (ラッカー等) は除く】

- 必ず中身を
使いきって
ください。
- 穴をあけずに、
透明または半透明の
袋に入れてください。



- 従来の資源ごみ
(空き缶・空きびん・ペットボトル等)
とは別の袋に入れて
お出してください。



対象外のもの

- 包丁やはさみ千枚通しなどの鋭利なもの
- 鉄線や銅線など線状のもの
(収集時や選別時に危険なため)
➔ 厚紙に包んで中身の見えるごみ袋に「キケン」と表示
- せともの類 (収集時に危険なため・リサイクルできないため)
➔ 厚紙に包んで中身の見えるごみ袋に「キケン」と表示
- ホーロー製の生活用品 (リサイクルできないため)
- 鉄アレイなどの金属でできた重量物
(収集時や選別時に危険なため)
➔ 中身の見えるごみ袋に「重いので注意」と表示
- 塗料スプレー (リサイクルできないため)
➔ 中身を使い切り、穴をあけずにごみ袋に。



- 有害な薬品や塗料の入った缶・びん
(リサイクルに支障をきたすため)

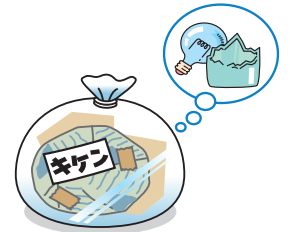
- ➔ 販売店やメーカーなど
にご相談ください。



- ガラスコップ・板ガラス・
電球などのガラス製品

- (リサイクルに支障をきたすため)

- ➔ 厚紙に包んで中身の見えるごみ袋に
「キケン」と表示して、普通ごみに
お出ください。



※蛍光灯管については、受付回収などによる回収を行っています。
(7ページ参照)

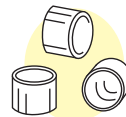
「普通ごみ」と一緒に袋に入れてお出ください。

出し方と注意

- 空き缶・空きびん・ペット
ボトルは、中身を出して、
さっと水洗いしてください。



- 空きびん、ペットボトルについている
キャップは、必ずはずして、
プラスチック製の場合は容器包装プラスチック、
金属製の場合は資源ごみに
お出ください。



- ペットボトルのラベルは、
ボトルからはずし
容器包装プラスチック
にお出ください。



- スプレー缶・カセットボンベ類は、
中身を使い切り、穴をあけずに別袋で。
その他の対象品目は、まとめてひとつの袋に入れてお出ください。

※対象外の品目が混ざっている場合は啓発シールを貼り、残置します。

