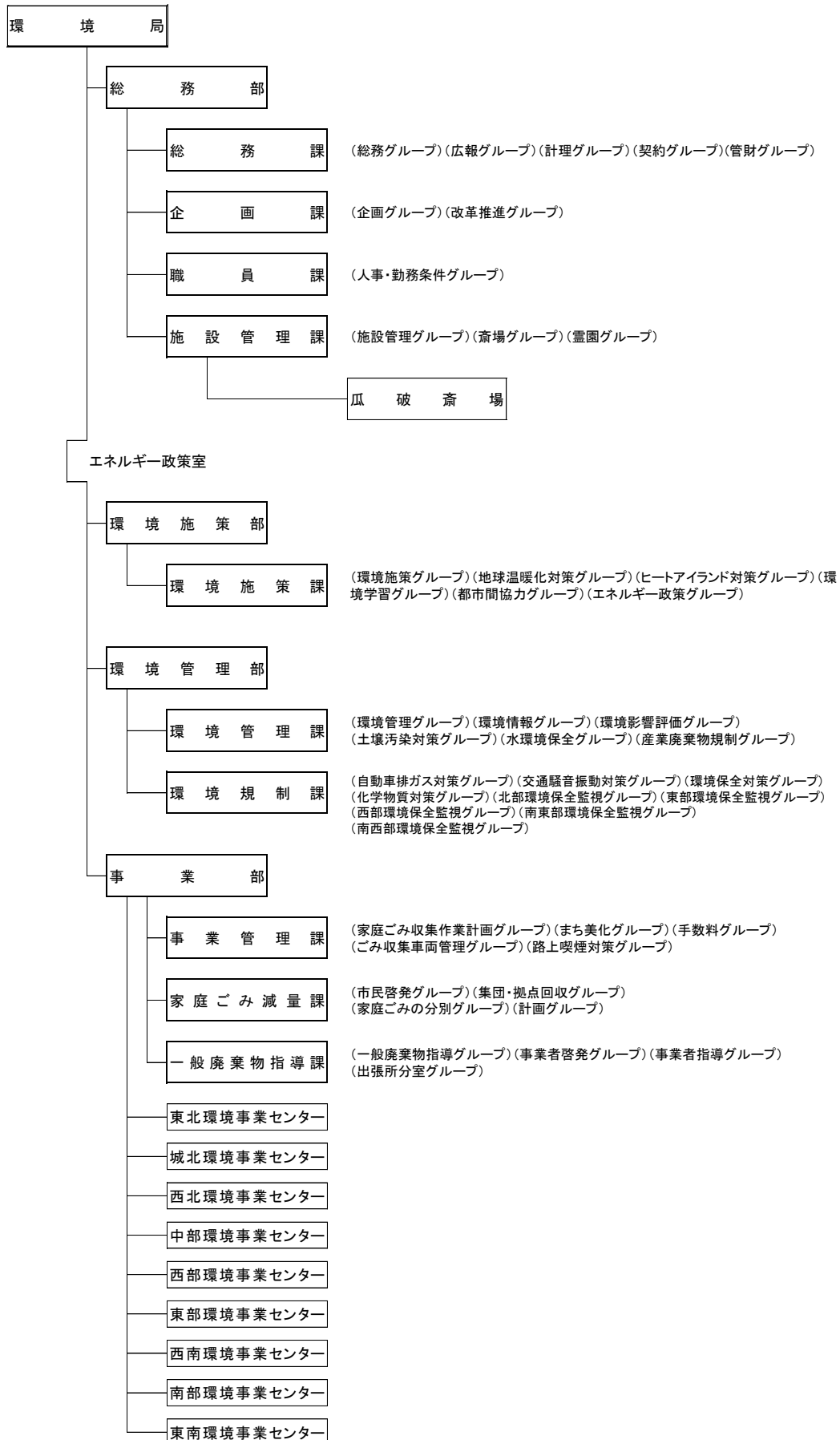


第1章 組織・予算

1 機 構

環 境 局 組 織 図

令和7年4月1日現在



2 事務分掌

■環境局事務分掌（事務分掌規則第19条）

総務部

総務課

- (1) 局の文書、予算、決算及び物品並びに局業務の進行管理及び事務改善に関すること
- (2) 局所管不動産の管理に関すること
- (3) 局業務の普及に関すること。ただし、他の部の所管に属するものを除く。
- (4) 他の部及び課の主管に属しないこと

企画課

- (1) 局業務に関する総合的企画、調査、連絡調整、統計及び資料の収集整備に関すること
- (2) 環境基本計画及び環境白書に関すること
- (3) 大阪広域環境施設組合との連絡調整に関すること

職員課

- (1) 局の人事に関すること

施設管理課

- (1) 局の施設の建設及び維持管理並びに機材の維持管理に関すること
- (2) 廃棄物処理技術に関すること
- (3) 埋火葬並びに斎場及び霊園に関すること

環境施策部

環境施策課

- (1) 環境施策の総合的企画、調査及び連絡調整に関すること
- (2) 地球環境の保全に係る指導及び環境負荷の低減活動の推進に関すること。ただし、他の主管に属するものを除く。
- (3) 環境学習及び活動の推進に関すること

環境管理部

環境管理課

- (1) 都市環境の管理に係る監視、測定、情報の提供、規制指導及び調査研究に関すること。ただし、他の課の所管に属するものを除く。
- (2) 環境影響評価に関すること
- (3) 環境保全に関する技術の普及及び指導に関すること。ただし、他の課の所管に属するものを除く。
- (4) 産業廃棄物処理業の許可及び産業廃棄物処理業者の指導監督に関すること
- (5) 産業廃棄物再生利用業の指定及び産業廃棄物再生利用業者の指揮監督に関すること
- (6) 産業廃棄物処理の基本計画、調査研究、規制及び関係団体との連絡に関すること
- (7) 産業廃棄物の中間処理、最終処分事業及び処理施設に関すること

環境規制課

- (1) 都市環境の管理に係る監視及び測定（交通騒音振動に係るものに限る。）並びに規制指導及び調査研究（発生源対策（水質汚濁に係るものを除く。）に係るものに限る。）に関すること
- (2) 環境保全に関する技術の普及及び指導（発生源対策に係るものに限る。）に関すること

事業部

事業管理課

- (1) 一般廃棄物等の収集及び運搬作業に係る計画及び指導監督に関すること。ただし、他の課の所管に属するものを除く。
- (2) 環境美化に係る事業の実施、啓発及び市民活動の推進に関すること
- (3) 適正処理困難物に関すること
- (4) 一般廃棄物（し尿を除く。）運搬用貨物自動車に関すること
- (5) 所管事業に係る事故の処理並びに所管自動車に係る保険の契約及び保険の請求に関すること
- (6) 一般廃棄物処理業の許可及び一般廃棄物処理業者の指導監督（し尿及びし尿を含む汚でいに係るものに限る。）に関すること
- (7) 道路等の清掃計画及び作業の指導監督並びに特定の河川（水面に限る。）の清掃に関すること
- (8) 公衆便所に関すること
- (9) 路上喫煙対策に関すること
- (10) 廃棄物の適正搬入の指導（一般廃棄物処理業者の指導を除く。）に関すること
- (11) 一般廃棄物等の処理手数料の徴収に関すること
- (12) 他の課の主管に属しないこと

家庭ごみ減量課

- (1) 一般廃棄物等の減量化及び再生利用に係る事業の推進に関すること。ただし、他の課の所管に属するものを除く。
- (2) 一般廃棄物処理計画に関すること

一般廃棄物指導課

- (1) 一般廃棄物処理業者の一般廃棄物等の収集及び運搬作業に係る計画及び指導監督（し尿及びし尿を含む汚でいに係るものを除く。）に関すること
- (2) 一般廃棄物処理業の許可及び一般廃棄物処理業者の指導監督に関すること。ただし、他の課の所管に属するものを除く。
- (3) 工場搬入許可証の交付に関すること
- (4) 一般廃棄物再生利用業の指定及び一般廃棄物再生利用業者の指導監督に関すること
- (5) 廃棄物の適正搬入の指導（一般廃棄物処理業者の指導に限る。）に関すること
- (6) 廃棄物の適正排出の指導に関すること
- (7) 一般廃棄物等の減量化及び再生利用に係る事業者との協働の推進に関すること

■環境局の事業所事務分掌（事業所事務分掌規則第6条）

環境事業センター

- (1) 一般廃棄物等の処理、減量化及び再生利用並びに環境美化に係る事業の推進に関する事
- (2) 一般廃棄物等の処理手数料の徴収（他の所管に属するものを除く。）に関する事
- (3) 一般廃棄物（し尿を除く。以下同じ。）等の収集及び運搬の作業に関する事
- (4) 特定の道路及び橋梁の清掃作業並びに公衆用ごみ容器の維持管理に関する事
- (5) 一般廃棄物等の処理に関する苦情の処理並びに不法投棄の監視及び処理に関する事
- (6) 附設物品倉庫の管理に関する事
- (7) 一般廃棄物運搬用貨物自動車の小規模な修理に関する事
- (8) 局事業用自動車の修理（一般廃棄物運搬用貨物自動車の小規模な修理を除く。）及び定期検査に関する事（南部環境事業センターに限る。）
- (9) 自動車修理用機械器具及び資材の保管に関する事
- (10) 自動車修理工場の管理に関する事（南部環境事業センターに限る。）

斎場

- (1) 斎場設備の維持管理に関する事
- (2) 火葬の執行に関する事
- (3) 式場設備の使用管理に関する事
- (4) 火葬残骨灰の処分に関する事
- (5) 火葬及び埋葬に関する諸証明の発行に関する事

3 職員の配置

(令和7年5月1日現在)

区 分		職 員		
		本務職員	再任用(フルタイム)	計 (人)
総務部	本 課	93	0	93
	斎 場	18	2	20
	計	111	2	113
環境施策部	本 課	36	0	36
	計	36	0	36
環境管理部	本 課	62	3	65
	環境保全監視担当	48	3	51
	計	110	6	116
事業部	本 課	105	17	122
	環境事業センター	1,168	184	1,352
	計	1,273	201	1,474
合 計		1,530	209	1,739

4 事業所等一覧表

(1) 公害関連

名称	所在地	電話	所管区域
北部環境保全監視グループ	北区扇町2-1-27 (北区役所2階)	6313-9550	北区・都島区・淀川区・東淀川区・旭区
東部環境保全監視グループ	中央区久太郎町1-2-27 (中央区役所3階)	6267-9922	中央区・天王寺区・浪速区・東成区・生野区・城東区・鶴見区
西部環境保全監視グループ	港区市岡1-15-25 (港区役所4階)	6576-9247	福島区・此花区・西区・港区・大正区・西淀川区
南東部環境保全監視グループ	阿倍野区阿倍野筋1-5-1 (あべのルシアス12階)	6630-3433	阿倍野区・東住吉区・平野区
南西部環境保全監視グループ	住之江区浜口東3-5-16 (住之江区保健福祉センター分館)	4301-7248	住之江区・住吉区・西成区

(2) ごみ収集輸送

名称	所在地	電話	所管区域
東北環境事業センター	東淀川区上新庄1-2-20	6323-3511	北区・都島区・淀川区・東淀川区
城北環境事業センター	鶴見区焼野2-11-1	6913-3960	旭区・城東区・鶴見区
西北環境事業センター	西淀川区大和田2-5-66	6477-1621	福島区・此花区・西淀川区
中部環境事業センター (出張所)	東住吉区杭全1-6-28 浪速区塩草2-1-1	6714-6411 6567-0750	天王寺区・東住吉区 中央区・浪速区
西部環境事業センター	大正区小林西1-20-29	6552-0901	西区・港区・大正区
東部環境事業センター	生野区巽中1-1-4	6751-5311	東成区・生野区
西南環境事業センター	住之江区泉1-1-111	6685-1271	住之江区・住吉区
南部環境事業センター	西成区南津守5-5-26	6661-5450	阿倍野区・西成区
東南環境事業センター	平野区瓜破南1-3-40	6700-1750	平野区

※北部環境事業センターは、令和3年3月末をもって廃止し、同年4月1日から東北環境事業センターに統合。

(3) 焼却工場 (平成27年4月1日から大阪広域環境施設組合が所管)

名称	所在地	電話	所管区域 (持込ごみ)
西淀工場	西淀川区大和田2-5-68	6472-3000	北区・中央区・西区・港区・西淀川区・淀川区
八尾工場	八尾市上尾町7-1	(072) 923-4226	行政区指定なし
舞洲工場	此花区北港白津1-2-48	6463-4153	福島区・此花区
平野工場	平野区瓜破南1-3-14	6707-3753	天王寺区・東成区・生野区・阿倍野区・東住吉区・平野区
東淀工場	東淀川区南江口3-16-6	6327-4541	都島区・東淀川区・旭区・城東区・鶴見区
住之江工場	住之江区北加賀屋4-1-26	6686-8000	大正区・浪速区・住之江区・住吉区・西成区
鶴見工場	鶴見区焼野2-11-5		建替中 (令和5年3月末休止)

(4) 破碎施設 (平成27年4月1日から大阪広域環境施設組合が所管)

名称	所在地	電話	所管区域
舞洲工場破碎設備	此花区北港白津1-2-48 (舞洲工場内)	6463-4153	行政区指定なし

(5) 資源ごみ中継

名称	所在地
鶴見中継地	鶴見区焼野3-2-37
西北方面中継地	西淀川区大和田2-5-68 大阪広域環境施設組合西淀工場敷地内
西南方面中継地	大正区南恩加島1-11-24 環境局もと大正工場敷地内
東南方面中継地	平野区瓜破南1-3-40 東南環境事業センター敷地内
東北方面中継地	東淀川区南江口3-16-6 大阪広域環境施設組合東淀工場敷地内

(6) プラスチック資源中継

名称	所在地
西淀中継施設	西淀川区大和田2-5-68 大阪広域環境施設組合西淀工場敷地内
鶴見中継施設	鶴見区焼野3-2-37
平野中継施設	平野区瓜破南1-3-14 大阪広域環境施設組合平野工場敷地内
東淀中継施設	東淀川区南江口3-16-6 大阪広域環境施設組合東淀工場敷地内

(7) 最終処分場 (平成27年4月1日から大阪広域環境施設組合が所管)

名称	所在地	電話	備考
北港事務所	此花区夢洲東1丁目地先	6467-1101	

(8) し尿処理

名称	所在地	電話	備考
中浜流注場	城東区中浜1-1-1	6962-2084	

(9) 真空式ごみ収集積替

名称	所在地	電話	備考
南港管路輸送センター	住之江区南港中6-2-28	6612-4981	

(10) 斎場

名称	所在地	電話	備考
瓜破斎場	平野区瓜破東4-4-146	6709-0860	本市直営
北斎場	北区長柄西1-7-13	6351-3042	北・鶴見斎苑管理グループ (指定管理者)
鶴見斎場	鶴見区鶴見1-6-128	6912-3038	
小林斎場	大正区小林東3-12-8	6551-0402	おおさか斎苑管理グループ (指定管理者)
佃斎場	西淀川区佃6-4-18	6471-1142	

(11) 式場

名 称	所在地	電 話	指定管理者
葬 祭 場 「やすらぎ天空館」	阿倍野区阿倍野筋4-19-115	6656-6381	おおさか施設管理グループ (指定管理者)

(12) 大規模な公園様式の霊園

名 称	所在地	電 話	指定管理者
瓜 破 霊 園	平野区瓜破東4-4-164	6709-4000	(株) オフィスSKG
服 部 霊 園	豊中市広田町1-1	6854-3000	
泉 南 メモリアルパーク	阪南市箱作2603-1	(072) 476-2332	泉南メモリアルパーク 管理運営グループ

(13) 納骨堂

名 称	所在地	電 話	指定管理者
納 骨 堂	豊中市広田町1-1 市設服部霊園内	6854-3000	(株) オフィスSKG

(14) 合葬式墓地

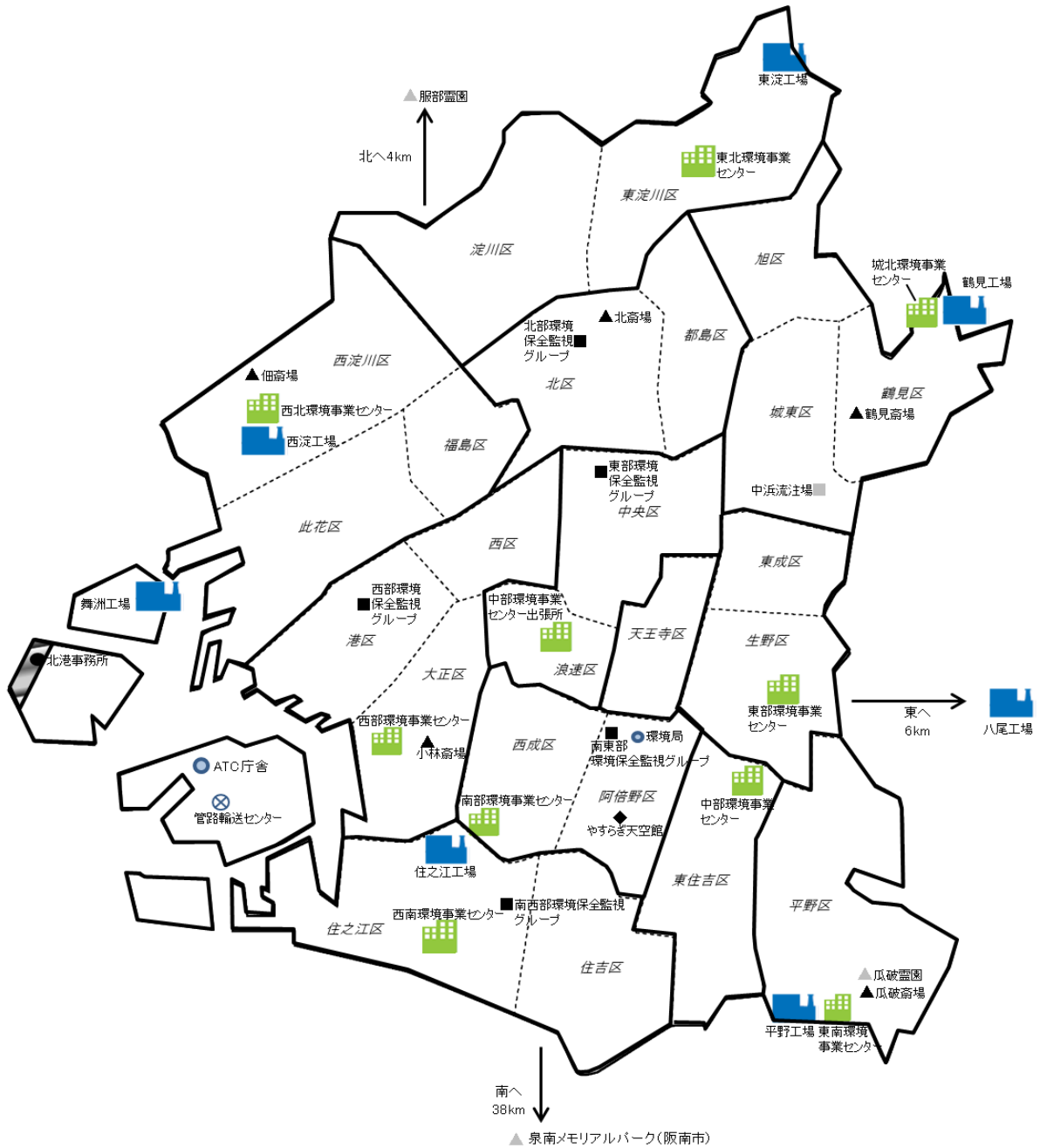
名 称	所在地	電 話	指定管理者
合 葬 式 墓 地	平野区瓜破東4-4-164 市設瓜破霊園内	6709-4000	(株) オフィスSKG

(15) 屋内プール

名 称	所在地	電 話	指定管理者
此 花 屋 内 プ ール	此花区西九条5-4-21	6465-6700	(公財) フィットネス 21事業団
西 淀 川 屋 内 プ ール	西淀川区大和田2-5-7	6474-9940	
住 之 江 屋 内 プ ール	住之江区北加賀屋5-3-47	6686-4163	

5 施設配置図

■	環境保全監視グループ	●	北港事務所	◆	葬祭場
■	環境事業センター	■	流注場	▲	霊園
■	工場	⊗	管路輸送センター			
■	埋立処分地	▲	斎場			



※ 工場及び埋立処分地・北港事務所は、大阪広域環境施設組合の施設で、鶴見工場は建替のためR5.3.31から休止中

6 機材一覧表

(1) 本市保有車両

(令和7年4月1日現在)

事業名	用途	車種	積載量	台数	備考
			(t)	(台)	
ごみ処理 関係	普通ごみ	中型パッカー車	2.55	24	
		小型プレス車	2.0	151	
		軽四輪車	0.35	87	
	古紙・衣類	小型プレス車	2.0	6	
		小型四輪車	2.0	8	
		軽四輪車	0.35	17	
	環境整備	小型プレス車	2.0	13	
		軽四輪車 (不法投棄)	0.35	13	
		軽四輪車 (死獣)	0.35	11	
		軽四輪車 (BRP隊・美化機動隊)	0.35	23	
	ふれあい	軽四輪車	0.35	49	
	啓発指導	軽四輪車	0.35	33	
	中継地・中継施設 (資源ごみ・プラスチック資源)	ショベルローダー		17	
	特定建築物指導	軽四輪車	0.35	2	
	真空式ごみ収集	大型真空式ごみ収集車 (移動式ごみ収集装置)	1.85	3	
			1.90	1	
	その他 (予備車を含む)	中型パッカー車	2.55	12	
		小型プレス車	2.0	50	
		小型パッカー車	2.0	56	
		小型四輪車	2.0	33	
		軽四輪車	0.35	145	
バン・ワゴン			11		
小型貨物車 (施設整備用)			1		
レッカー車			1		
軽四輪車 (修理車)			1		
軽四輪車 (施設整備用)			1		
軽四輪車 (連絡車)			11		
大型トラック			2		
ホイールローダー		7.4	1		
計				783	

事業名	車種	積載量	台数	備考
		(t)	(台)	
電動車普及啓発 関係	普通乗用車 (EV)		1	
	普通乗用車 (FCV)		1	
	計		2	
し尿処理 関係	普通貨物車	2.0	1	
	応援連絡車		1	
	リフト車		1	
	計		3	
犬・猫等の死体 収集関係	軽四輪車	0.35	14	
霊園 関係	軽四輪車		2	
産廃指導 関係	環境パトロール車		1	
公害パトロー ル関係	小型貨物車	1.2	2	
	軽四輪車		12	うちEV 1台
	普通乗用車 (EV)		1	
	計		15	
合計			820	

(2) 大阪広域環境施設組合保有車両

(令和7年4月1日現在)

用途	車種	積載量 (t)	台数(台)	備考
焼却工場	連絡車		4	
	連絡車 (EV)		2	
	軽四輪車		5	
	ホイールローダー		11	
	フォークリフト		6	
	ショベルローダー		4	
北港処分地	大型トラック		2	
	ブルドーザー		2	
	ドーザーショベル		2	
	散水車		1	
	人員輸送車		2	
	バックホウ		1	
	軽四輪車		2	
合計			44	

(3) 船 舶

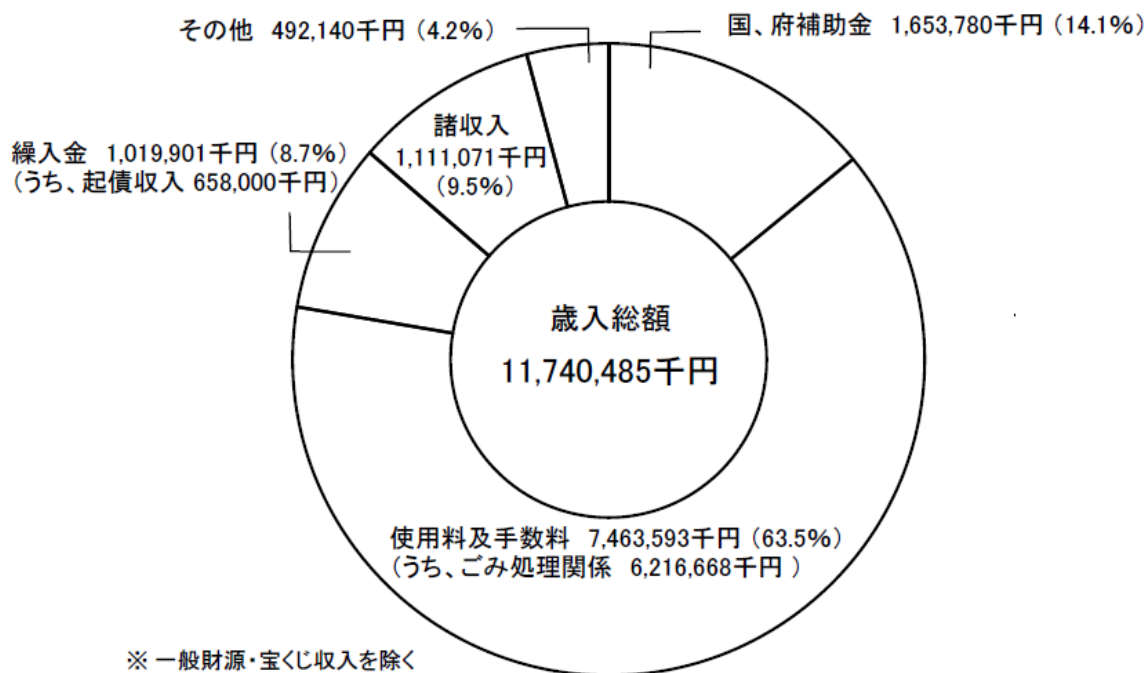
(令和7年4月1日現在)

船 種	隻 数
小船	3
大船	6
曳舟	2
船 種	隻 数
機械船	4
クレーン船	2
計	17

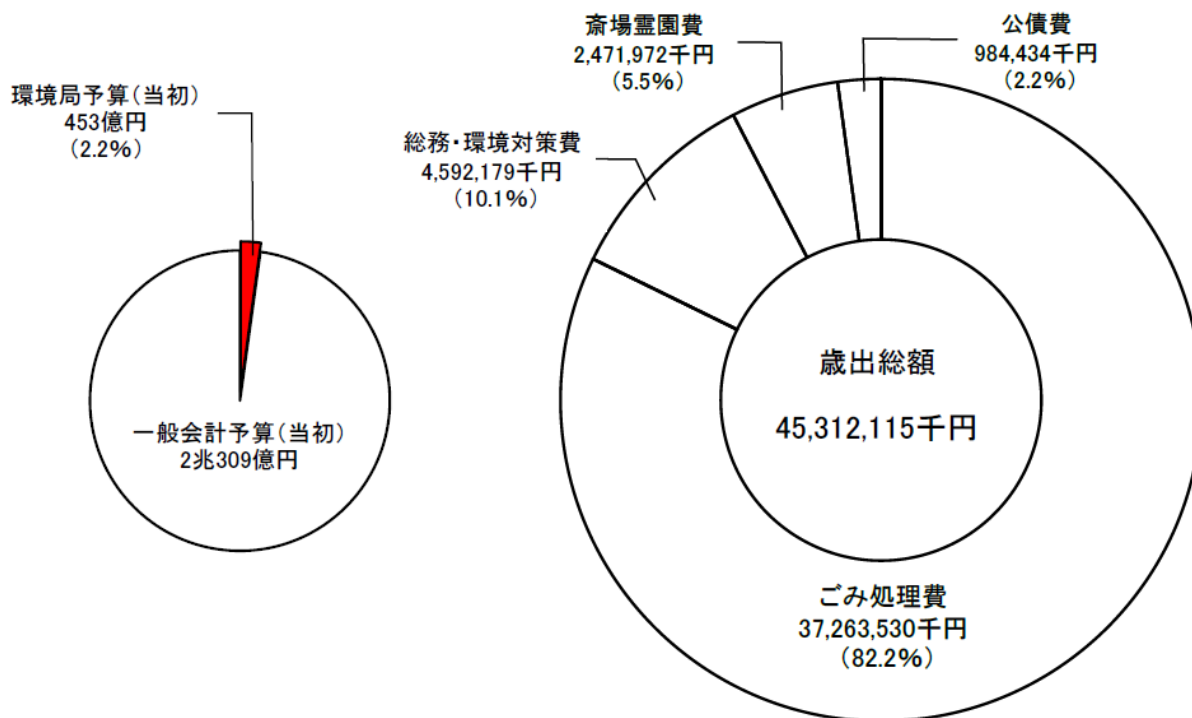
7 令和7年度環境局当初予算

(1) 概 要

歳入総額 117億4,048万5千円※



歳出総額 453 億 1,211 万 5 千円



(2) 内 訳

ア 歳 入

(単位：千円)

款 項	目	予算額	摘 要
使用料及手数料			
使用料	環境使用料	1,040,837	斎場使用料 573,673 霊園使用料 432,262 其他使用料 34,902
手数料	環境手数料	6,422,756	環境対策手数料 1,171 一般廃棄物処理手数料 6,189,213 廃棄物処理業許可申請手数料 8,419 斎場手数料 1,212 霊園手数料 222,741
国庫支出金			
国庫補助金	環境費国庫補助金	1,549,441	地域脱炭素移行・再エネ推進交付金 1,549,441
府支出金			
委託金	環境費委託金	84,461	河川水面清掃事業委託金
府交付金	環境費府交付金	19,878	公害対策事務費交付金
財産収入			
財産貸付収入	賃 貸 料	372,364	土地賃貸料 208,100 建物賃貸料 164,264
利子及配当金収入	蓄積基金利子	69,010	環境創造基金運用利子 59,147 環境美化運動推進基金運用利子 2,520 泉南メモリアルパーク運営基金運用利子 7,343
財産売却代			
物品売却代	雑品売却代	16,766	各種不用品
寄付金			
寄付金	環境費寄付金	34,000	環境費寄付金
繰入金			
蓄積基金繰入金	環境創造基金繰入金	95,851	
	環境美化運動推進基金繰入金	4,764	
	泉南メモリアルパーク運営基金繰入金	261,286	

(単位：千円)

款 項	目	予算額	摘 要
諸収入			
延滞金、加算金及過料	過 料	14,968	
雑 入	廃棄物処理事業収入	990,623	廃棄物処理収入 342,622 廃棄物処理事業収入 648,001
	斎場霊園収入	59,883	
	雑 収	45,597	
市債			
市 債	環 境 債	658,000	環境事業資金
歳 入 総 合 計		11,740,485	一般財源・宝くじ収入を除く

イ 歳 出

(単位：千円)

款 項	目	予算額	摘 要
環 境 費			
環 境 費	職 員 費	13,641,036	職員の人件費
	環 境 費	2,783,368	
	環 境 創 造 基 金 積 立 金	144,395	
廃棄物処理費	廃 棄 物 処 理 費	22,242,967	
	減量美化推進費	3,307,001	
	減量美化運動 推進基金積立金	2,520	
斎場霊園費	斎 場 霊 園 費	1,959,366	
	泉南メモリアル パーク運営基金 積 立 金	247,028	
公 債 費		984,434	
歳 出 総 合 計		45,312,115	

(3) 歳出予算事業

令和7年度環境局予算総額 443億2,768万1千円（公債費を除く）

上段:歳出額
 (下段:所要一般財源)
 【単位:千円】

科目 (款-項-目)	事業名	担当課	7年度 予算
6-1-1	環境局職員の人件費	職員課	13,641,036 (13,641,036)
	職員費計		13,641,036 (13,641,036)
6-1-2	環境総務関係事務費	総務課 他	33,716 (33,716)
6-1-2	あべのルシアス庁舎管理	総務課 他	220,668 (219,270)
6-1-2	ATC庁舎管理	環境管理課	63,860 (63,860)
6-1-2	ホームページ等広報事務費	総務課	390 (386)
6-1-2	環境対策関係事務費	環境管理課 他	16,908 (16,908)
6-1-2	エネルギー戦略関連事業	環境施策課	12,970 (12,970)
6-1-2	大気汚染状況の常時監視・調査事業	環境管理課	106,752 (106,752)
6-1-2	窒素酸化物等対策事業	環境規制課	2,439 (2,439)
6-1-2	充電スタンドの運用	環境規制課	235 (235)
6-1-2	大気汚染対策事業	環境規制課	2,182 (2,182)
6-1-2	悪臭防止対策事業	環境規制課	1,441 (1,441)
6-1-2	土壌汚染・水質汚濁対策事業	環境管理課	67,203 (64,509)
6-1-2	航空機騒音対策事業	環境規制課	126,188 (66,327)
6-1-2	騒音振動対策事業	環境規制課	15,549 (15,549)
6-1-2	環境影響評価事業	環境管理課	8,871 (8,871)
6-1-2	地球環境保全推進事業	環境施策課 他	13,314 (2,501)
6-1-2	地球温暖化対策推進事業	環境施策課	6,737 (5,987)
6-1-2	暑熱環境対策関連事業	環境施策課	3,005 (3,005)
6-1-2	水・環境技術の海外プロモーション	環境施策課	11,669 (11,669)

6-1-2	UNEP国際環境技術センターの支援	環境施策課	322,978 (67,117)
6-1-2	環境対策普及啓発事業	環境施策課 他	560 (560)
6-1-2	環境学習推進事業	環境施策課	92,397 (16,661)
6-1-2	小・中学校での「おおさか環境科」の実施	企画課	6,298 (6,298)
6-1-2	環境保全関係業務処理システムの運用	環境規制課	3,636 (3,636)
6-1-2	環境保全監視運営	環境管理課	8,326 (8,326)
6-1-2	「ゼロカーボン おおさか」の実現に向けた大阪市地域脱炭素化推進事業	環境施策課	1,590,918 (41,477)
6-1-2	新たな脱炭素技術の実証・事業化支援事業	環境施策課	30,053 (30,053)
6-1-2	電気自動車用充電設備設置費補助事業	環境施策課	10,000 (10,000)
6-1-2	AIを活用したエネルギー最適化実証事業	環境施策課	4,105 (4,105)
環境費計			2,783,368 (826,810)
6-1-3	環境創造基金積立金	環境施策課	144,395 (54,248)
環境創造基金積立金計			144,395 (54,248)
6-2-1	廃棄物収集輸送関係事務費	職員課 他	64,279 (64,279)
6-2-1	未利用地売却促進等事業	総務課	37,691 (37,691)
6-2-1	渉外事故業務	職員課	28,524 (28,524)
6-2-1	廃棄物規制指導	一般廃棄物指導課 他	12,586 (12,586)
6-2-1	許可業者禁止物搬入対策	一般廃棄物指導課	337 (337)
6-2-1	産業廃棄物対策の推進	環境管理課	7,832 (7,832)
6-2-1	PCB廃棄物の適正処理の推進	環境管理課	7,128 (2,597)
6-2-1	普通ごみ等収集	事業管理課	72,301 (72,301)
6-2-1	粗大ごみ収集	事業管理課	361,209 (361,209)
6-2-1	家庭系ごみ収集輸送事業の民間委託	事業管理課 他	4,432,468 (4,432,468)
6-2-1	環境事業センター管理運営	事業管理課 他	1,579,213 (1,577,632)
6-2-1	廃棄物収集機材整備事業	事業管理課	167,427 (42,266)
6-2-1	事故防止対策	事業管理課	3,798 (3,798)
6-2-1	ごみ収集車両登録事務	事業管理課	266 (266)

6-2-1	ごみ収集車両運行管理システム(GPS)運用	事業管理課	72,815 (72,815)
6-2-1	不法投棄等環境整備事業	事業管理課	23,789 (23,789)
6-2-1	河川水面清掃事業	事業管理課	142,785 (54,199)
6-2-1	し尿処理事業	事業管理課	13,266 (13,266)
6-2-1	公衆トイレ維持管理	事業管理課	185,974 (56,974)
6-2-1	「ごみ屋敷」課題解決推進事業	事業管理課	500 (500)
6-2-1	焼却処理関係事務費	施設管理課 他	1,842 (1,842)
6-2-1	汚染負荷量賦課金	施設管理課	27,397 (27,397)
6-2-1	焼却工場関連施設管理運営	施設管理課	341,613 (337,067)
6-2-1	焼却工場跡地等管理事業	施設管理課	6,143 (6,143)
6-2-1	フェニックス計画の推進	企画課	62,525 (6,525)
6-2-1	大阪広域環境施設組合分担金	企画課	14,228,477 (14,228,477)
6-2-1	南港ポートタウン一般廃棄物中継施設管理運営	施設管理課	351,496 (351,496)
6-2-1	家庭系ごみ収集輸送事業改革プラン3.0の取組にかかる検討	企画課	9,286 (9,286)
廃棄物処理費計			22,242,967 (21,833,562)
6-2-2	減量美化推進関係事務費	家庭ごみ減量課 他	2,433 (2,433)
6-2-2	プラスチック資源の再商品化	家庭ごみ減量課 他	524,135 (0)
6-2-2	資源ごみの再資源化	家庭ごみ減量課 他	326,311 (0)
6-2-2	古紙・衣類分別収集にかかる啓発	家庭ごみ減量課	11,789 (11,179)
6-2-2	ごみ減量・3R啓発推進事業	家庭ごみ減量課	1,941 (0)
6-2-2	集合式住宅における分別排出促進の啓発	家庭ごみ減量課	255 (0)
6-2-2	地域との連携によるごみ減量・リサイクルの取組推進	家庭ごみ減量課 他	14,838 (0)
6-2-2	事業系廃棄物の減量および適正処理の推進	一般廃棄物指導課	110,831 (110,831)
6-2-2	資源集団回収活動の推進	家庭ごみ減量課	122,499 (0)
6-2-2	拠点回収事業	家庭ごみ減量課	22,074 (0)
6-2-2	不法投棄家電処理事業	家庭ごみ減量課	5,696 (5,696)

6-2-2	まちの美化推進事業	事業管理課 他	1,008,471 (0)
6-2-2	路上喫煙対策事業	事業管理課 他	1,143,946 (1,143,946)
6-2-2	「大阪ブルー・オーシャン・ビジョン」推進事業	家庭ごみ減量課	885 (0)
6-2-2	一般廃棄物排出実態調査	家庭ごみ減量課	10,897 (10,897)
減量美化推進費計			3,307,001 (1,284,982)
6-2-3	環境美化運動推進基金積立金	事業管理課	2,520 (0)
環境美化運動推進基金積立金計			2,520 (0)
6-3-1	斎場の管理運営	施設管理課 他	948,792 (948,360)
6-3-1	霊園の管理運営	施設管理課 他	281,542 (281,542)
6-3-1	斎場施設整備	施設管理課	439,149 (390,149)
6-3-1	霊園施設整備	施設管理課	21,154 (21,154)
6-3-1	泉南メモリアルパーク管理・整備	施設管理課	205,661 (0)
6-3-1	霊地返還による霊園使用料・霊地手数料の還付金	施設管理課	63,068 (7,443)
斎場霊園費計			1,959,366 (1,648,648)
6-3-2	泉南メモリアルパーク運営基金積立金	施設管理課	247,028 (0)
泉南メモリアルパーク運営基金積立金計			247,028 (0)
所属計			44,327,681 (39,289,286)