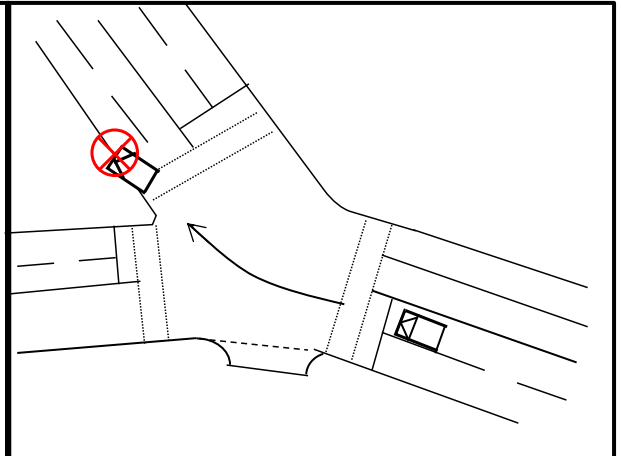


# パッカー車が関係する 交通死亡事故発生

平成31年3月22日(金)  
午前9時ごろ(晴)  
大阪市港区内発生

大型貨物車(パッカー車)が単  
独で信号柱に衝突。



(事故原因については捜査中)

## 交通事故を防ぐために

- 交差点に進入する際は、十分に減速し、安全な速度で走行しましょう。
- 走り慣れた道路であっても、漫然と運転することなく、緊張感を持って運転しましょう。

「横断歩道ハンドサイン運動」実施中  
～ 車も歩行者も手で合図 ～

必ず送ろう  
ハンドサイン



人がいれば  
必ず止まろう

世界に見せよう！  
ほんまええ街 大阪を！  
G20大阪サミット警備に  
ご協力を！！



6月27日(木)～30日(日)は  
車の利用を控えてください

大 阪 府 警 察