

様式第二号の八（第八条の四の五関係）

（第1面）

<p>産業廃棄物処理計画書</p> <p style="text-align: right;">令和7年 6月 9日</p> <p>大阪市長 殿</p> <p style="text-align: right;">提出者 住 所 大阪市西成区南津守3丁目1番12号 氏 名 井上建設興業(株) 代表取締役 井上 敦雄 (法人にあつては、名称及び代表者の氏名) 電話番号 06-6655-5035</p> <p>廃棄物の処理及び清掃に関する法律第12条第9項の規定に基づき、産業廃棄物の減量その他その処理に関する計画を作成したので、提出します。</p>	
事業場の名称	井上建設興業株式会社
事業場の所在地	大阪市西成区南津守3丁目1番12号
計画期間	令和7年4月1日～令和8年3月31日
当該事業場において現に行っている事業に関する事項	
①事業の種類	06 総合工事業
②事業の規模	18,245万円
③従業員数	21人
④産業廃棄物の一連の処理の工程	がれき類（コンクリートがら、アスコンがら、その他がれき類） 木くず →最終処分業者へ委託

産業廃棄物の処理に係る管理体制に関する事項

(管理体制図)
別紙管理体制図のとおり

産業廃棄物の排出の抑制に関する事項

①現状	【前年度（令和6年度）実績】		
	産業廃棄物の種類	①がれき類	②コンクリート破片
	排出量	2336 t	54 t
	(これまでに実施した取組) 受注によって大きく左右されるが、前年度の受注高などを基にして、産業廃棄物の種類毎の搬出量を予測する。		
②計画	【目標】		
	産業廃棄物の種類	①がれき類	②コンクリート破片
	排出量	2000 t	200 t
	(今後実施する予定の取組) 上記事項を継続的に実施する。		

産業廃棄物の分別に関する事項

①現状	(分別している産業廃棄物の種類及び分別に関する取組) 他の廃棄物と混入しないように確実に分別・保管を実施。
②計画	(今後分別する予定の産業廃棄物の種類及び分別に関する取組) 上記事項を継続的に実施する。

産業廃棄物の排出の抑制に関する事項			
【前年度（令和6年度）実績】			
③アスコン破片	—	—	—
792 t	— t	— t	— t
【目標】			
③アスコン破片	—	—	—
800 t	— t	— t	— t

自ら行う産業廃棄物の再生利用に関する事項

①現状	【前年度（令和6年度）実績】		
	産業廃棄物の種類	①がれき類	②コンクリート破片
	自ら再生利用を行った産業廃棄物の量	－ t	－ t
	（これまでに実施した取組） 実施予定なし。		
②計画	【目標】		
	産業廃棄物の種類	①がれき類	②コンクリート破片
	自ら再生利用を行った産業廃棄物の量	－ t	－ t
	（今後実施する予定の取組） 実施予定なし。		

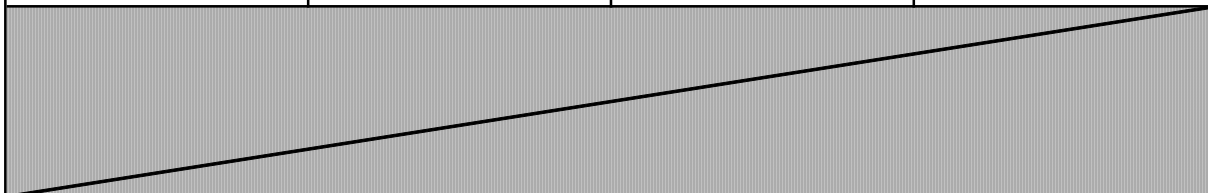
自ら行う産業廃棄物の中間処理に関する事項

①現状	【前年度（令和6年度）実績】		
	産業廃棄物の種類	①がれき類	②コンクリート破片
	自ら熱回収を行った産業廃棄物の量	－ t	－ t
	自ら中間処理により減量した産業廃棄物の量	－ t	－ t
②計画	【目標】		
	産業廃棄物の種類	①がれき類	②コンクリート破片
	自ら熱回収を行った産業廃棄物の量	－ t	－ t
	自ら中間処理により減量した産業廃棄物の量	－ t	－ t
（今後実施する予定の取組） 実施予定なし。			

自ら行う産業廃棄物の再生利用に関する事項

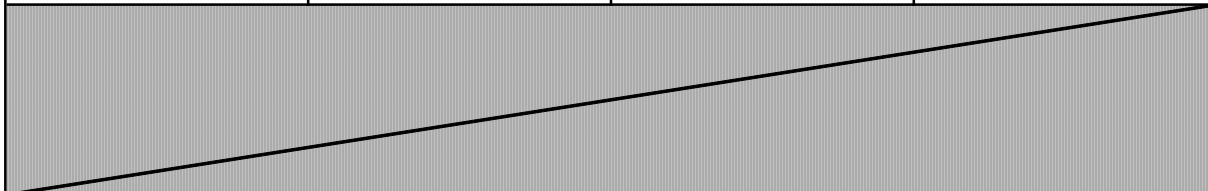
【前年度（令和6年度）実績】

③アスコン破片	—	—	—
— t	— t	— t	— t



【目標】

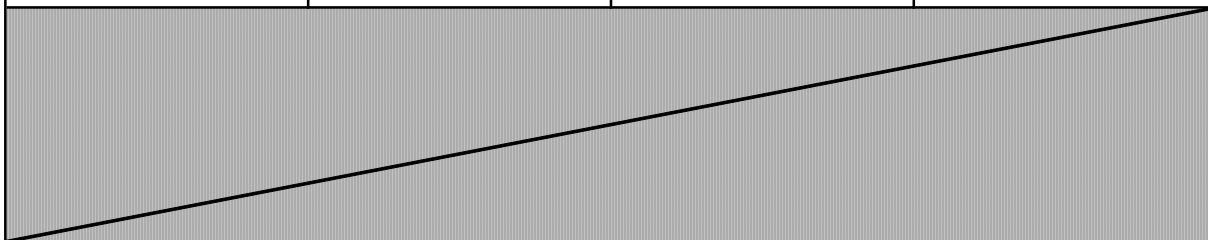
③アスコン破片	—	—	—
— t	— t	— t	— t



自ら行う産業廃棄物の中間処理に関する事項

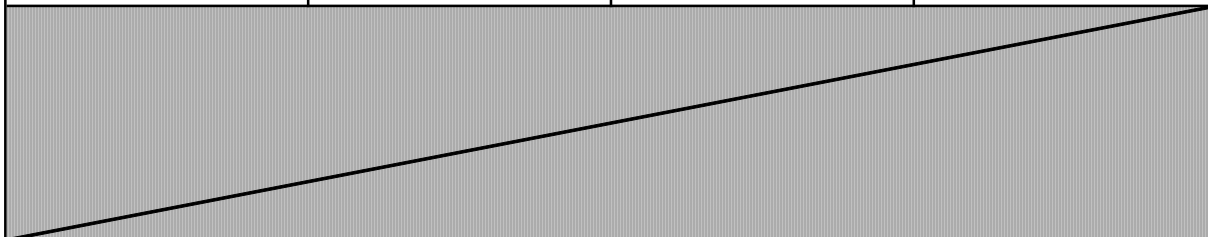
【前年度（令和6年度）実績】

③アスコン破片	—	—	—
— t	— t	— t	— t
— t	— t	— t	— t



【目標】

③アスコン破片	—	—	—
— t	— t	— t	— t
— t	— t	— t	— t



自ら行う産業廃棄物の埋立処分又は海洋投入処分に関する事項

①現状	【前年度（令和6年度）実績】		
	産業廃棄物の種類	①がれき類	②コンクリート破片
	自ら埋立処分又は海洋投入処分を行った産業廃棄物の量	－ t	－ t
	（これまでに実施した取組） 実施予定なし。		
②計画	【目標】		
	産業廃棄物の種類	①がれき類	②コンクリート破片
	自ら埋立処分又は海洋投入処分を行う産業廃棄物の量	－ t	－ t
	（今後実施する予定の取組） 実施予定なし。		

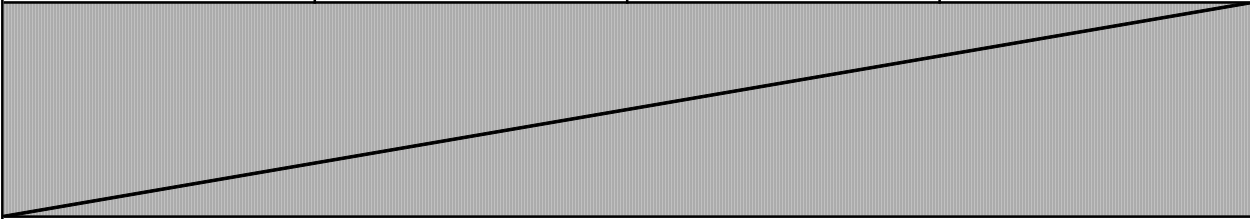
産業廃棄物の処理の委託に関する事項

①現状	【前年度（令和6年度）実績】		
	産業廃棄物の種類	①がれき類	②コンクリート破片
	全処理委託量	2336 t	54 t
	優良認定処理業者への処理委託量	2336 t	54 t
	再生利用業者への処理委託量	－ t	－ t
	認定熱回収業者への処理委託量	－ t	－ t
	認定熱回収業者以外の熱回収を行う業者への処理委託量	－ t	－ t
	（これまでに実施した取組） マニフェストの運用・管理を確実にを行う。		

自ら行う産業廃棄物の埋立処分又は海洋投入処分に関する事項

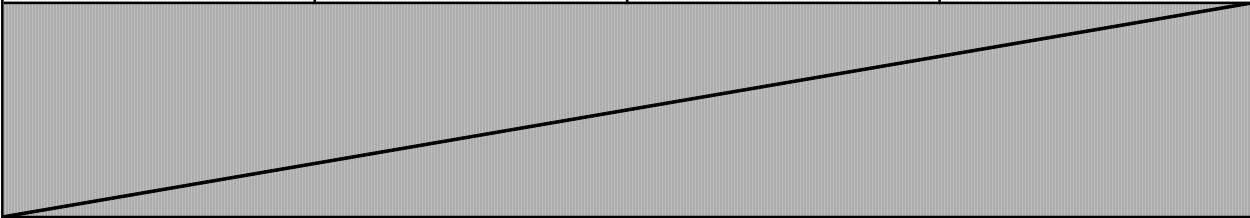
【前年度（令和6年度）実績】

③アスコン破片	—	—	—
— t	— t	— t	— t



【目標】

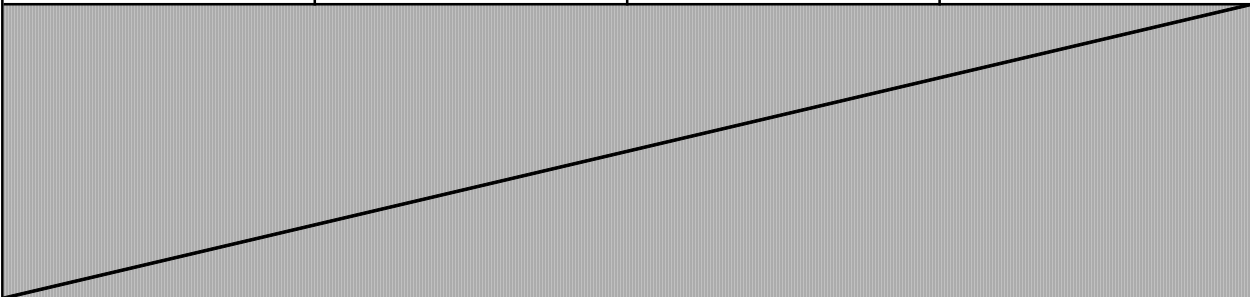
③アスコン破片	—	—	—
— t	— t	— t	— t



産業廃棄物の処理の委託に関する事項

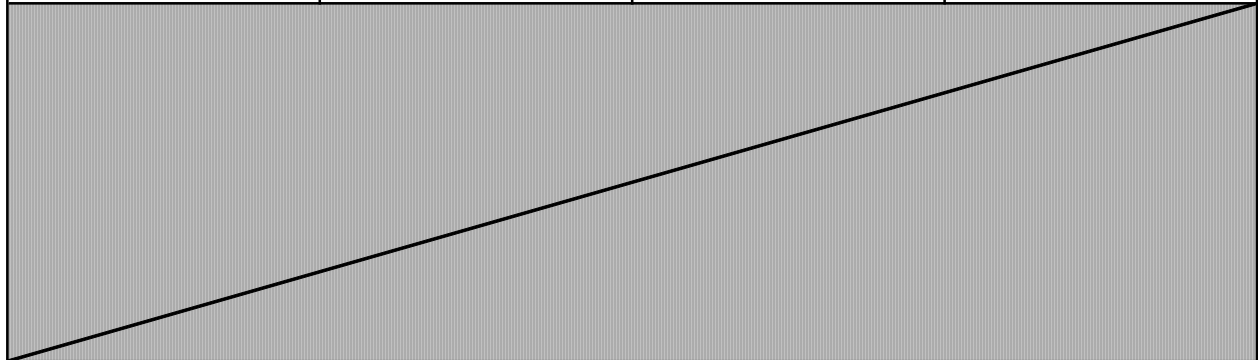
【前年度（令和6年度）実績】

③アスコン破片	—	—	—
792 t	— t	— t	— t
792 t	3 t	1 t	1 t
— t	— t	— t	— t
— t	— t	— t	— t
— t	— t	— t	— t



②計画	【目標】		
	産業廃棄物の種類	①がれき類	②コンクリート破片
	全処理委託量	2000 t	200 t
	優良認定処理業者への処理委託量	2000 t	500 t
	再生利用業者への処理委託量	— t	— t
	認定熱回収業者への処理委託量	— t	— t
	認定熱回収業者以外の熱回収を行う業者への処理委託量	— t	— t
<p>(今後実施する予定の取組)</p> <p>引き続き上記取組を徹底し、電子マニフェストの使用率向上に取り組む。</p> <p>委託処理業者に関しても、定期的な現地確認を強化する。</p>			
※事務処理欄			

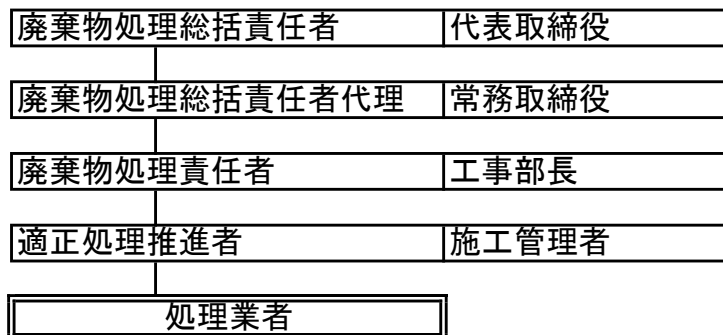
【目標】			
③アスコン破片	—	—	—
800 t	— t	— t	— t
1500 t	— t	— t	— t
— t	— t	— t	— t
— t	— t	— t	— t
— t	— t	— t	— t



備考

- 1 前年度の産業廃棄物の発生量が1,000トン以上の事業場ごとに1枚作成すること。
- 2 当該年度の6月30日までに提出すること。
- 3 当該事業場において現に行っている事業に関する事項」の欄は、以下に従って記入すること。
 - (1) ①欄には、日本標準産業分類の区分を記入すること。
 - (2) ②欄には、製造業の場合における製造品出荷額（前年度実績）、建設業の場合における元請完成工事高（前年度実績）、医療機関の場合における病床数（前年度末時点）等の業種に応じ事業規模が分かるような前年度の実績を記入すること。
 - (3) ④欄には、当該事業場において生ずる産業廃棄物についての発生から最終処分が終了するまでの一連の処理の工程（当該処理を委託する場合は、委託の内容を含む。）を記入すること。
- 4 「自ら行う産業廃棄物の中間処理に関する事項」の欄には、産業廃棄物の種類ごとに、自ら中間処理を行うに際して熱回収を行った場合における熱回収を行った産業廃棄物の量と、自ら中間処理を行うことによって減量した量について、前年度の実績、目標及び取組を記入すること。
- 5 「産業廃棄物の処理の委託に関する事項」の欄には、産業廃棄物の種類ごとに、全処理委託量を記入するほか、その内数として、優良認定処理業者（廃棄物の処理及び清掃に関する法律施行令第6条の11第2号に該当する者）への処理委託量、処理業者への再生利用委託量、認定熱回収施設設置者（廃棄物の処理及び清掃に関する法律第15条の3の3第1項の認定を受けた者）である処理業者への焼却処理委託量及び認定熱回収施設設置者以外の熱回収を行っている処理業者への焼却処理委託量について、前年度実績、目標及び取組を記入すること。
- 6 それぞれの欄に記入すべき事項の全てを記入することができないときは、当該欄に「別紙のとおり」と記入し、当該欄に記入すべき内容を記入した別紙を添付すること。また、産業廃棄物の種類が3以上あるときは、前年度実績及び目標の欄に「別紙のとおり」と記入し、当該欄に記入すべき内容を記入した別紙を添付すること。また、それぞれの欄に記入すべき事項がないときは、「―」を記入すること。
- 7 ※欄は記入しないこと。

【廃棄物処理に関する管理体制】



担当名	業務内容
廃棄物処理総括責任者	廃棄物の発生及び適正処理に関する全てを統括管理する
廃棄物処理総括責任者代理	統括責任者を補佐し、不在等の場合はその職務を代行する
廃棄物処理責任者	適正処理推進者の指導・管理、マニフェスト伝票の交付・管理 処理業者の調査・選定・管理、委託契約の締結等を行う
適正処理推進者	各建設現場での廃棄物の分別及び適正処理の教育 指導・管理