

(2) 鉄道

事業計画地周辺の鉄道各駅における乗車及び降車人員は表 2.1.8 に、事業計画地周辺の鉄道路線は、図 2.1.2 に示すとおりである。

表 2.1.8 事業計画地近傍の各駅における乗車及び降車人員

路 線	駅 名	乗車人員 (人/日)	降車人員 (人/日)
JR 桜島線	安治川口	12,688	—
	ユニバーサルシティ	32,506	—
	桜島	12,418	—
地下鉄メトロ中央線	大阪港	11,356	11,281
	コスモスクエア	11,749	10,827
ニュートラム 南港ポートタウン線	トレードセンター前	6,377	7,530
	中ふ頭	3,362	3,596
	ポートタウン西	4,260	4,208
	ポートタウン東	6,576	6,702
	フェリーターミナル	1,764	1,788
	南港東	2,181	2,302
	南港口	2,405	2,373

注 1) : JR は平成 29 年度中の 1 日平均の乗車人員である。

注 2) : 地下鉄メトロ中央線及びニュートラム南港ポートタウン線は平成 29 年の交通量調査による 1 日の乗降人員である。

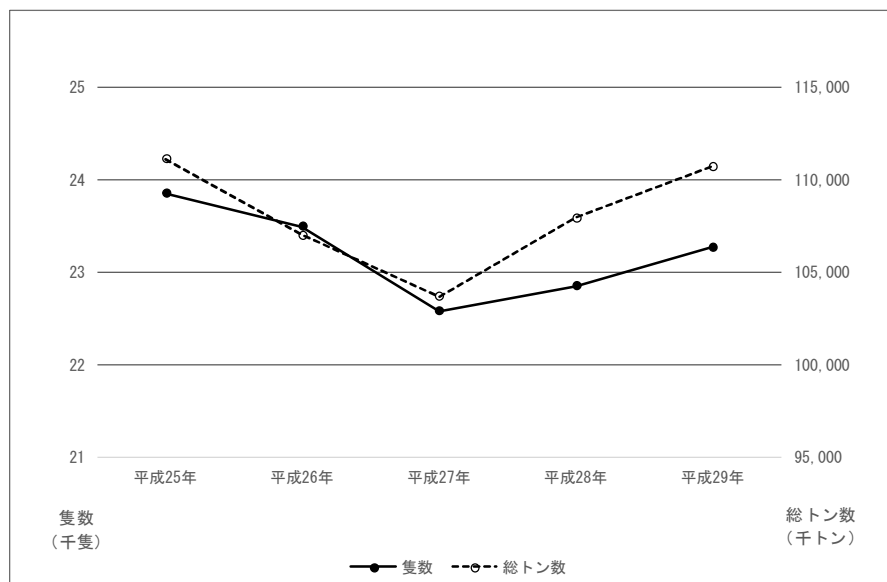
注 3) : コスモスクエア駅の乗降人員は、ニュートラム南港ポートタウン線の利用者を含む。

出典 : 「平成 30 年度 大阪府統計年鑑」(平成 31 年 3 月 大阪府ホームページ)

(3) 海上交通

大阪港の入港船舶隻数及び総トン数の推移は、図 2.1.3 に示すとおりである。

平成 29 年における大阪港の入港船舶隻数（外航船舶、内航船舶）は 23,280 隻、総トン数については約 1 億 1 千万トンとなっている。



出典：「港湾統計（年報）」（平成 31 年 1 月更新 大阪市港湾局ホームページ）

図 2.1.3 入港船舶隻数及び総トン数の推移（大阪港）

大阪港における船舶乗降客数の推移は、表 2.1.9 に示すとおりである。

平成 29 年の大阪港における乗降客数は、2,318,968 人となっている。

表 2.1.9 大阪港における乗降客数の推移

(単位：人)

区分	年次	外国航路	内国航路	航路合計	外国フェリー	内国フェリー	フェリー合計
乗船人員	平成 25 年	49,241	462,221	511,462	35,833	454,900	490,733
	平成 26 年	35,137	428,373	463,510	23,065	425,454	448,519
	平成 27 年	59,550	413,197	472,747	34,173	410,504	444,677
	平成 28 年	62,323	461,642	523,965	36,091	458,173	494,264
	平成 29 年	95,414	500,789	596,203	34,555	495,647	530,202
降船人員	平成 25 年	50,885	472,958	523,843	37,493	466,317	503,810
	平成 26 年	40,102	440,358	480,460	25,385	437,684	463,069
	平成 27 年	62,009	427,046	489,055	35,627	424,499	460,126
	平成 28 年	63,177	488,476	551,653	36,803	483,585	520,388
	平成 29 年	96,431	533,185	629,616	35,171	527,776	562,947

出典：「港湾統計（年報）」（平成 31 年 1 月更新 大阪市港湾局ホームページ）

大阪港における定期船航路就航状況は表 2.1.10 に、ふ頭位置は図 2.1.4 に示すとおりである。

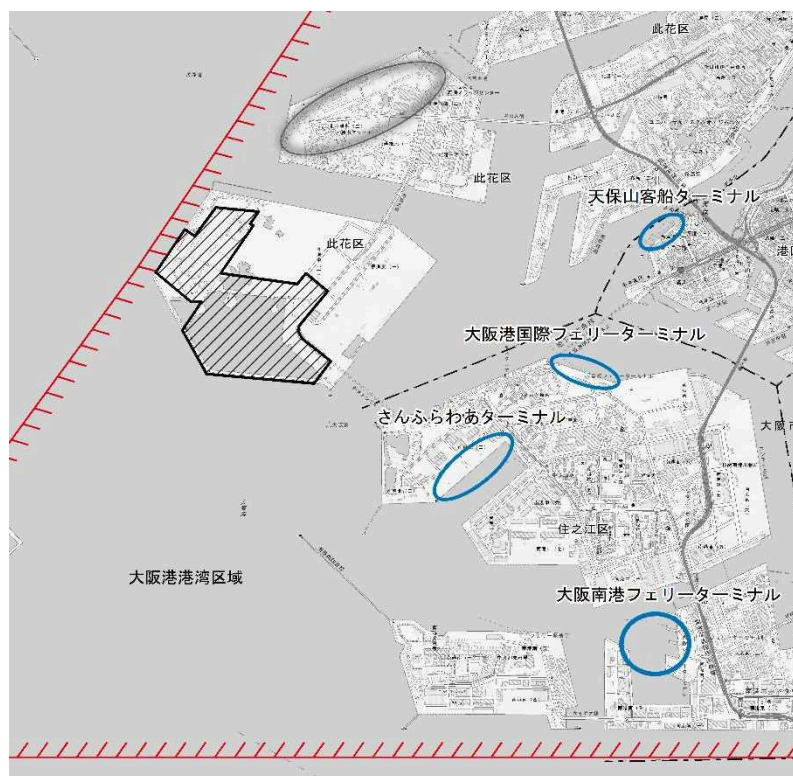
内航では、南港フェリーターミナル、さんふらわあターミナルから、西日本各地を結ぶ大型フェリーや客船が1日5便、天保山客船ターミナルからは大阪港を周遊するクルーズ船が1日最大で30便就航している。

表 2.1.10 定期船航路就航状況

ふ頭名	航路	就航船 (総トン数)	便数
大阪港国際フェリーターミナル	上海	14,410	1便/週
		14,543	1便/2週
	釜山	21,535	3便/週
		13,681	1便/週
大阪南港フェリーターミナル	新門司	14,920	2便/日
	東予	14,759	1便/日
さんふらわあターミナル	別府	9,245	1便/日
	志布志	13,659	1便/日
天保山客船ターミナル	大阪港周遊 (天保山発着大阪港内周遊)	566	8便/日
	大阪港周遊 (大阪メトロめぐり)	49	0~9便/日
	大阪港周遊 (エバールサリティーポート)	60	13便/日

出典：大阪市港湾局資料

：公益社団法人 大阪港振興協会ホームページ



※大阪市港湾局資料をもとに作成

図 2.1.4 定期航路ふ頭位置