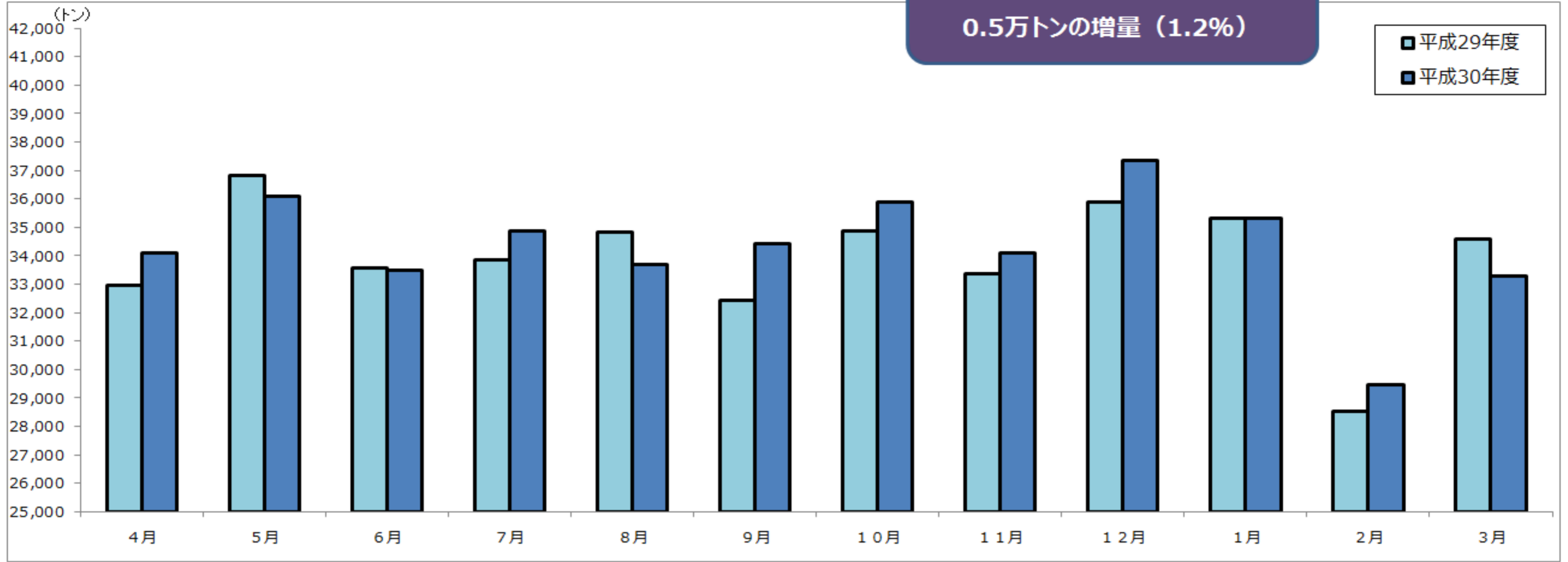


家庭系ごみ総収集量

【対29年度比較】
0.5万トンの増量（1.2%）



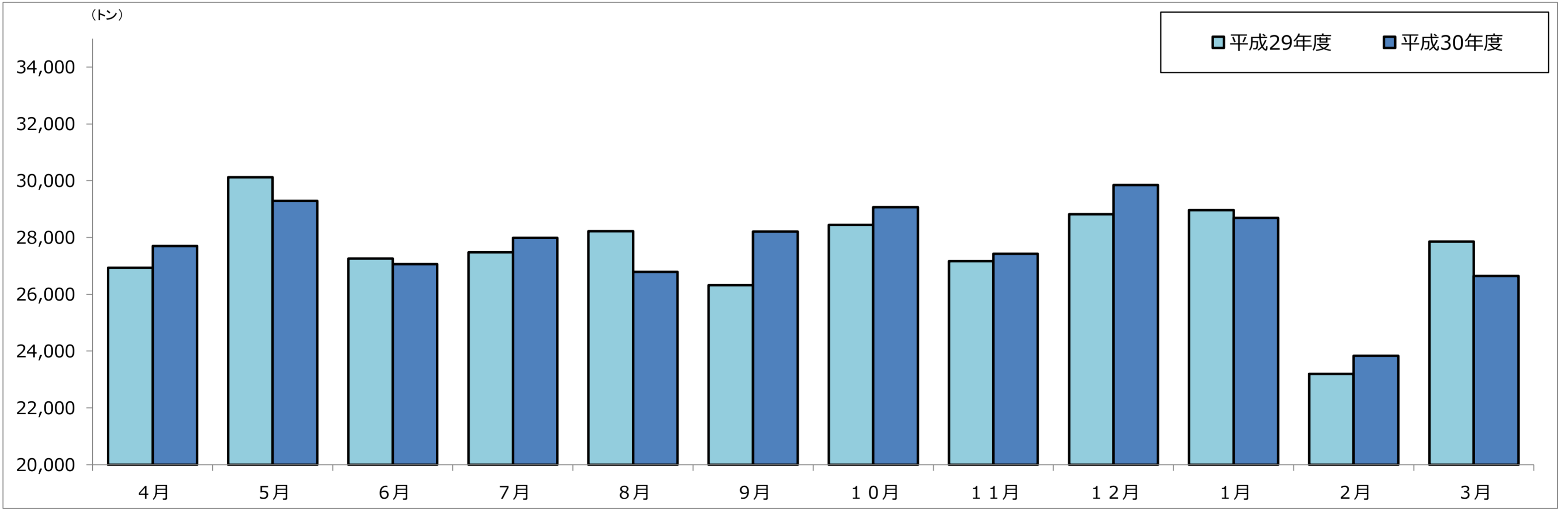
(単位：トン)

	4月	5月	6月	7月	8月	9月	10月	11月	12月	1月	2月	3月	合計
平成30年度（各月）	34,092	36,099	33,477	34,873	33,677	34,407	35,894	34,112	37,363	35,310	29,452	33,269	412,025
（累計）	34,092	70,191	103,668	138,541	172,218	206,625	242,519	276,631	313,994	349,304	378,756	412,025	
事業内訳													
普通ごみ	27,696	29,288	27,065	27,982	26,792	28,203	29,072	27,430	29,846	28,691	23,835	26,642	332,542
資源ごみ（※1）	1,900	2,119	2,043	2,317	2,355	2,004	2,074	1,905	1,987	2,150	1,728	1,862	24,444
容器包装プラスチック	1,526	1,669	1,575	1,613	1,628	1,491	1,581	1,595	1,630	1,688	1,454	1,576	19,026
古紙・衣類	1,695	1,708	1,511	1,648	1,569	1,448	1,747	1,686	2,135	1,675	1,373	1,721	19,916
粗大ごみ	1,275	1,315	1,283	1,313	1,333	1,261	1,420	1,496	1,765	1,106	1,062	1,468	16,097
平成29年度（各月）	32,978	36,811	33,582	33,849	34,840	32,434	34,852	33,379	35,872	35,318	28,539	34,574	407,028
（累計）	32,978	69,789	103,371	137,220	172,060	204,494	239,346	272,725	308,597	343,915	372,454	407,028	
事業内訳													
普通ごみ	26,934	30,125	27,262	27,475	28,217	26,325	28,437	27,168	28,815	28,960	23,198	27,859	330,775
資源ごみ（※1）	1,830	2,216	2,093	2,243	2,440	2,095	2,021	1,835	1,938	2,177	1,708	1,933	24,529
容器包装プラスチック	1,569	1,663	1,681	1,585	1,662	1,595	1,601	1,600	1,664	1,683	1,463	1,714	19,480
古紙・衣類	1,443	1,547	1,317	1,355	1,340	1,282	1,633	1,606	2,007	1,626	1,263	1,756	18,175
粗大ごみ	1,202	1,260	1,229	1,191	1,181	1,137	1,160	1,170	1,448	872	907	1,312	14,069
対前年比（各月）	3.4%	▲1.9%	▲0.3%	3.0%	▲3.3%	6.1%	3.0%	2.2%	4.2%	▲0.0%	3.2%	▲3.8%	
（累計）	3.4%	0.6%	0.3%	1.0%	0.1%	1.0%	1.3%	1.4%	1.7%	1.6%	1.7%	1.2%	

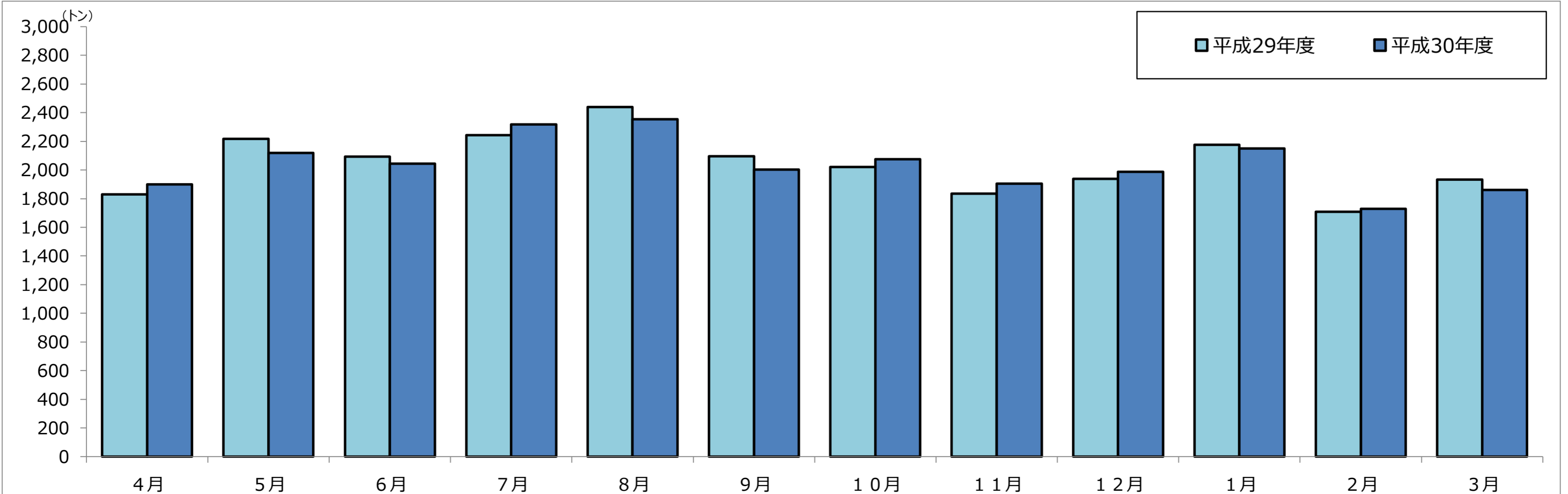
※1 拠点回収含む 平成30年度 162トン 平成29年度 135トン

家庭系ごみの種別

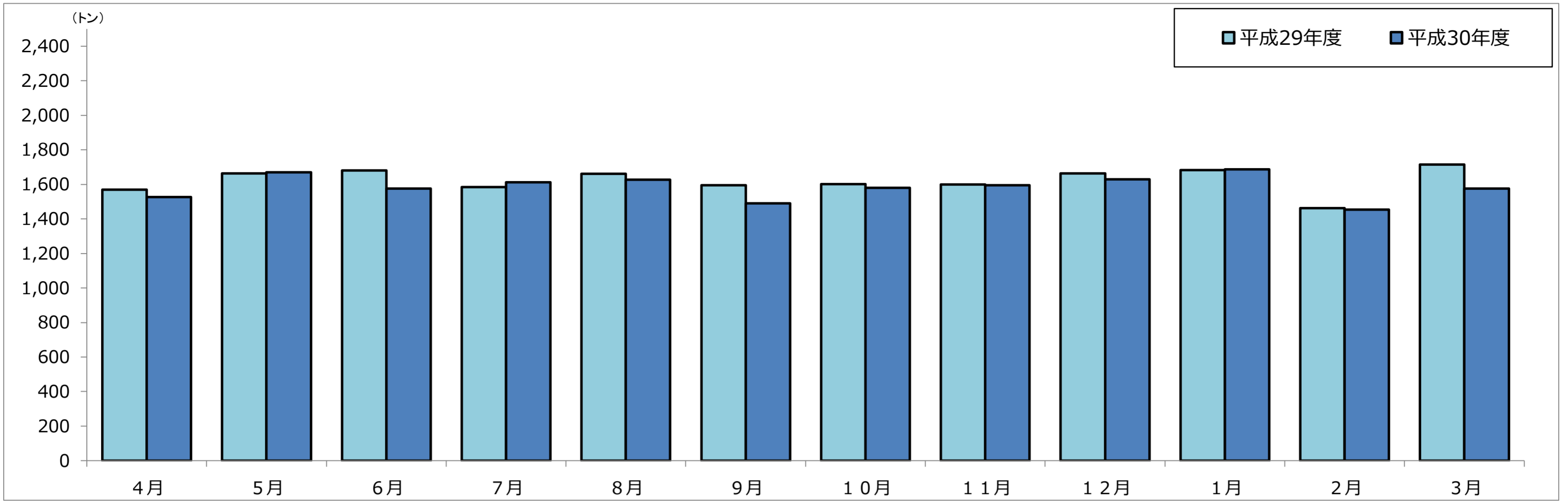
◆普通ごみ 平成30年度 33.3万トン 対前年比 +0.5%
平成29年度 33.1万トン



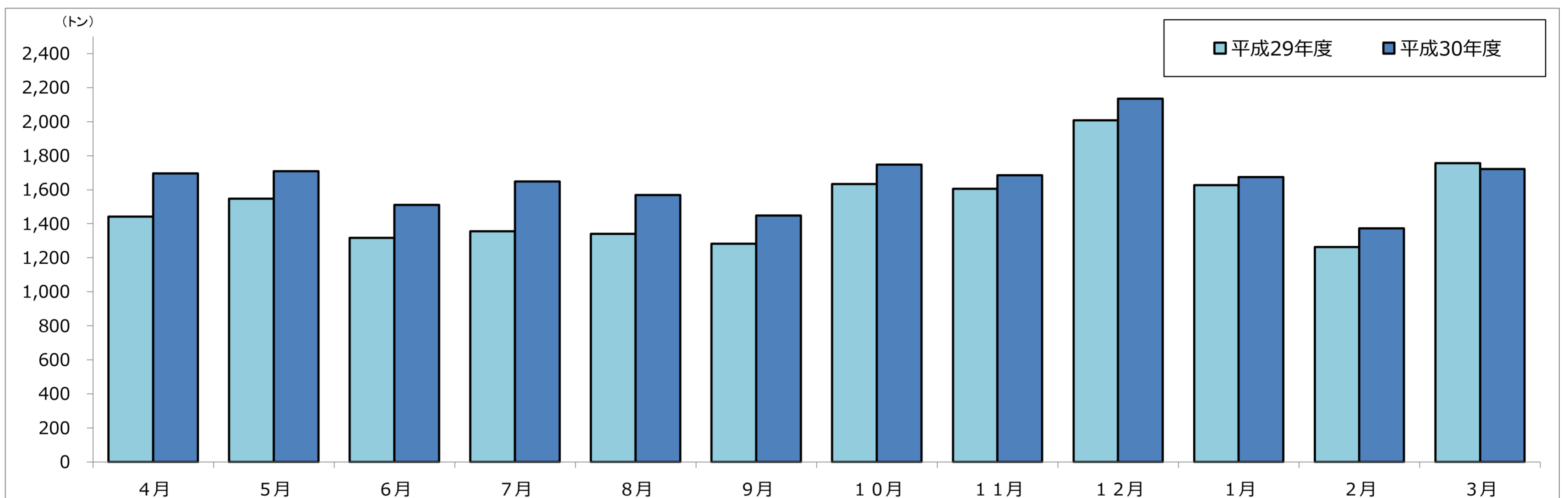
◆資源ごみ 平成30年度 2.44万トン 対前年比 ▲0.3%
※拠点回収含む 平成29年度 2.45万トン



◆容器包装プラスチック 平成30年度 1.90万トン 対前年比 ▲2.3%
平成29年度 1.95万トン



◆古紙・衣類 平成30年度 1.99万トン 対前年比 +9.6%
平成29年度 1.82万トン



◆粗大ごみ 平成30年度 1.61万トン 対前年比 +14.4%
平成29年度 1.41万トン

