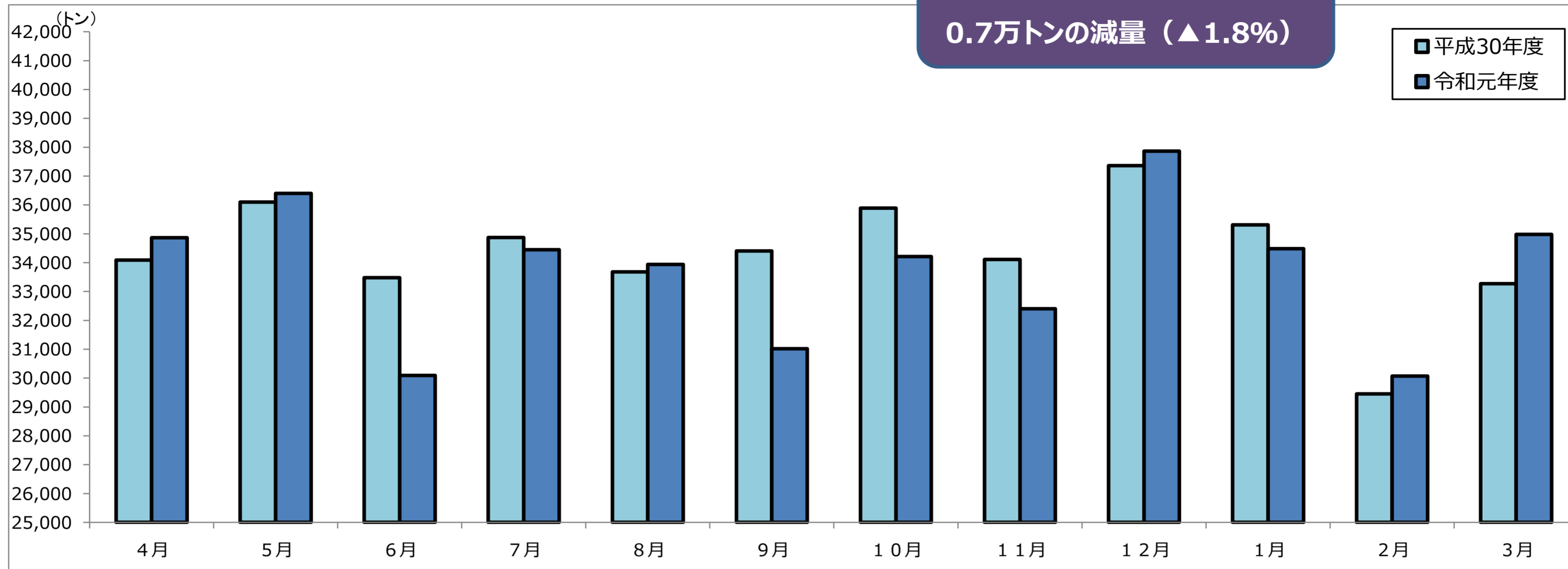


家庭系ごみ総収集量

【対H30年度比較】
0.7万トンの減量（▲1.8%）



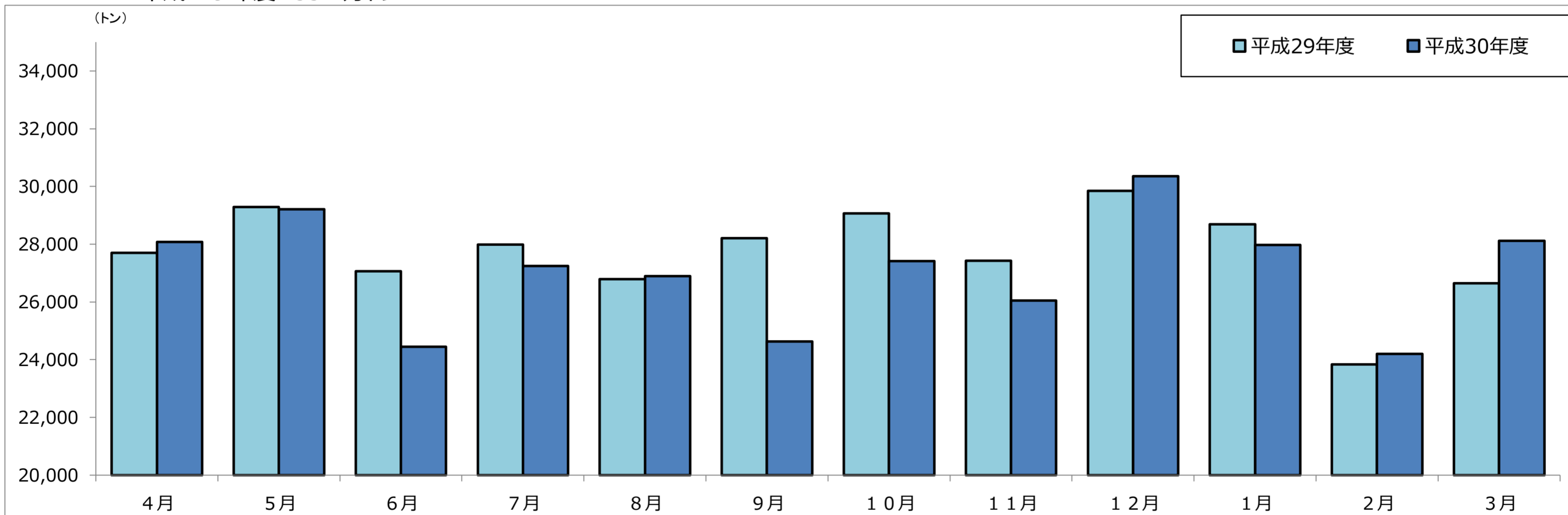
(単位：トン)

	4月	5月	6月	7月	8月	9月	10月	11月	12月	1月	2月	3月	合計
令和元年度 (各月)	34,865	36,398	30,092	34,445	33,940	31,019	34,210	32,400	37,862	34,483	30,073	34,977	404,764
(累計)	34,865	71,263	101,355	135,800	169,740	200,759	234,969	267,369	305,231	339,714	369,787	404,764	
事業内訳													
普通ごみ	28,075	29,207	24,451	27,242	26,900	24,634	27,409	26,052	30,358	27,973	24,198	28,119	324,618
資源ごみ(※1)	1,926	2,118	1,681	2,311	2,331	2,042	2,080	1,849	2,012	2,107	1,768	1,968	24,193
容器包装プラスチック	1,599	1,661	1,282	1,669	1,669	1,494	1,645	1,527	1,681	1,640	1,493	1,683	19,043
古紙・衣類	1,804	1,887	1,355	1,600	1,491	1,389	1,481	1,490	1,947	1,543	1,281	1,678	18,946
粗大ごみ	1,461	1,525	1,323	1,623	1,549	1,460	1,595	1,482	1,864	1,220	1,333	1,529	17,964
平成30年度 (各月)	34,092	36,099	33,477	34,873	33,677	34,407	35,894	34,111	37,363	35,310	29,452	33,269	412,024
(累計)	34,092	70,191	103,668	138,541	172,218	206,625	242,519	276,630	313,993	349,303	378,755	412,024	
事業内訳													
普通ごみ	27,696	29,288	27,065	27,982	26,792	28,203	29,072	27,430	29,846	28,691	23,835	26,642	332,542
資源ごみ(※1)	1,900	2,119	2,043	2,317	2,355	2,004	2,074	1,905	1,987	2,150	1,728	1,862	24,444
容器包装プラスチック	1,526	1,669	1,575	1,613	1,628	1,491	1,581	1,595	1,630	1,688	1,454	1,576	19,026
古紙・衣類	1,695	1,708	1,511	1,648	1,569	1,448	1,747	1,686	2,135	1,675	1,373	1,721	19,916
粗大ごみ	1,275	1,315	1,283	1,313	1,333	1,261	1,420	1,495	1,765	1,106	1,062	1,468	16,096
対前年比 (各月)	2.3%	0.8%	▲10.1%	▲1.2%	0.8%	▲9.8%	▲4.7%	▲5.0%	1.3%	▲2.3%	2.1%	5.1%	
(累計)	2.3%	1.5%	▲2.2%	▲2.0%	▲1.4%	▲2.8%	▲3.1%	▲3.3%	▲2.8%	▲2.7%	▲2.4%	▲1.8%	

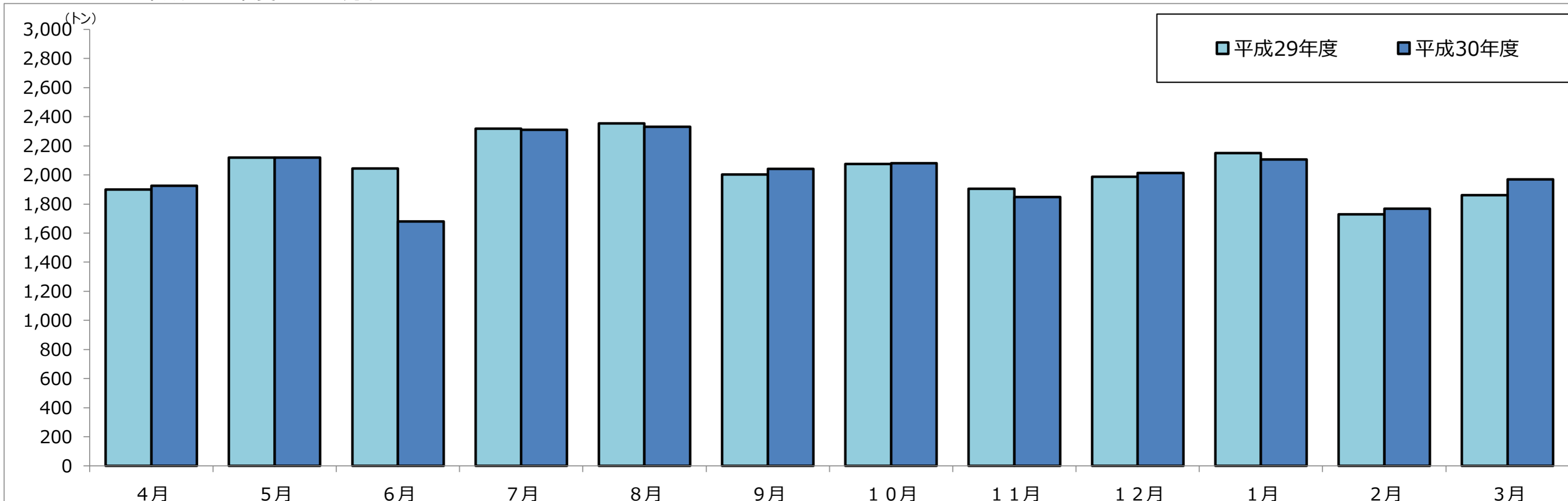
※1 拠点回収含む 令和元年度 179トン 平成30年度 162トン

家庭系ごみの種別

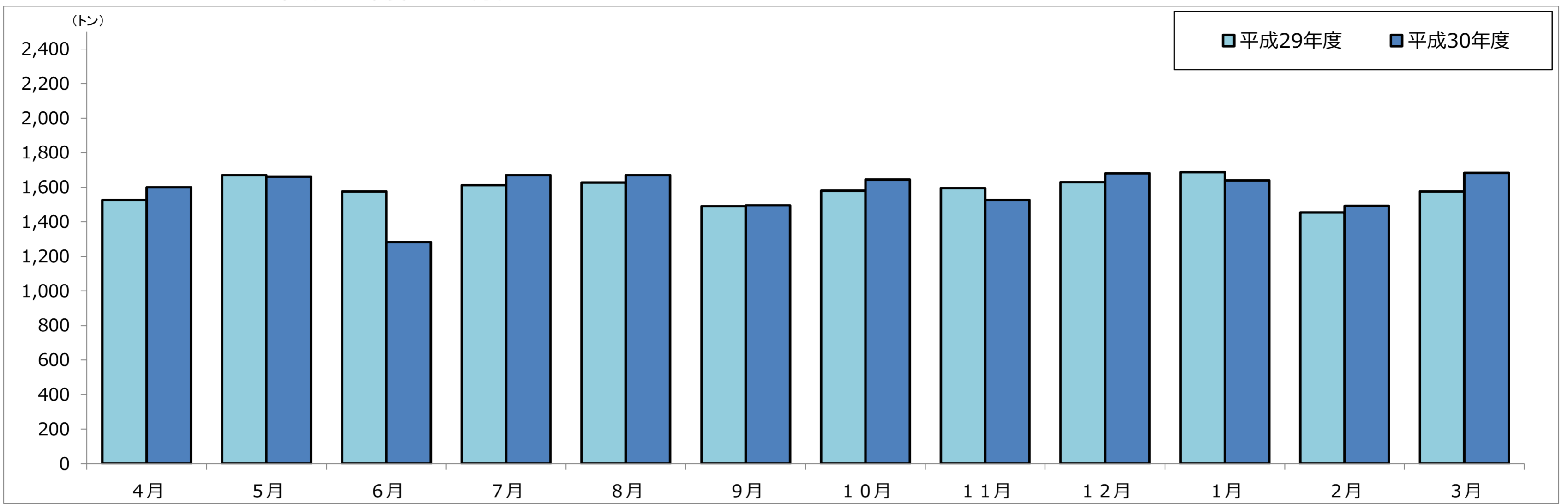
◆普通ごみ 平成30年度 33.3万トン 対前年比 +0.5%
平成29年度 33.1万トン



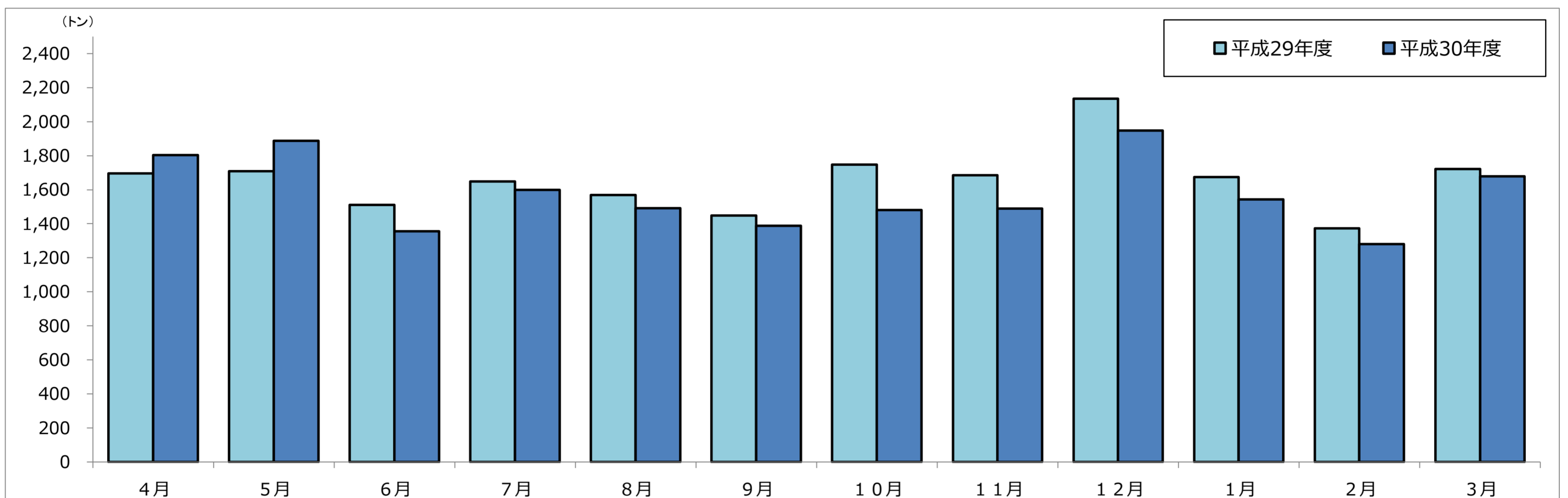
◆資源ごみ 平成30年度 2.44万トン 対前年比 ▲0.3%
※拠点回収含む 平成29年度 2.45万トン



◆容器包装プラスチック 平成30年度 1.90万トン 対前年比 ▲2.3%
平成29年度 1.95万トン



◆古紙・衣類 平成30年度 1.99万トン 対前年比 +9.6%
平成29年度 1.82万トン



◆粗ごみ 平成30年度 1.61万トン 対前年比 +14.4%
平成29年度 1.41万トン

