

大阪市許可業者 大規模災害対応マニュアル ＜一廃協～災害対策本部～編＞

2017年**8**月策定

2020年**10**月改訂

“災害”とは

本マニュアルにある災害の定義は、以下の根拠法令に基づくものです。

＜災害対策基本法（抜粋） 第二条 第一号 災害＞

暴風、竜巻、豪雨、豪雪、洪水、崖崩れ、土石流、高潮、地震、津波、噴火、地滑りその他の異常な自然現象又は大規模な火事若しくは爆発その他その及ぼす被害の程度においてこれらに類する政令で定める原因により生ずる被害をいう。

一 廃協の“災害”の定義

1. 災害対策基本法第二条第一号に規定された災害（地震を除く）の発生により、協会が災害対策本部の立上げが必要とあると判断した場合
2. 大阪市内において震度6弱以上の地震が発生した場合

災害発生時＜営業時間編＞

落ち着いて!
できたら
チェック✓

1

- ・各自で安全の確保を行う。
- ・来客等がある場合は、来客等の安全確保に努める。

2

- ・火災、建物の倒壊、爆発、津波の襲来等により、身の危険が生じる場合は、速やかに安全な場所に避難及び来客等の誘導を行う。

3

- ・災害等により二次災害の可能性がある建物設備（ガス栓等）の被害状況を確認し、不具合が認められた場合は、速やかに停止する。

4

- ・火災が発生している場合、自身の安全を確保しながら、消火器等を用いて初期消火等を行う。初期消火等で鎮火しない場合は、消防署等への連絡を行う。

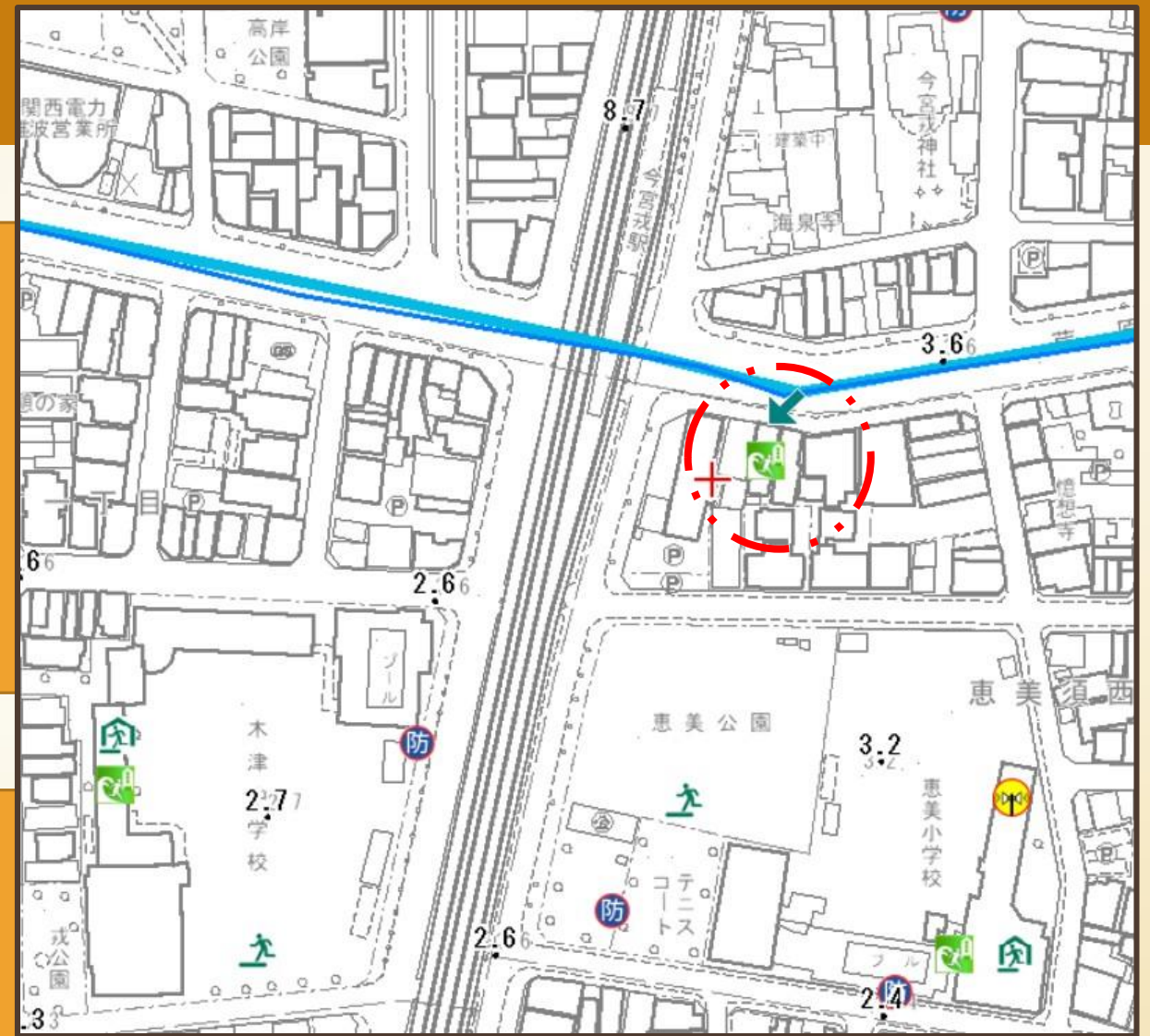
5

- ・テレビ等により、災害等の規模、発生場所、被害状況、津波の襲来等の状況を的確に把握するように努める。

緊急避難先

津波警報が出たときは、
速やかに“**津波避難ビル**”
浪速区恵美須西2-14-27
大清連会館に避難しましょう。

- | | |
|---------|------------|
| ★一時避難場所 | 恵美公園 |
| ★災害時避難所 | 恵美小学校 |
| ★広域避難場所 | 天王寺公園/浪速公園 |



一 廃協災害対策本部立ち上げ準備行動

落ち着いて!
できたら
チェック✓

1

- ・大阪市内で災害が発生。

2

- ・本部長は、対策本部員に対して「参集準備」を通知し、本部設置予定場所の被災状況確認を指示。

3

- ・大清連会館の被災状況の確認 → 被災状況を本部長に報告
→ 使用不能な場合は、同衛事務所等、順次現地確認し、本部長に報告。

4

- ・本部長が、災害対策本部設置場所を決定し、対策本部員へ参集通知。

5

- ・本部員は、身の安全を確保しつつ、速やかに、対策本部へ集結。

6

- ・通信手段等の準備をおこなう。

災害対策本部の立ち上げ

落ち着いて!
できたら
チェック✓

1

- ・本部設置の有無について環境局一般廃棄物指導課と協議。

2

- ・社員に対して、[協会様式1：災害対策本部開設・アンピ確認]について報告するようアプリ・メール・FAXで通知。

3

- ・協会様式1の通知の概ね1時間後、社員に対して、[協会様式2：被災状況報告票]について報告するようアプリ・メール・FAXで通知。
(※災害の規模により、発信時間が遅れることがある。)

4

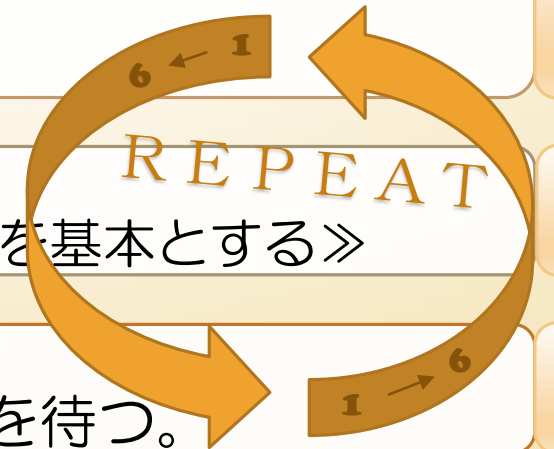
- ・報告の集約
《本部立上げ後3時間・6時間、発災後24時間・48時間・72時間を基本とする》

5

- ・集約したアンピ確認、被災状況及び拠出が可能な人員・機材について、環境局一般廃棄物指導課へ報告【別紙2】。指示を待つ。

6

- ・環境局一般廃棄物指導課からの要請事項については、随時、全社員に通知。
- ・ブロック長への具体的な作業指示を行う。



災害発生時＜休日・営業時間外編＞

落ち着いて!
できたら
チェック✓

1

- ・ 家族・住家の安全確認。

2

- ・ 火災、建物の倒壊、爆発、津波の襲来等により、身の危険が生じる場合は、速やかに安全な場所に避難を行う。

3

- ・ テレビ等により、地震やその他災害の規模、発生場所、被害状況、津波の襲来等の状況を 的確に把握するように努める。

4

- ・ 交通機関の運行状況を確認し、一廃協並びに各団体までのルート（運行状況・道路 状況などを確認）を確認する。

5

- ・ 一廃協並びに各団体の長の指示により、身の安全を確保しつつ、速やかに、指示された場所へ出勤する。

一廃協 災害対策本部組織図（別紙）

一廃協災害対策本部

一廃協 災害対策本部構成員

- ・ 本部長 （一廃協会長）
- ・ 副本部長 （一廃協副会長）
- ・ 災害協定WG 本部員
- ・ 一廃協 事務員
- ・ 各団体 事務員

電話 06-6648-5311
FAX 06-6648-5388
0120-230-162（災害時専用）
Mail ippai-osc@ivy.ocn.ne.jp

各社員へアプリ・メール・FAXで一斉に連絡します。
返信は災害時専用番号でお願いします。

社員

社員

社員

社員

社員

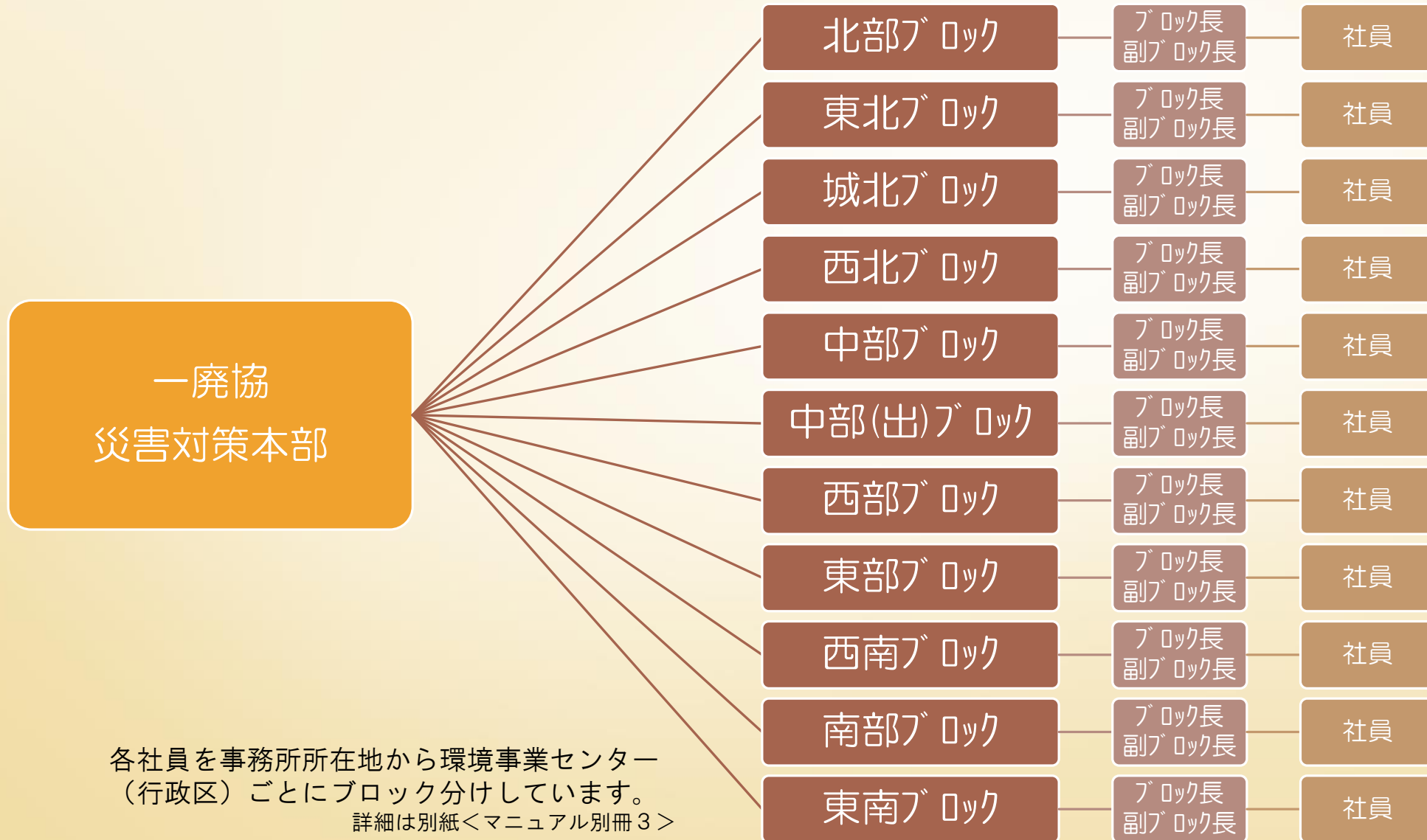
社員

社員

社員

社員

一廃協 災害対策本部 応援時 連絡体制図（別紙）



様式等

【協会様式1】

【協会様式1】	
20 年 月 日/ 時 分 発信	
会員各位	
[発信]一般社団法人 大阪市一般廃棄物適正処理協会	
一廃協 災害対策本部開設・アンピ確認について	
20 年 月 日 時 分 ころ ○○○○○○○○○○○○○○○○○とした大規模な災害が発生しました。 大阪市内でも甚大な被害が予想されます。	
20 年 月 日 時 分 一廃協災害対策本部を立ち上げましたので、通知します。	
未筆ながら、被災された皆様におかれましては、心よりお見舞い申し上げます。	
第一にご自身の安全を確保していただき、 可能な限り速やかに、本票（安否確認のご一報）を協会へご返信ください。	
また、およそ1時間後、『被災状況報告票』を別途お送りします。 引き続きアプリ・メール・FAXのいずれかで、ご回答の程お願い申し上げます。	
【ご回答】以下1～7に回答して、ご返信ください。→通報12時間以内	
②すでにアプリ・メールで回答されている方は、FAX返信不要です。	
1 許可番号	会社名
2 所属団体	大清連・同和衛生・大廃協・大環・新関西・個別
3 代表者ご自身	無事・軽傷・重傷
4 従業員	無事・死傷者有り・未確認
5 ご自身の出社状況	可能・不可能・未定
6 車両・施設等	無事・一部被災・被災・未確認
7 通信環境	安定・非安定・不通(停電)・未確認
※被災されていない場合や、状況等により12時間以上経った場合でも必ずご一報ください。	
本部設置場所	大清連会館（浪速区恵美須西2丁目14番27号）
電話番号	06-6648-5311（一廃協 事務用）
FAX	0120-230-162（災害時 返信専用FAX番号）
E-MAIL	ippai-osc@ivy.ocn.ne.jp

【協会様式2】

一般社団法人 大阪市一般廃棄物適正処理協会 行		20 年 月 日	
【協会様式2】		FAX: 0120-230-162	
被災状況報告票		E-MAIL: ippai-osc@ivy.ocn.ne.jp	
報告日時	20 年 月 日	時 分 現在	
所属団体	大清連・同和・大廃協・大環・新関西・個別	ブロック名:	※別冊でご確認ください
許可番号	—	会社名	
災害対応責任者①	携帯: 氏名:	メール: 電話:	
災害対応責任者②	携帯: 氏名:	メール: 電話:	
※ 災害対応責任者は1名でも可			
以下の“現状にあてはまるもの”を○で囲って、協会へご一報ください。 (訓練の場合、「わからない」でも大丈夫です。必ず記入してください。)			
【被災状況について】			
従業員の状態 (第二報)	無事・死傷者あり・未確認		
車両・施設の状態 (第二報)	問題なし・一部被災・被災・未確認		
【応援業務について】			
現段階で「応援業務」が発生した場合、車両1台もしくはドライバー1名は、拠出可能でしょうか？			
YES	NO	わからない	
「YES/わからない」と回答された方は、以下も続けてご回答の程よろしくお願い申し上げます。			
【災害応援委託業務に係る余力調査】 ※質問1、2の回答が4名(台)以上の場合は、適宜欄に人数(台数)をご記入ください。			
1. 拠出可能人数 (第一報)			
運転手	0名	1名	2名 3名 まだわからない
作業員	0名	1名	2名 3名 まだわからない
※変更が生じた場合は、速やかに「追加」拠出可能状況報告票にてご連絡願います。			
2. 車両拠出可能台数 (第一報) ※乗務車両以外も含みます。現時点での拠出可能台数をご回答ください。			
バックカー車 (ロータリー含む)	4t	0台	1台 2台 3台 まだわからない
	3.5t	0台	1台 2台 3台 まだわからない
	3t	0台	1台 2台 3台 まだわからない
	2t	0台	1台 2台 3台 まだわからない
	その他	0台	1台 2台 3台 まだわからない
無蓋車/箱車	10t	0台	1台 2台 3台 まだわからない
	4t	0台	1台 2台 3台 まだわからない
	3t	0台	1台 2台 3台 まだわからない
	2t	0台	1台 2台 3台 まだわからない
	1t	0台	1台 2台 3台 まだわからない
軽四車両	0台	1台 2台 3台	まだわからない
3. 通信欄			
質問1、2の回答が上記に無い場合に、詳細をご記入ください			

以上

様式等

【別紙 2-1 アンピ確認回答集計】

[illegible]

様式等

【別紙 2-2 被災状況報告票回答集計表】

[illegible]