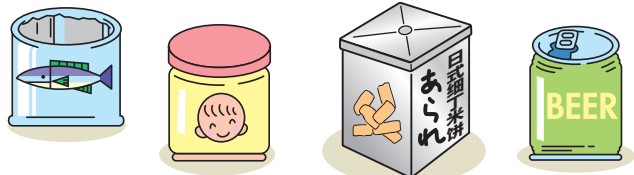




对象品目

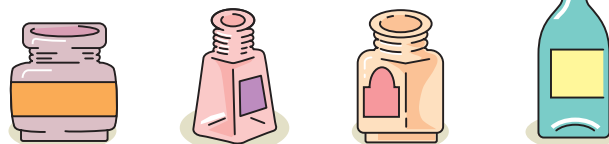
空罐

- 饮料、食品、日用品、化妆品等的**金属空罐**，尺寸不可超过一斗罐(18公升)的大小
(但是，喷雾罐、卡式气瓶类须使用别种垃圾袋)



空瓶

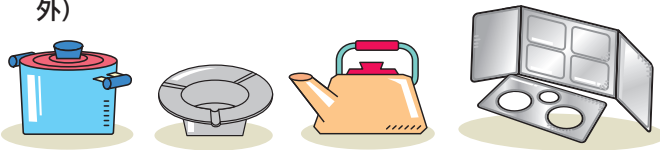
- 饮料、食品、日用品、化妆品等的**玻璃空瓶**，尺寸不得超过一升瓶(1.8公升)大小。



※一升瓶(1.8公升)、啤酒瓶等可回收的瓶子请交给购买商店、经销商店。

金属制生活用品

- 直径或最大边长为30厘米以下的锅类、烟灰缸、铝箔等**金属制生活用品**及1米以下的棍状物品(但是，搪瓷制品除外)



塑料瓶

- 酱油、饮料、酒类等的**塑料瓶**，标签等部位标有



※在超市等处也实施回收。



喷雾罐、卡式气瓶类的排放方法【涂料喷雾罐(亮光漆等)除外】

- ① 必须将内装物用完。
- ② 不需钻孔，请放入透明或半透明的塑料袋内。



- ③ 请与一般性资源垃圾(空罐、空瓶、塑料瓶等)区别，装入不同的垃圾袋后排放。



对象外物品

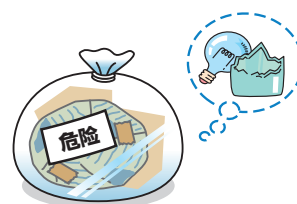
- 菜刀及剪刀、锥子等**尖锐物品**
- 铁丝、铜丝等**丝状物**(因回收时及甄选时存在危险)
→ 使用厚纸包裹后，在可视内容物的垃圾袋上标示“**ケケン(危险)**”字样。
- **陶瓷器类**(因回收时存在危险、无法再生利用)
→ 使用厚纸包裹后，在可视内容物的垃圾袋上标示“**ケケン(危险)**”字样。
- **搪瓷制生活用品**(因无法进行再生利用)
- **哑铃等金属材质重物**(因回收时及甄选时存在危险)
→ 在可视内容物的垃圾袋上标示“**重いので注意(当心重物)**”字样
- **涂料喷雾罐**(因无法进行再生利用)
→ 将内容物用完后，不要钻孔，直接装入垃圾袋



- 装有**有害药品及涂料的罐类、瓶类**
(因会对再生利用产生不良影响)
→ 请咨询经销商及制造商等有关机构。



- **玻璃杯、玻璃板、灯泡、荧光灯管等玻璃制品**
(因会对再生利用产生不良影响)
→ 请使用厚纸包裹后，在可视内容物的垃圾袋上标示“**ケケン(危险)**”字样，作为一般垃圾排放。



※荧光灯管通过受理处回收等方式进行回收。(参照第7页)

请与“一般垃圾”装入相同的垃圾袋后排放。

排放方法及注意事项

- 空罐、空瓶、塑料瓶请清空内装物后用水稍微冲洗一下。



- 空瓶、塑料瓶上的**瓶盖必须取下后**，将塑料制品作为**容器包装塑料**，将金属制品作为**资源垃圾**进行排放。



- 塑料瓶上的**标签**，请**揭下后作为容器包装塑料**进行排放。



- 喷雾罐、卡式气瓶类须将内装物用完，无需钻孔，装入别种垃圾袋。其它对象品目请汇集到同一垃圾袋后排放。



- 空罐、塑料瓶尽可能**压扁后**进行排放。



※如夹杂对象外品目时，将粘贴教育标识，不予回收，保持原状。