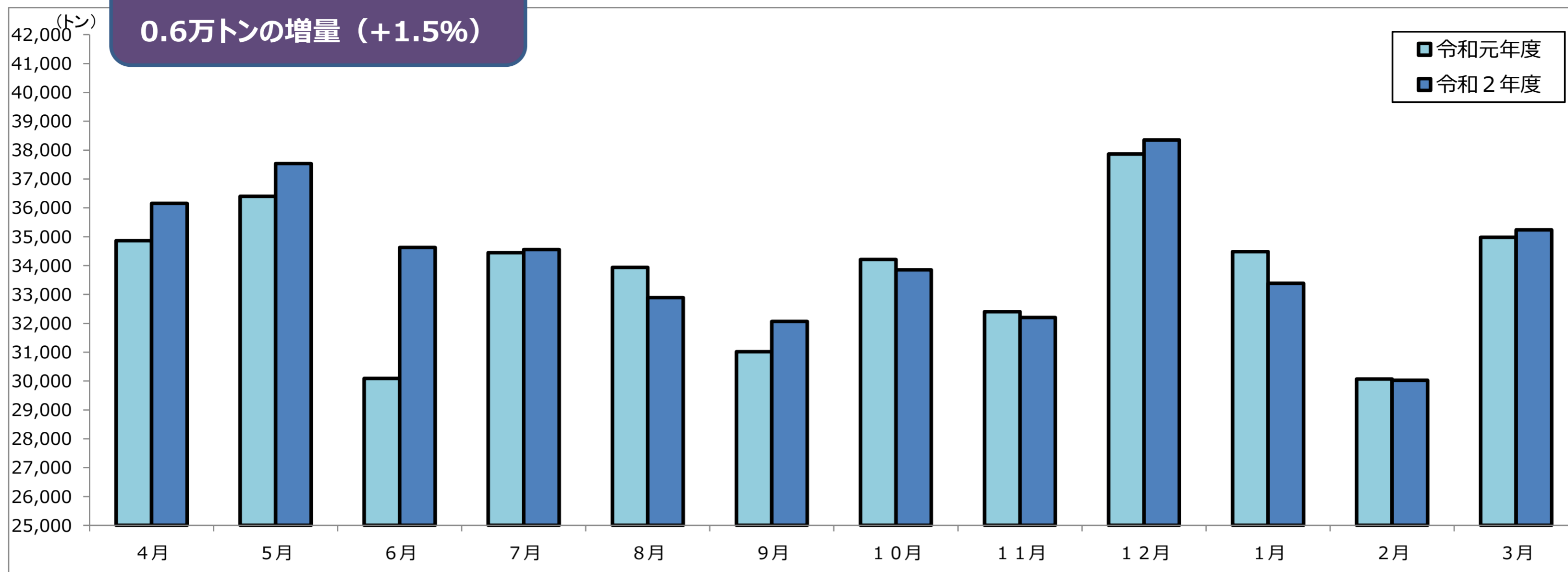


家庭系ごみ総収集量

【対令和元年度比較】

0.6万トンの増量 (+1.5%)

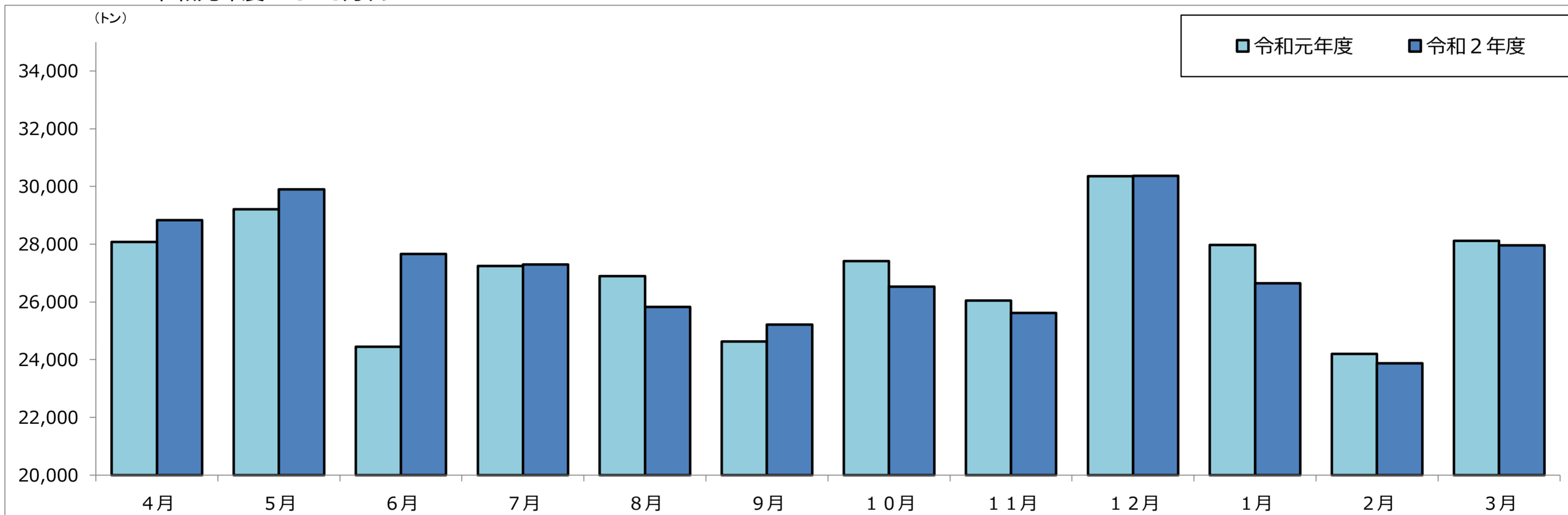


		4月	5月	6月	7月	8月	9月	10月	11月	12月	1月	2月	3月	合計
令和2年度 (各月)		36,157	37,538	34,630	34,553	32,888	32,069	33,851	32,203	38,351	33,384	30,026	35,236	410,886
(累計)		36,157	73,695	108,325	142,878	175,766	207,835	241,686	273,889	312,240	345,624	375,650	410,886	
事業 内 訳	普通ごみ	28,836	29,896	27,668	27,299	25,828	25,221	26,536	25,624	30,362	26,651	23,872	27,961	325,754
	資源ごみ(※1)	2,128	2,315	2,202	2,252	2,351	2,202	2,113	1,875	2,124	2,197	1,851	2,021	25,631
	容器包装プラスチック	1,734	1,783	1,718	1,758	1,648	1,608	1,669	1,554	1,770	1,701	1,535	1,728	20,206
	古紙・衣類	1,821	1,898	1,391	1,456	1,369	1,328	1,740	1,600	2,107	1,556	1,365	1,787	19,418
	粗大ごみ	1,638	1,646	1,651	1,788	1,692	1,710	1,793	1,550	1,988	1,279	1,403	1,739	19,877
令和元年度 (各月)		34,865	36,398	30,092	34,445	33,940	31,019	34,210	32,400	37,862	34,483	30,073	34,977	404,764
(累計)		34,865	71,263	101,355	135,800	169,740	200,759	234,969	267,369	305,231	339,714	369,787	404,764	
事業 内 訳	普通ごみ	28,075	29,207	24,451	27,242	26,900	24,634	27,409	26,052	30,358	27,973	24,198	28,119	324,618
	資源ごみ(※1)	1,926	2,118	1,681	2,311	2,331	2,042	2,080	1,849	2,012	2,107	1,768	1,968	24,193
	容器包装プラスチック	1,599	1,661	1,282	1,669	1,669	1,494	1,645	1,527	1,681	1,640	1,493	1,683	19,043
	古紙・衣類	1,804	1,887	1,355	1,600	1,491	1,389	1,481	1,490	1,947	1,543	1,281	1,678	18,946
	粗大ごみ	1,461	1,525	1,323	1,623	1,549	1,460	1,595	1,482	1,864	1,220	1,333	1,529	17,964
対前年比 (各月)		3.7%	3.1%	15.1%	0.3%	▲3.1%	3.4%	▲1.0%	▲0.6%	1.3%	▲3.2%	▲0.2%	0.7%	
(累計)		3.7%	3.4%	6.9%	5.2%	3.6%	3.5%	2.9%	2.4%	2.3%	1.7%	1.6%	1.5%	

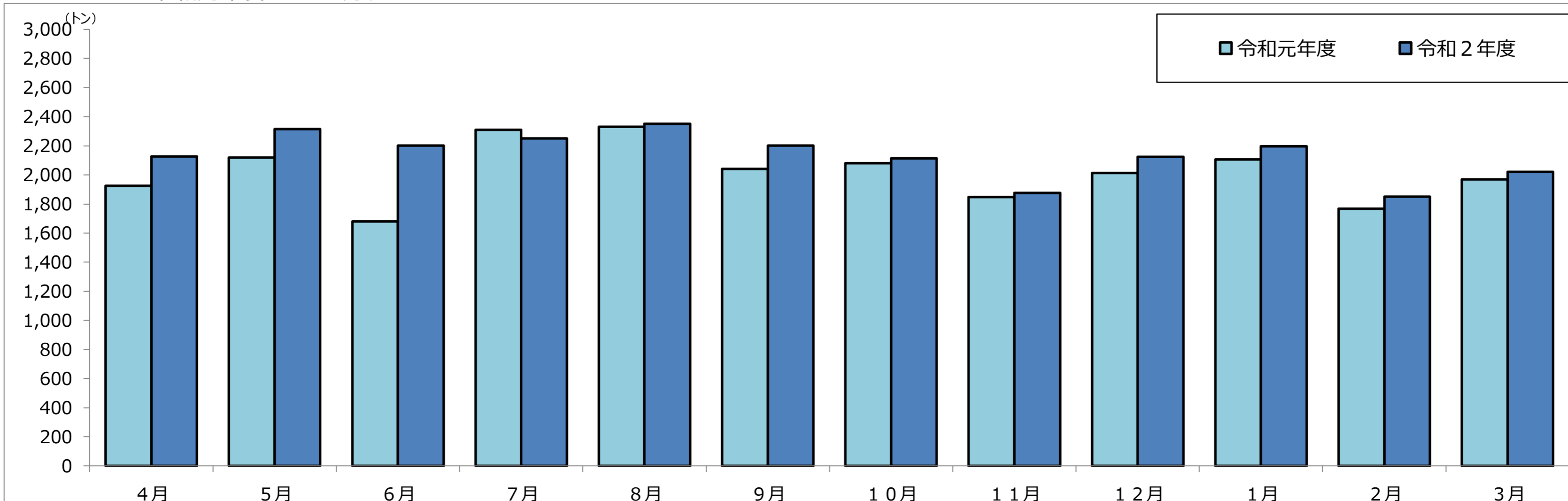
※1 拠点回収含む 令和2年度 209トン 令和元年度 179トン

家庭系ごみの種別

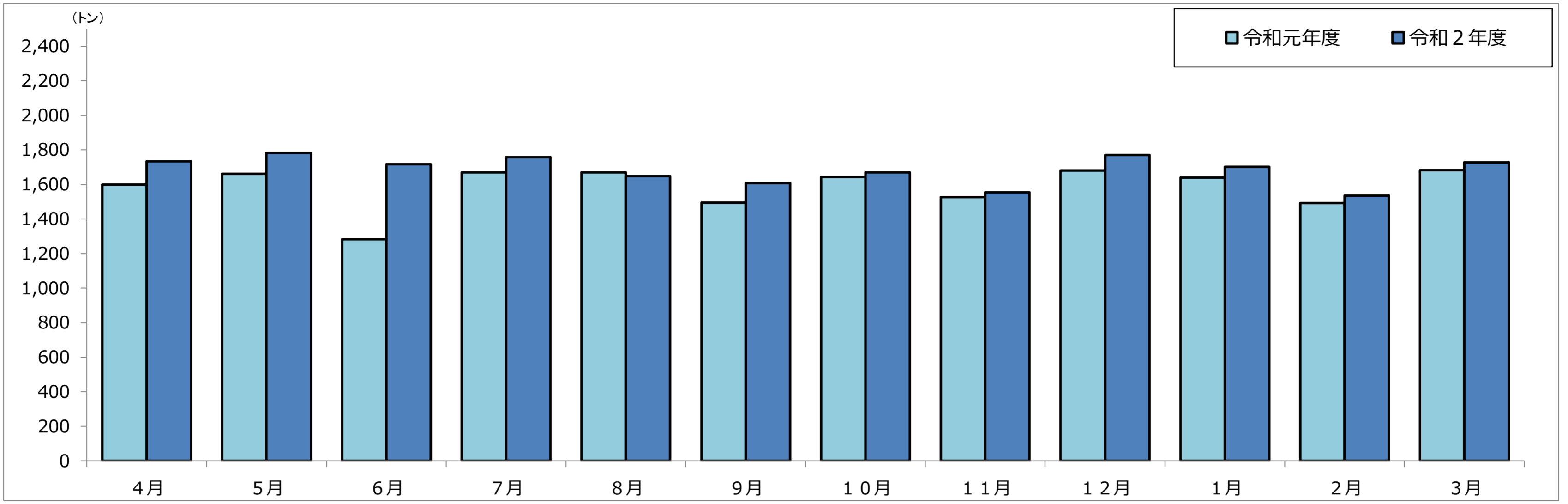
◆普通ごみ 令和2年度 32.6万トン 対前年比 +0.3%  
令和元年度 32.5万トン



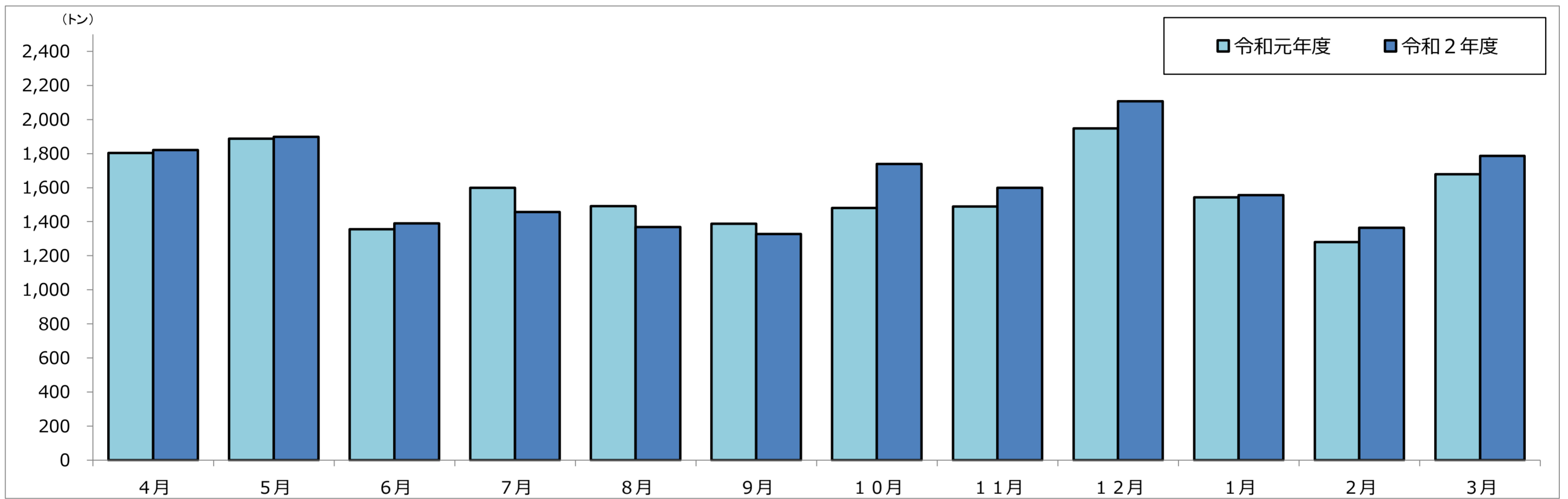
◆資源ごみ 令和2年度 2.56万トン 対前年比 +5.9%  
※拠点回収含む 令和元年度 2.42万トン



◆容器包装プラスチック 令和2年度 2.02万吨 対前年比 +6.1%  
 令和元年度 1.90万吨



◆古紙・衣類 令和2年度 1.94万吨 対前年比 +2.5%  
 令和元年度 1.89万吨



◆粗大ごみ 令和2年度 1.99万吨 対前年比 +10.6%  
 令和元年度 1.80万吨

