

かいよう 海洋プラスチックごみは どうして 発生するの か

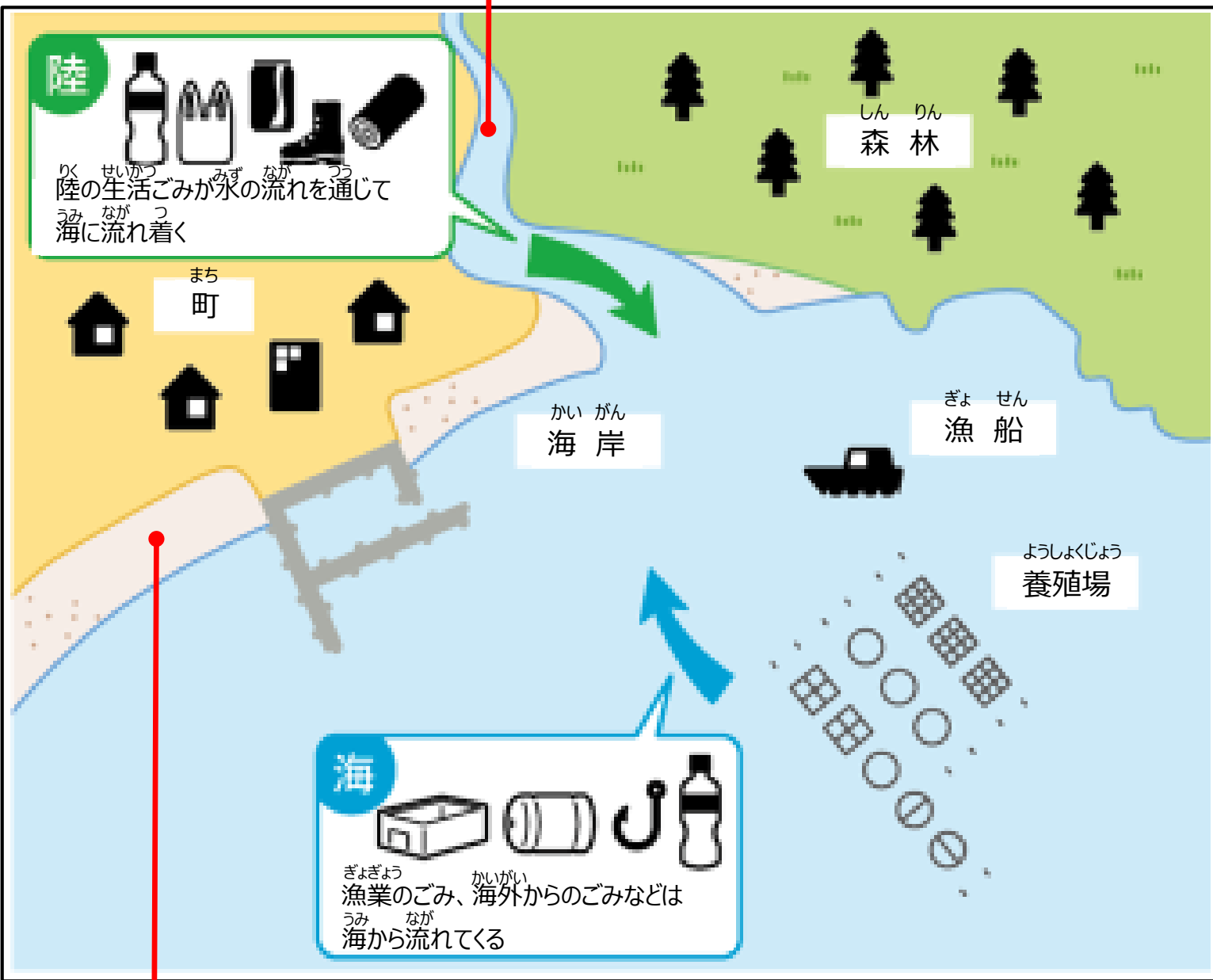
ほとんどのかいよう 海洋プラスチックごみ（ペットボトル、レジ袋など）は、ポイ捨て
 やふほうとうきとう 不法投棄等によって陸上で発生し、りくじょう 雨やあめ 風の影響を受けてかわ 川をなが
 うみ 海にたどり着きます。そのため、うみ 海のごみとかわ 川のごみはよく似ています。



かわぎし ようす 川岸の様子



かわぎし み 川岸で見つけたごみ



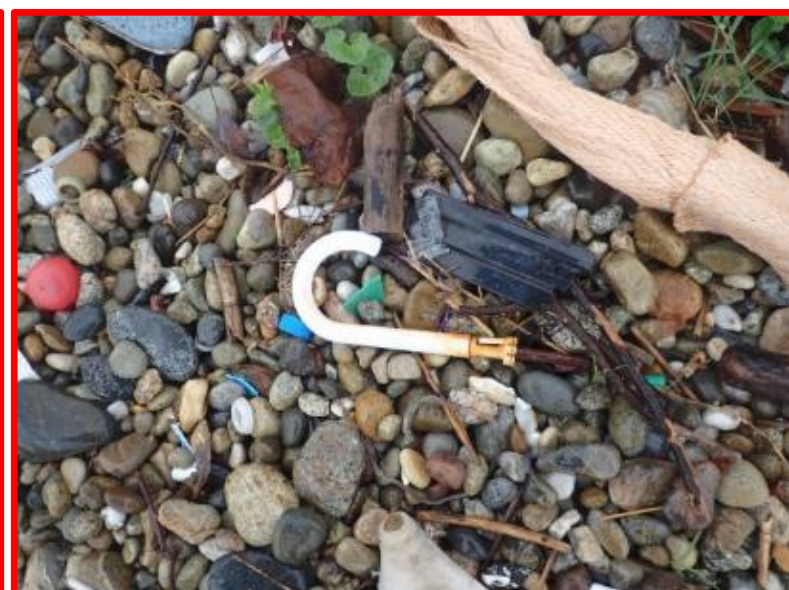
ようき チューブ容器



かいがん なが 海岸に流れついたごみ



うえき ばち 植木鉢



がさ も て ビニール傘の持ち手