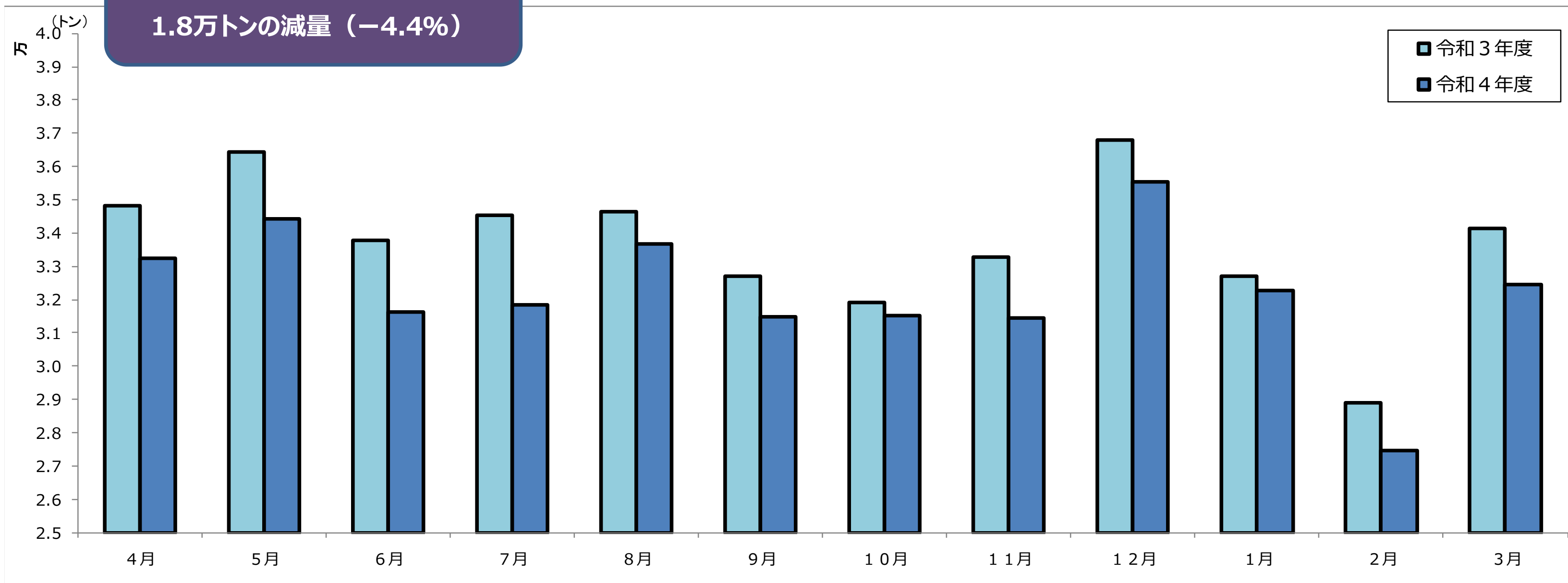


家庭系ごみ総収集量

【対令和3年度比較】
1.8万トンの減量（-4.4%）



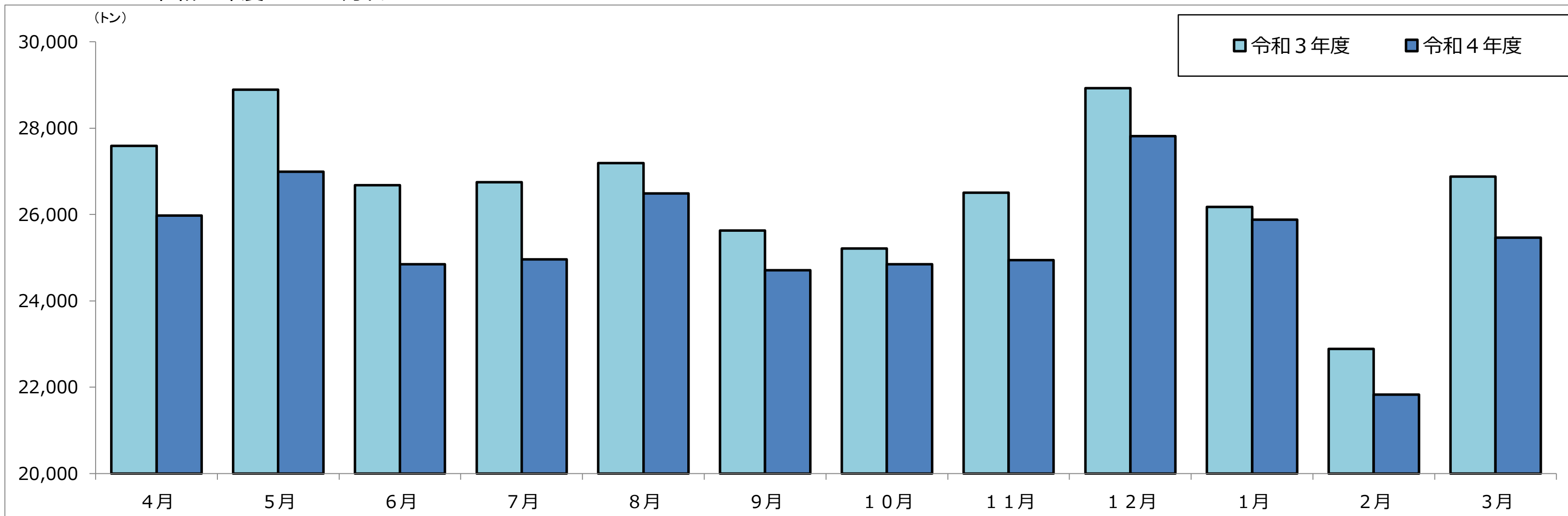
(単位：トン)

	4月	5月	6月	7月	8月	9月	10月	11月	12月	1月	2月	3月	合計
令和4年度(各月)	33,237	34,411	31,610	31,852	33,671	31,476	31,528	31,441	35,529	32,282	27,465	32,438	386,940
(累計)	33,237	67,648	99,258	131,110	164,781	196,257	227,785	259,226	294,755	327,037	354,502	386,940	
事業内訳													
普通ごみ	25,974	26,989	24,847	24,960	26,491	24,710	24,846	24,942	27,811	25,877	21,825	25,463	304,735
資源ごみ(※1)	1,913	2,057	1,998	2,127	2,297	2,110	1,910	1,788	1,997	2,012	1,624	1,863	23,696
容器包装プラスチック	1,652	1,678	1,641	1,624	1,706	1,632	1,559	1,550	1,745	1,644	1,471	1,677	19,579
古紙・衣類	1,833	1,784	1,585	1,611	1,575	1,522	1,617	1,590	2,083	1,574	1,330	1,805	19,909
粗大ごみ	1,865	1,903	1,539	1,530	1,602	1,502	1,596	1,571	1,893	1,175	1,215	1,630	19,021
令和3年度(各月)	34,833	36,446	33,784	34,540	34,658	32,718	31,899	33,291	36,792	32,692	28,912	34,122	404,687
(累計)	34,833	71,279	105,063	139,603	174,261	206,979	238,878	272,169	308,961	341,653	370,565	404,687	
事業内訳													
普通ごみ	27,585	28,889	26,674	26,750	27,189	25,632	25,211	26,507	28,923	26,178	22,890	26,878	319,306
資源ごみ(※1)	2,040	2,224	2,166	2,311	2,335	2,197	1,998	1,916	2,076	2,066	1,770	1,985	25,084
容器包装プラスチック	1,738	1,795	1,725	1,751	1,770	1,692	1,593	1,649	1,767	1,671	1,518	1,749	20,418
古紙・衣類	1,831	1,875	1,632	1,622	1,582	1,572	1,559	1,690	2,093	1,561	1,376	1,860	20,253
粗大ごみ	1,639	1,663	1,587	2,106	1,782	1,625	1,538	1,529	1,933	1,216	1,358	1,650	19,626
対前年比(各月)	▲4.6%	▲5.6%	▲6.4%	▲7.8%	▲2.8%	▲3.8%	▲1.2%	▲5.6%	▲3.4%	▲1.3%	▲5.0%	▲4.9%	
(累計)	▲4.6%	▲5.1%	▲5.5%	▲6.1%	▲5.4%	▲5.2%	▲4.6%	▲4.8%	▲4.6%	▲4.3%	▲4.3%	▲4.4%	

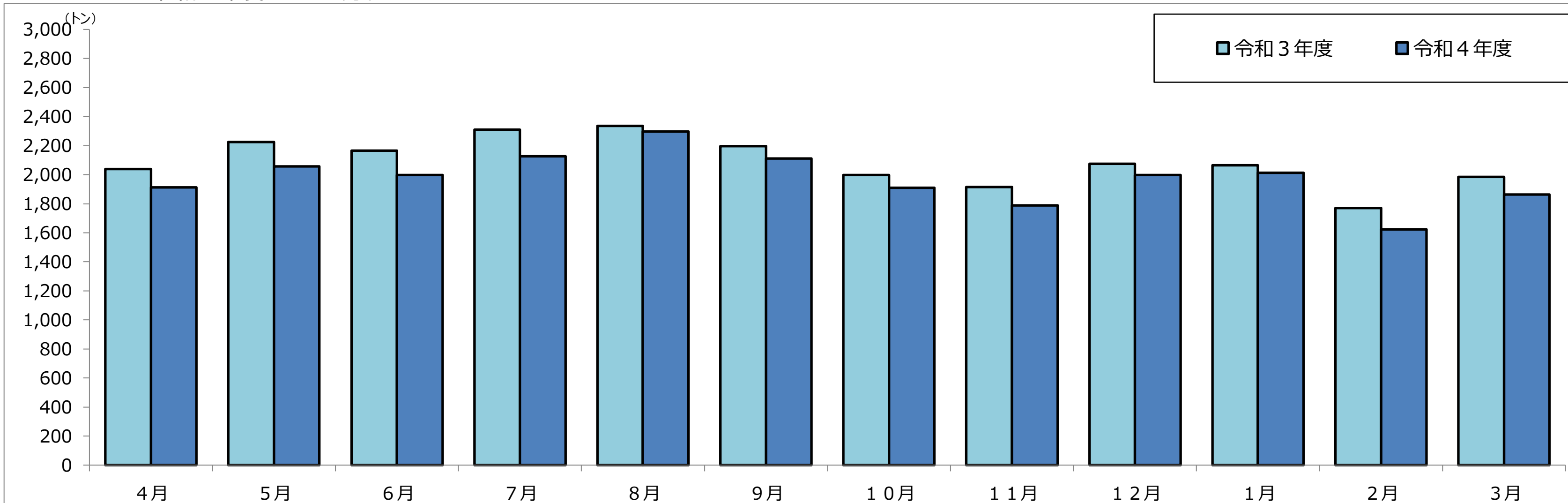
※1 拠点回収含む 令和4年度 363トン 令和3年度 325トン

家庭系ごみの種別

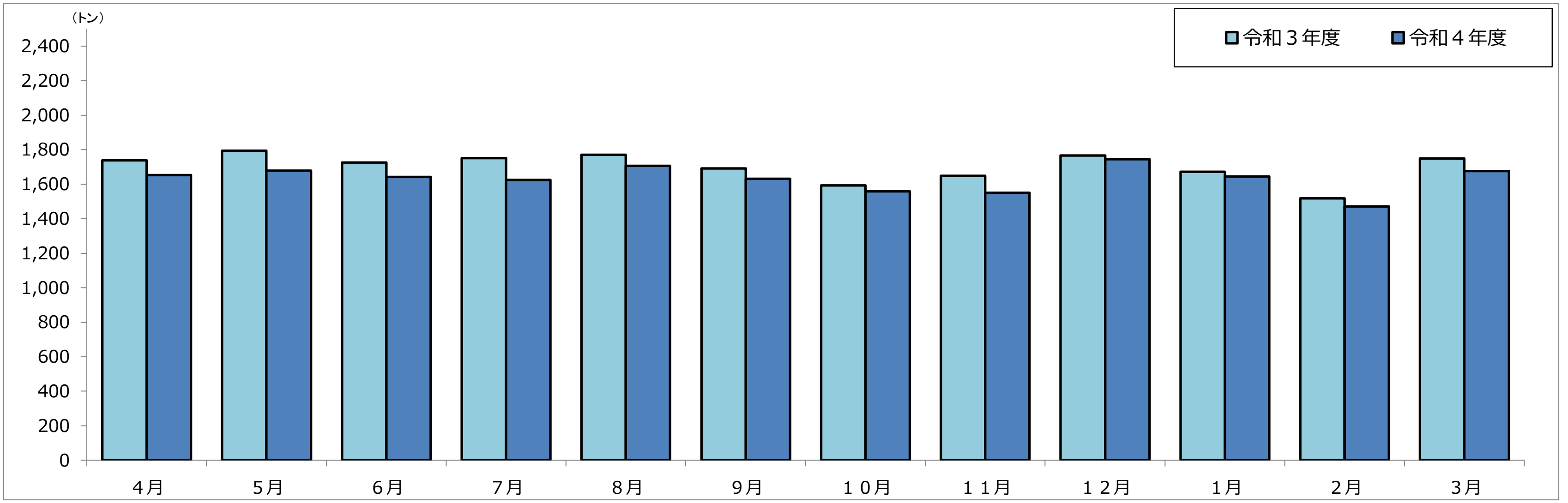
◆普通ごみ 令和4年度 30.5万トン 対前年比 -4.4%
令和3年度 31.9万トン



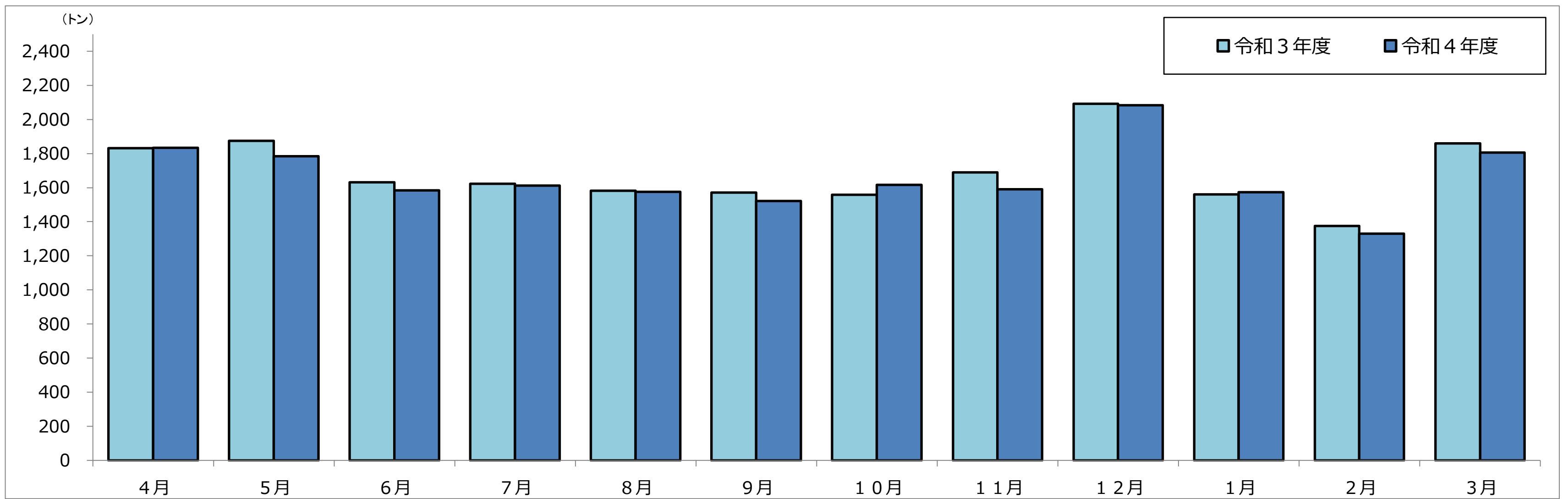
◆資源ごみ 令和4年度 2.37万トン 対前年比 -5.6%
※拠点回収含む 令和3年度 2.51万トン



◆容器包装プラスチック 令和4年度 1.96万トン 対前年比 -3.9%
 令和3年度 2.04万トン



◆古紙・衣類 令和4年度 1.99万トン 対前年比 -2.0%
 令和3年度 2.03万トン



◆粗大ごみ 令和4年度 1.90万トン 対前年比 -3.1%
 令和3年度 1.96万トン

