

ふるさと寄附金で芸術・文化団体を応援しませんか

なにわの芸術 応援募金

この募金は、大阪市ふるさと寄附金（ふるさと納税）のメニューのひとつで、登録団体の中から応援したい団体を選んで寄附できます。

いただいた寄附金は、登録団体への助成金として役立てます。

[]…通称 ()…活動内容など

活動分野	登録団体名
音楽	公益社団法人 大阪市音楽団 (吹奏楽)
	公益社団法人 大阪フィルハーモニー協会 (オーケストラ)
	公益社団法人 関西二期会 (オペラ)
	特定非営利活動法人 関西芸術振興会・関西歌劇団 (オペラ)
	特定非営利活動法人 関西ジャズ協会 (ジャズ)
	公益財団法人 関西フィルハーモニー管弦楽団 (オーケストラ)
	特定非営利活動法人 クラシックファンのためのコンサート (器楽・声楽・室内楽)
	特定非営利活動法人 SAMGHA (邦楽)
公益社団法人 当道音楽会 (邦楽)	
演劇	特定非営利活動法人 大阪現代舞台芸術協会 [DIVE (ダイブ)]
	特定非営利活動法人 発起塾
美術	特定非営利活動法人 キャズ
文楽	公益財団法人 文楽協会

活動分野	登録団体名
能楽	公益財団法人 大槻能楽堂
	公益財団法人 山本能楽堂
大衆芸能	公益社団法人 上方落語協会
	公益社団法人 浪曲親友協会
	特定非営利活動法人 関西演芸推進協議会
	特定非営利活動法人 国際落語振興会
その他	公益財団法人 関西・大阪二十一世紀協会 (地域における芸術・文化の振興活動など)
	特定非営利活動法人 こえとことばとところの部屋 [ココールム] (地域における芸術表現活動を通して人びとのつながりづくり)
	特定非営利活動法人 地域文化に関する情報とプロジェクト [recip (レシップ)] (地域における芸術に関する情報発信、調査、施設管理など)
	特定非営利活動法人 音楽文化芸術振興会 (谷町キッズポップフィルハーモニー楽団の活動など)

登録団体の概要・PRについては、「なにわの芸術応援募金」ホームページをご覧ください。

寄附金額にあわせて
一定の限度まで住民税等が
減額されます

■モデルケース 年収700万円の給与所得者が配偶者を扶養している場合

1万円を寄附

翌年度の住民税等^(※)から
減額 8,000円

実質負担額は
2,000円となります。

※確定申告を行う場合は所得税と住民税、ふるさと納税ワンストップ特例制度を利用する場合は住民税からの減額となります。

申込み方法

裏面の申込書を郵送・ファックス・メールにより、下記申込先へお送りください。
担当より専用の納付書をお送りしますので、お近くの金融機関等でお支払いください。
また、インターネット(大阪市ホームページ)からもお申込みできます。
クレジットカードならお申込みとお支払いが同時にできて便利です。
なお、「なにわの芸術応援募金」は法人の皆様からも寄附していただくことができ、寄附金の全額を損金算入できます。

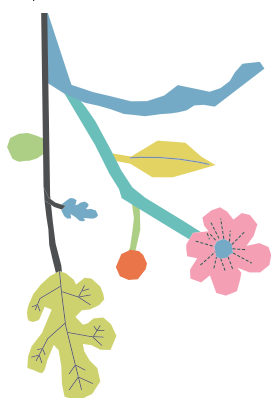
なにわ芸術募金 検索



[申込・問合せ先] 大阪市経済戦略局文化部文化課

〒553-0005 大阪市福島区野田1-1-86 大阪市中央卸売市場本場業務管理棟 8階
TEL: 06-6469-5174 FAX: 06-6469-3897 Email: ga0022@city.osaka.lg.jp

令和元年6月版



大阪市ふるさと寄附金 なにわの芸術応援募金

～大阪市芸術・文化団体サポート事業～

申込日 令和 年 月 日

フリガナ 氏名	
住所	〒
電話番号	

応援を希望する団体

寄附金額

1		円
2		円
3		円

ご寄附いただきますと、下記の特典があります。**希望されない方は、をつけてください。**

市長感謝状（10万円以上の寄附の方）

※大阪市外にお住まいの方が1万円以上の寄附をされた場合は、大阪市立ミュージアム御招待証をお贈りします。

ご寄附いただきますと、大阪市ホームページにおいて氏名を公表させていただきます。

希望されない方は、をつけてください。

氏名の公表を希望しません

申込書の様式データは、大阪市ホームページにも掲載しています。ぜひご活用ください。

アンケート 「なにわの芸術応援募金」を知ったきっかけは？

今後の広報の参考にいたしますのでご協力ください。

- チラシを見た（場所）)
- ポスターを見た（場所）)
- ホームページを見た（HP名）)
- 団体からのPR（ ）)
- その他（ ）)

ご記入いただいた個人情報は、受領書の発行など大阪市への寄附金に関する業務以外には使用しません。